

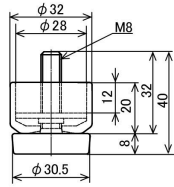
φ28 イレクター

□ イレクター部品 アジャスター

Erector System

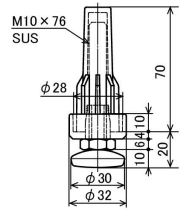
φ28 イレクター

φ28 アジャスター アジャスター EF-1200S



- 材質：プラスチック、鉄(三価クロメート)
- カラー：アイボリー、グレー、ブルー、ウォームグレー

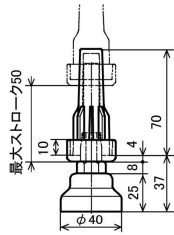
φ28 JG-12 SET 大型アジャスター JG-12



- 材質：プラスチック、ステンレス
- カラー：アイボリー、グレー

φ32 イレクター

φ28 JG-12 SET B アジャスター すべり止め

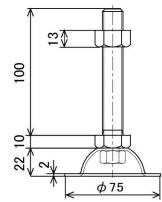


- 材質：プラスチック、ステンレス、ゴム
- カラー：アイボリー、グレー

φ42 イレクター

EF-1217A アジャスターボルト A

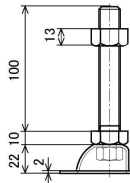
M16



- 材質：鉄(三価クロメート)

EF-1217B アジャスターボルト B

M16



- 材質：鉄(三価クロメート)

ステンイレクター

EF-1217A、EF-1217B 使用例



φ28、φ32、φ42 イレクターパイプに対応できます。

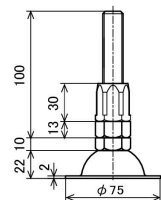
【インサートナット品番】

- ・φ28…インサートナット M16(P.19 参照)
- ・φ32…EB-1210D(P.39 参照)
- ・φ42…EL-2265D NI(P.45 参照)

クリフオームフラスコン

φ28 EF-1217A SET アジャスターボルト A セット

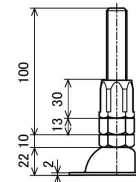
M16



- 材質：鉄(三価クロメート)

φ28 EF-1217B SET アジャスターボルト B セット

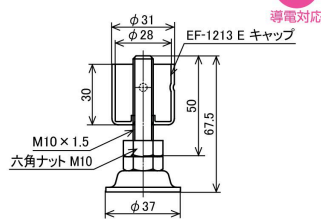
M16



- 材質：鉄(三価クロメート)

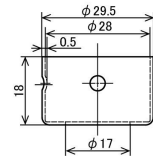
キャスター

φ28 EF-1213E 導電アジャスター



- 材質：鉄(三価クロメート)

φ28 EF-1212E 導電端末キャップ



- 材質：鉄(三価クロメート)