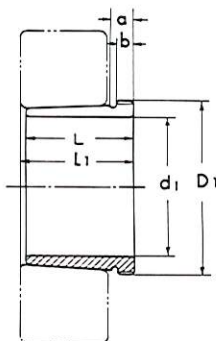


Unit No. and Dimensions of Withdrawal Sleeve-series:AH30

 取りはずしスリーブ
 Withdrawal Sleeve

Series AH 30



呼び番号 Nominal No.	スリーブ主要寸法 Boundary Dimension (mm)						参考 Reference			スリーブ重量 Weight (kg)
	d_1	ネジ 呼び(D_1)×ピッチ Screw (D_1)×Pitch		L	L_1	b	a	ナット呼び番号 Unit No. of Nut	軸受 内径番号 Brg. Inner dia No.	
AHX 3024	115	M	130×2	60	64	13	16	AN 26	24	0.75
AHX 3026	125		140×2	67	71	14	17	28	26	0.93
AHX 3028	135		150×2	68	73	14	17	30	28	1.01
AHX 3030	145	M	160×3	72	77	15	18	AN 32	30	1.15
AH 3032	150		170×3	77	82	16	19	34	32	2.10
AH 3034	160		180×3	85	90	17	20	36	34	2.50
AH 3036	170	M	190×3	92	98	17	25	AN 38	36	2.90
AH 3038	180	TM	205×4	96	102	18	24	HNL 41	38	3.40
AH 3040	190		215×4	102	108	19	25	43	40	3.80
AH 3044	200	TM	235×4	111	117	20	26	HNL 47	44	7.40
AH 3048	220		260×4	116	123	21	27	52	48	8.80
AH 3052	240		280×4	128	135	23	29	56	52	10.7
AH 3056	260	TM	300×4	131	139	24	30	HNL 60	56	12.0
AH 3060	280		320×5	145	153	26	32	64	60	14.4
AH 3064	300		345×5	149	157	27	33	69	64	16.0
AH 3068	320	TM	365×5	162	171	28	34	HNL 73	68	19.5
AH 3072	340		385×5	167	176	30	36	77	72	21.0
AH 3076	360		410×5	170	180	31	37	82	76	23.5
AH 3080	380	TM	430×5	183	193	33	39	HNL 86	80	27.3
AH 3084	400		450×5	186	196	34	40	90	84	29.0
AHX 3088	420		470×5	194	205	35	41	94	88	32.0
AHX 3092	440	TM	490×5	202	213	37	43	HNL 98	92	35.2
AHX 3096	460		520×6	205	217	38	44	104	96	39.2
AHX 30/500	480		540×6	209	221	40	46	108	/500	42.5

- 【注】 1. Mはメートル系ネジ、TMは30°台形ネジ、数字はネジ外径およびピッチを示します。
 2. 背割りは必要に応じて1個以上設けることができます。
 3. 記号AHの後に記号Xをつけた取りはずしスリーブは、従来用いられていたものと呼び内径(d_1)またはネジ寸法が異なるものです。(15頁の従来寸法の取りはずしスリーブ表を参考にして下さい)

- N.B.- 1. The mark "M" shows metric screw Thread, "TM-" shows 30° Trapezoidal Screw Thread and "numeral" shows Thread outer diameter and pitch.
 2. It is able to make Groove in one point or more as occasion demands.
 3. Withdrawal Sleeves with mark "AHL" are different from the usual dimensions in inner diameter and thread. (Ref. P 15 "Classification of Withdrawal Sleeve in the usual dimensions")