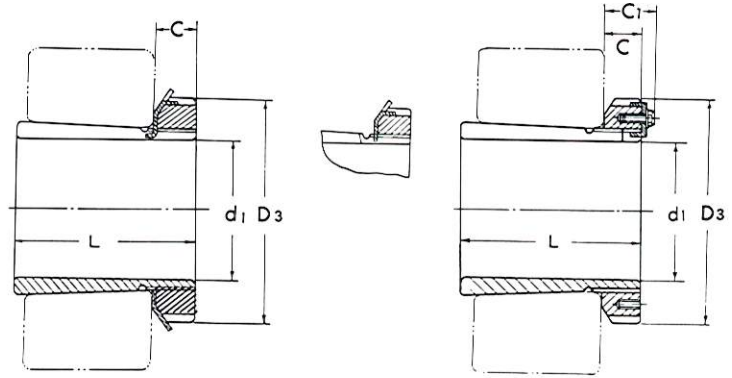


Unit No. and Dimensions of Adapter-series:H23

座金を用いるアダプタ
Adapter with Washer use

止メ金を用いるアダプタ
Adapter with Lock Plate use

Series
H (HE, HS, HA) 23



呼 び 番 号 Nominal No.				主 要 寸 法 Boundary Dimension								重 量 Weight (kg)
H	HE	HS	HA	d ₁				L mm	D ₃ mm	C mm	C ₁ mm	
				H mm	HE in.	HS in.	HA in.					
H 2305	HE 2305	—	—	20	3/4	—	—	35	38	8	—	0.087
06	06	HS 2306	HA 2306	25	1	7/8	1 1/8	38	45	8	—	0.126
07	—	07	07	30	—	1 1/4	1 3/8	43	52	9	—	0.165
H 2308	HE 2308	HS 2308	—	35	1 1/4	1 3/8	—	46	58	10	—	0.224
09	09	—	HA 2309	40	1 1/2	—	1 7/8	50	65	11	—	0.280
10	10	10	10	45	1 3/4	1 5/8	1 1/2	55	70	12	—	0.362
H 2311	※HE 2311X	HS 2311	HA 2311	50	2	1 7/8	1 5/8	59	75	12	—	0.420
12	—	12	—	55	—	2 1/4	—	62	80	13	—	0.480
13	13	—	13	60	2 1/4	—	2 3/8	65	85	14	—	0.556
H 2314	—	—	—	60	—	—	—	68	92	14	—	0.897
15	HE 2315	—	HA 2315	65	2 1/2	—	2 7/8	73	98	15	—	1.05
16	16	—	16	70	2 3/4	—	2 1/2	78	105	17	—	1.28
H 2317	HE 2317	—	HA 2317	75	3	—	2 5/8	82	110	18	—	1.45
18	—	—	—	80	—	—	—	86	120	18	—	1.70
19	19	—	—	85	3 1/4	—	—	90	125	19	—	1.94
H 2320	HE 2320	—	—	90	3 1/2	—	—	97	130	20	—	2.15
22	22	—	—	100	4	—	—	105	145	21	—	2.74
24	24	—	—	110	4 1/4	—	—	112	155	22	—	3.20
H 2326	HE 2326	—	—	115	4 1/2	—	—	121	165	23	—	4.60
28	28	—	—	125	5	—	—	131	180	24	—	5.52
30	30	—	—	135	5 1/4	—	—	139	195	26	—	6.60
H 2332	HE 2332	—	—	140	5 1/2	—	—	147	210	28	—	9.15
34	34	—	—	150	6	—	—	154	220	29	—	10.4
36	36	—	—	160	6 1/2	—	—	161	230	30	—	11.3
H 2338	HE 2338	—	—	170	6 3/4	—	—	169	240	31	—	12.6
40	40	—	—	180	7	—	—	176	250	32	—	13.9
44	—	—	—	200	—	—	—	183	280	32	44	16.6
H 2348	—	—	—	220	—	—	—	196	300	34	46	19.7
52	—	—	—	240	—	—	—	208	330	36	49	24.2
56	—	—	—	260	—	—	—	221	350	38	51	27.8

【注】重量は軸径記号Hのものを示します。※表中HE 2311は他の系列とネジピッチが異なるため呼び番号の末尾にXを付けます。

N.B.- The above "Weight" shows the one of Shaft diameter mark "H".

※ HE 2311 has a special pitch of thread and suffixed X