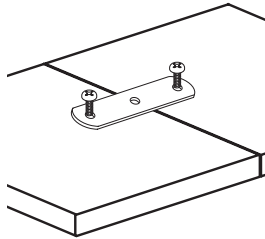
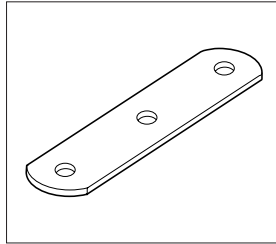


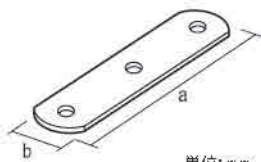
ミニステー 白 YW

12043028660



特徴 材質は鉄で、焼付塗装仕上げ。

用途 ささまざまな箇所の補助金物として使用。



単位: mm

	YW-12	YW-13	YW-14
a	25.5	40.5	55.5
b	9.5	9.5	9.5
板厚	1.6	1.6	1.6
穴径	3.2	3.2	3.2
穴数	2	3	4

※寸法には多少の公差がございます。

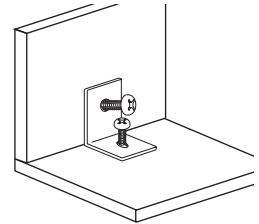
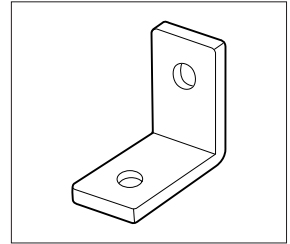
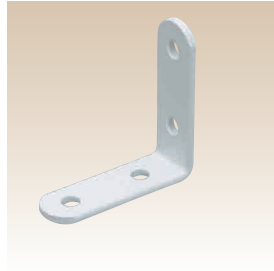
JAN コード	サイズ	注文単位 (ロット)	入数
4979874831910	YW-12	5	2
4979874831927	YW-13	5	2
4979874831934	YW-14	5	2



カタログコード HCOM

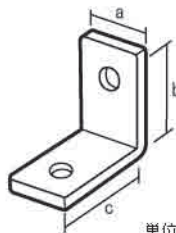
ミニステー 白 YW

12043028661



特徴 材質は鉄で、焼付塗装仕上げ。

用途 ささまざまな箇所の補助金物として使用。



単位: mm

	YW-22	YW-24
a	9.5	9.5
b	12	27
c	12	27
板厚	1.6	1.6
穴径	3.2	3.2
穴数	2	4

※寸法には多少の公差がございます。

JAN コード	サイズ	注文単位 (ロット)	入数
4979874831958	YW-22	5	2
4979874831965	YW-24	5	2



カタログコード HCON