



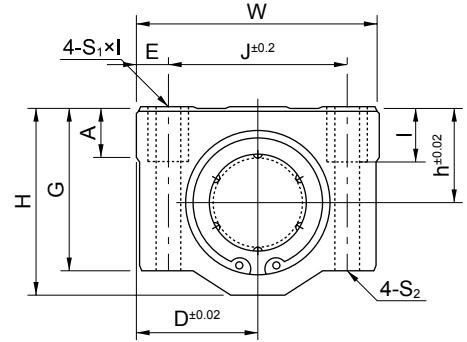
SC...UU



SC...LUU



SC...SUU



标准型 Standard		额定负荷 Basic load rating		重量 Weight (gf)	加长型 Length Type		额定负荷 Basic load rating		重量 Weight (gf)	短型 Shorten Type	
型号 Designation	内装轴承 Liner Bearing	动负荷 Dynamic C N	静负荷 Static Co N		型号 Designation	内装轴承 Liner Bearing	动负荷 Dynamic C N	静负荷 Static Co N		型号 Designation	内装轴承 Liner Bearing
SC8UU	LM8UU	274	392	56	SC8LUU	2×LM8UU	431	784	94	SC8SUU	LM8UU
SC10UU	LM10UU	372	549	90	SC10LUU	2×LM10UU	588	1,100	147	SC10SUU	LM10UU
SC12UU	LM12UU	510	784	112	SC12LUU	2×LM12UU	813	1,570	220	SC12SUU	LM12UU
SC13UU	LM13UU	510	784	123	SC13LUU	2×LM13UU	813	1,570	245	SC13SUU	LM13UU
SC16UU	LM16UU	774	1,180	189	SC16LUU	2×LM16UU	1,230	2,350	376	SC16SUU	LM16UU
SC20UU	LM20UU	882	1,370	237	SC20LUU	2×LM20UU	1,410	2,740	476	SC20SUU	LM20UU
SC25UU	LM25UU	980	1,570	555	SC25LUU	2×LM25UU	1,610	3,140	1,115	SC25SUU	LM25UU
SC30UU	LM30UU	1,570	2,740	685	SC30LUU	2×LM30UU	2,450	5,490	1,375	SC30SUU	LM30UU
SC35UU	LM35UU	1,670	3,140	1,100	SC35LUU	2×LM35UU	2,650	6,270	2,200	SC35SUU	LM35UU
SC40UU	LM40UU	2,160	4,020	1,600	SC40LUU	2×LM40UU	3,430	8,040	3,200	SC40SUU	LM40UU
SC50UU	LM50UU	3,820	7,940	3,350	SC50LUU	2×LM50UU	6,080	15,900	6,720	SC50SUU	LM50UU