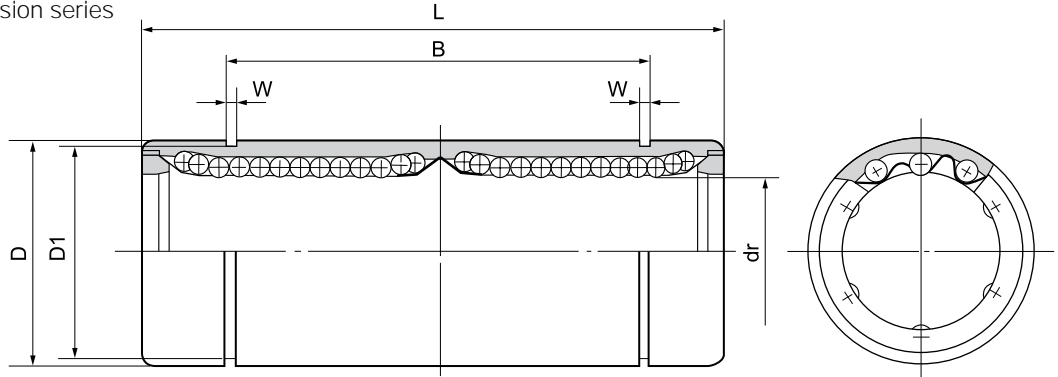


LM...LUU 尼龙保持架
该类型尺寸是公制的，广泛用于亚洲和其它国家。

LM...LUU (Resin retainer)
This type is a metric dimension series widely used in Asia and other countries.



LM...LUU

公称轴径 Nominal shaft diameter mm	标准型 LM...LUU	钢球 列数 Ball circuit	主要尺寸和公差 Major dimensions and tolerance									偏心 Eccentricity μm	额定负荷 Basic load rating		重量 Weight (gf)	
			dr		D		L		B		W		D ₁	动负荷 Dynamic Co N		静负荷 Static Co N
			mm	公差 Tolerance μm	mm	公差 Tolerance μm	mm	公差 Tolerance μm	mm	公差 Tolerance μm						
6	LM6LUU	4	6	0 -10	12	0	35	0 -300	27	0 -300	1.1	11.5	15	323	530	16
8	LM8LUU	4	8		15	0 -13	45		35		1.1	14.3		431	784	31
10	LM10LUU	4	10		19	0 -16	55		44		1.3	18		588	1,100	62
12	LM12LUU	4	12		21		57		46		1.3	20		813	1,570	80
13	LM13LUU	4	13	23	61		46	1.3	22	813	1,570	90				
16	LM16LUU	5	16	28	70	53	1.6	27	1,230	2,350	145					
20	LM20LUU	5	20	32	80	61	1.6	30.5	1,400	2,740	180					
25	LM25LUU	6	25	0 -12	40	0 -19	112	82	1.85	38	20	1,560	3,140	440		
30	LM30LUU	6	30		45	123	89	1.85	43	2,490		5,490	480			
35	LM35LUU	6	35	52	135	99	2.1	49	2,650	6,270	795					
40	LM40LUU	6	40	0 -15	60	0 -22	151	0 -400	121	0 -400	2.1	57	25	3,430	8,040	1,170
50	LM50LUU	6	50		80	192	148		2.6		76.5	6,080		15,900	3,100	
60	LM60LUU	6	60		90	0 -25	209		170		3.15	86.5		7,550	20,000	3,500

密封型 Seal type:

LM20LUU

不标	不带密封	No entry	No seals
UU	双密封	UU	Seal on both sides

国际单位: 1N=0.102kgf
SIUNIT: 1N=0.102kgf