

オルダム形カップリング

—セットスクリータイプ / クランピングタイプ—

選定手順①～④より型式・数値を選択の上、ご注文ください。



Order
注文例

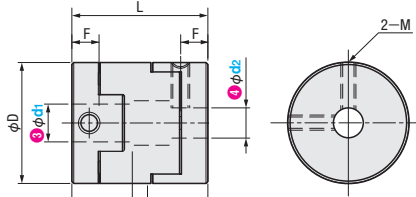
①Type — ②No. — ③d1 X ④d2
SOT — 16 — 6 X 6
SOT — 40 — 15 X 10K3

④「X」はアルファベットの「X」です。

■セットスクリータイプ



CAD 2D



本体		スペーサ	付属品
M 材質	S 表面処理		A
アルミ	アルマイト処理	ポリアセタル	セットスクリー

型式		③d1、④d2 (H7) 選択 (d1 ≤ d2)		キー溝幅 b	D	L	l	F	M	重量 (g)	許容トルク (N・m)	最大トルク (N・m)	最高回転数 (rpm)	慣性モーメント (kg・m ²)	許容偏心 (mm)	許容偏角 (°)	
①Type	②No.	丸穴	キー溝穴付 穴径														
SOT	16	4 5 6	無記号(なし)	—	16	18	7	3.5	M 3	7	0.7	1.4	9500	3.2×10 ⁻⁷	1.0	3	
	20	5 6 8			20	22	10	4.5	M 4	14	1.2	2.4	7600	1.0×10 ⁻⁶	1.5		
	25	5 6 8 10			25	28	12	6	M 5	27	2.0	4.0	6100	3.0×10 ⁻⁶	2.0		
	32	6 8 10 12 14			32	33	14	7	M 5	50	4.5	9.0	4800	9.5×10 ⁻⁶	2.5		
	40	8 10 12 14 15 16			40	40	35	15	7.5	M 6	80	9.0	18.0	3800	2.3×10 ⁻⁵		3.0
	50	12 14 15 16 18 20			50	50	38	16.5	8	M 8	150	18.0	36.0	3100	6.7×10 ⁻⁵		3.5
	63	15 16 18 20 22 25			63	63	47	20.5	10	M10	300	36.0	72.0	2400	2.2×10 ⁻⁴		4.0

④ D=16～25の場合はd1、d2=6.35、D=25～32の場合はd1、d2=9.525の丸穴を選択できます。

選定手順①～④より型式・数値を選択の上、ご注文ください。



Order
注文例

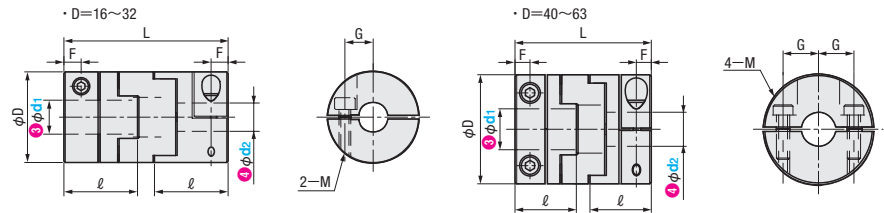
①Type — ②No. — ③d1 X ④d2
SOT — 16C — 5 X 5
SOT — 40C — 10K3 X 15K5

④「X」はアルファベットの「X」です。

■クランピングタイプ



CAD 2D



本体		スペーサ	付属品
M 材質	S 表面処理		A
アルミ	アルマイト処理	ポリアセタル	セットスクリー

型式		③d1、④d2 (H7) 選択 (d1 ≤ d2)		キー溝幅 b	D	L	l	F	G	M	重量 (g)	許容トルク (N・m)	最大トルク (N・m)	最高回転数 (rpm)	慣性モーメント (kg・m ²)	許容偏心 (mm)	許容偏角 (°)
①Type	②No.	丸穴	キー溝穴付 穴径														
SOT	16C	4 5 6	無記号(なし)	—	16	29	3	5	M2.5	12	0.7	1.4	9500	5.8×10 ⁻⁷	1.0	3	
	20C	5 6 8			20	33	15	4	6.5	M3	19	1.2	2.4	7600	1.5×10 ⁻⁶		1.5
	25C	5 6 8 10			25	39	18	4	9	M4	36	2.0	4.0	6100	4.4×10 ⁻⁶		2.0
	32C	6 8 10 12 14			32	45	20	5	11	M4	69	4.5	9.0	4800	1.4×10 ⁻⁵		2.5
	40C	8 10 12 14 15 16			40	50	22.5	5.5	13	M5	130	9.0	18.0	3800	4.1×10 ⁻⁵		3.0
	50C	12 14 15 16 18 20 22			50	58	26.5	6.25	16	M6	230	18.0	36.0	3100	1.2×10 ⁻⁵		3.5
	63C	15 16 18 20 22 25			63	71	32.5	8	21	M8	450	36.0	72.0	2400	3.7×10 ⁻⁴		4.0

④ D=16～32の場合はd1、d2=6.35、D=25～40の場合はd1、d2=9.525の丸穴を選択できます。

軸径 d1、d2	キー溝幅 b		キー溝深さ t		キー呼び寸法 b×h
	基準寸法	許容差 (Js9)	基準寸法	許容差 (Js9)	
10	3	±0.015	1.4	+0.1 0	3×3
11～12	4		1.8		4×4
13～18	5		2.3		5×5
19～22	6		2.8		6×6
23～30	7	±0.018	3	+0.2 0	7×7
31～38	8		3.3		8×7
39～44	10		3.3		10×8
45～50	12		3.3		12×8
51～58	14		3.8		14×9
59～65	15		5		15×10
66～75	16		4.3		16×10
76～85	18		4.4		18×11
86～90	20	4.9	20×12		

■キー溝寸法

