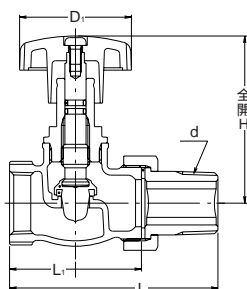


# ファンコイルバルブ(鋼管用)

## 200型 青銅ストレート形調整バルブ

### <ねじ込み形×ニップルジョイント>

200-BDR



単位: mm

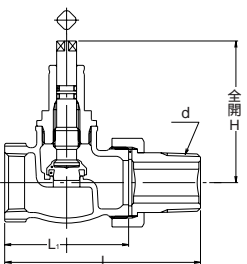
最高許容圧力	60℃以下の水・油・ガス*1.6MPa					
	120℃以下の水・油・ガス*1.4MPa					
	ガス*...可燃性・毒性ガスを除く					
	流体温度範囲: -20~120℃(凍結なきこと)					
呼び径	d	L	L <sub>1</sub>	H	D <sub>1</sub>	
15 <sup>A</sup> ( 1/2 <sup>B</sup> )	R 1/2	81	52	77	47.5	
20( 3/4)	R 3/4	86.5	56	79	47.5	
25( 1)	R 1	95	63	90	47.5	

部品名	材 料
弁箱	CAC 406
ふた	C 3771 BE
弁棒	C 3531
ジスクホルダ	C 3604 BD
Oリング	FKM
ハンドル	ポリカーボネート
弁体	PTFE

## 200型 青銅ストレート形切換バルブ

### <ねじ込み形×ニップルジョイント>

200-BDRS



単位: mm

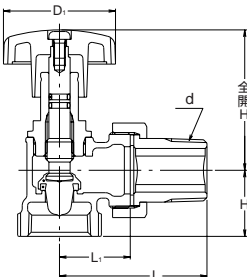
最高許容圧力	60℃以下の水・油・ガス*1.6MPa				
	120℃以下の水・油・ガス*1.4MPa				
	ガス*...可燃性・毒性ガスを除く				
	流体温度範囲: -20~120℃(凍結なきこと)				
呼び径	d	L	L <sub>1</sub>	H	
15 <sup>A</sup> ( 1/2 <sup>B</sup> )	R 1/2	81	52	70	
20( 3/4)	R 3/4	86.5	56	72	
25( 1)	R 1	95	63	83	

部品名	材 料
弁箱	CAC 406
ふた	C 3771 BE
弁棒	C 3531
ジスクホルダ	C 3604 BD
Oリング	FKM
弁体	PTFE

## 200型 青銅アングル形調整バルブ

### <ねじ込み形×ニップルジョイント>

200-BDRL



単位: mm

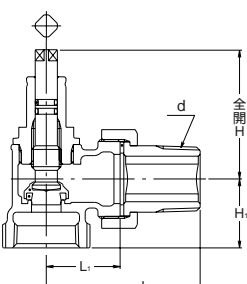
最高許容圧力	60℃以下の水・油・ガス*1.6MPa						
	120℃以下の水・油・ガス*1.4MPa						
	ガス*...可燃性・毒性ガスを除く						
	流体温度範囲: -20~120℃(凍結なきこと)						
呼び径	d	L	L <sub>1</sub>	H	H <sub>1</sub>	D <sub>1</sub>	
15 <sup>A</sup> ( 1/2 <sup>B</sup> )	R 1/2	57	27	68	24	47.5	
20( 3/4)	R 3/4	62.5	30	68	28	47.5	
25( 1)	R 1	70.5	35	77	33	47.5	

部品名	材 料
弁箱	CAC 406
ふた	C 3771 BE
弁棒	C 3531
ジスクホルダ	C 3604 BD
Oリング	FKM
ハンドル	ポリカーボネート
弁体	PTFE

## 200型 青銅アングル形切換バルブ

### <ねじ込み形×ニップルジョイント>

200-BDRLS



単位: mm

最高許容圧力	60℃以下の水・油・ガス*1.6MPa					
	120℃以下の水・油・ガス*1.4MPa					
	ガス*...可燃性・毒性ガスを除く					
	流体温度範囲: -20~120℃(凍結なきこと)					
呼び径	d	L	L <sub>1</sub>	H	H <sub>1</sub>	
15 <sup>A</sup> ( 1/2 <sup>B</sup> )	R 1/2	57	27	61	24	
20( 3/4)	R 3/4	62.5	30	61	28	
25( 1)	R 1	70.5	35	70	33	

部品名	材 料
弁箱	CAC 406
ふた	C 3771 BE
弁棒	C 3531
ジスクホルダ	C 3604 BD
ガスケット	ノンアスベストシート
Oリング	FKM
弁体	PTFE