

## TD102 RoHS

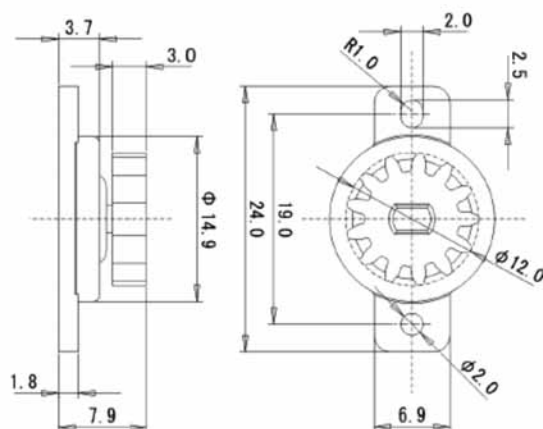


### 特長

- ・超小型、超薄型ダンパ
- ・両方向エンドレスダンパ
- ・小型スタンダード形状

### 用途

- ・小型扉開閉部、小型収納



Code	Part No.	トルク Torque [mN・m] (gf・cm)	方向 Direction	トルク公差(初期値) Intial Torque [mN・m] (gf・cm)	シャフト色 Shaft of Color
610205	TD102W1-25	[2.5] (25)	両方向 CW/CCW	±1.0 (±10)	白 White
610204	TD102W1-40	[4] (40)	両方向 CW/CCW	±1.0 (±10)	黄色 Yellow
610203	TD102W1-60	[6] (60)	両方向 CW/CCW	±1.5 (±15)	紫 Purple
610202	TD102W1-80	[8] (80)	両方向 CW/CCW	±1.5 (±15)	緑 Green
610201	TD102W1-120	[12] (120)	両方向 CW/CCW	±2.0 (±20)	黒 Black
610200	TD102W1-150	[15] (150)	両方向 CW/CCW	±2.5 (±25)	赤 Red

### 注意

- ・歯車・回転軸に対して、スラスト軸方向へ荷重をかけないで下さい。
- ・使用温度：0°C～40°C 保存温度：-20°C～60°C になります。

歯車仕様 Gear Specification	
種類 Profile of Gear	標準平歯車 Standard Spur Gear
歯形 Tooth Profile	インボリュート・並歯 Full Depth Tooth
モジュール Module	0.8
圧力角 Pressure Angle	20°
歯数 Number of Teeth	13
P.C.D [mm]	φ10.4

### <連絡先>

トックベアリング株式会社 東京営業所 TEL: 03-3969-1534 FAX: 03-3969-9354  
 本社・東京営業部 TOKYO OFFICE TEL 03-3969-1534 FAX 03-3969-9354  
 大阪営業所 OSAKA OFFICE TEL 06-6368-8721 FAX 06-6368-8725  
 名古屋営業所 NAGOYA OFFICE TEL 052-735-3081 FAX 052-735-3116