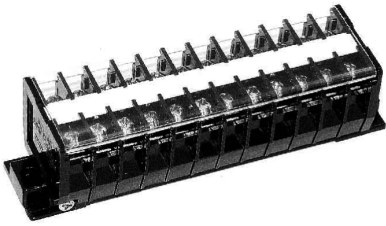
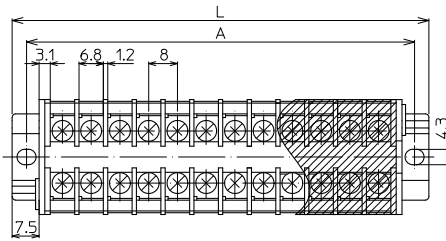


ATK-10-□P

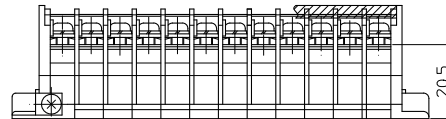
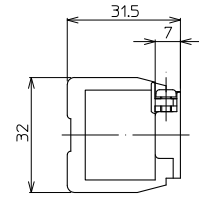
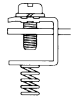
M3.5/2mm², 20A



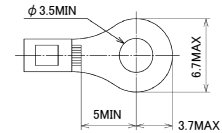
標準価格(P×52円)+90円



RoHS 対応



■ 適合圧着端子



定格絶縁電圧	AC・DC 600V
定格通電電流	20A 2mm ²
接続可能電線 及び最大電流	1.25mm ² -15A 2mm ² -20A
端子ネジ	M3.5×6.7L±ナベセムス
締付トルク	0.8~1.4N・m
側板	ATK-10(1極含む)2極セット使用
シャフト	SF4
組立極数	2~30P

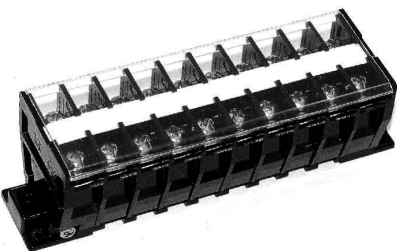
寸法表 ○印は標準在庫品です

極数P	1	②	③	④	5	⑥	7	⑧	9	⑩	11	⑫	13	14	⑮
端子全長L	-	36	44	52	60	68	76	84	92	100	108	116	124	132	140
取り付けピッチA	-	28	36	44	52	60	68	76	84	92	100	108	116	124	132
シャフト長さ	-	20.5	28.5	36.5	44.5	52.5	60.5	68.5	76.5	84.5	92.5	100.5	108.5	116.5	124.5
極数P	⑯	17	⑱	19	⑳	21	22	23	24	㉕	26	27	28	29	⑳
端子全長L	148	156	164	172	180	188	196	204	212	220	228	236	244	252	260
取り付けピッチA	140	148	156	164	172	180	188	196	204	212	220	228	236	244	252
シャフト長さ	132.5	140.5	148.5	156.5	164.5	172.5	180.5	188.5	196.5	204.5	212.5	220.5	228.5	236.5	244.5

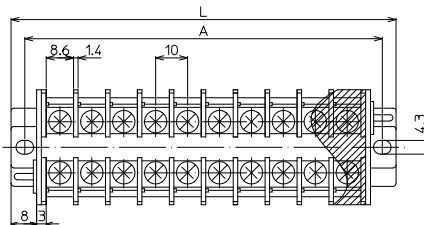
★アクセサリはA4-34、35ページ

ATK-15H-□P

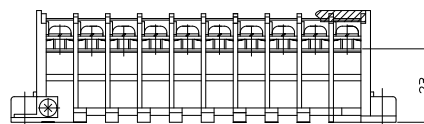
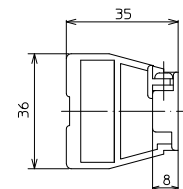
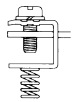
M4/3.5mm², 30A



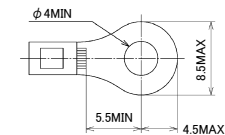
標準価格(P×63円)+145円



RoHS 対応



■ 適合圧着端子



定格絶縁電圧	AC・DC 600V
定格通電電流	30A 3.5mm ²
接続可能電線 及び最大電流	1.25mm ² -15A 2mm ² -20A 3.5mm ² -30A
端子ネジ	M4×7.5L±ナベセムス
締付トルク	1.2~1.8N・m
側板	ATK-15L2(1極含む)2極セット使用
シャフト	SF4
組立極数	2~25P

寸法表 ○印は標準在庫品です

極数P	1	②	③	4	5	⑥	7	8	9	⑩	11	12	13	14	15
端子全長L	-	40.6	50.6	60.6	70.6	80.6	90.6	100.6	110.6	120.6	130.6	140.6	150.6	160.6	170.6
取り付けピッチA	-	32	42	52	62	72	82	92	102	112	122	132	142	152	162
シャフト長さ	-	23	33	43	53	63	73	83	93	103	113	123	133	143	153
極数P	⑯	17	18	19	⑳	21	22	23	24	㉕					
端子全長L	180.6	190.6	200.6	210.6	220.6	230.6	240.6	250.6	260.6	270.6					
取り付けピッチA	172	182	192	202	212	222	232	242	252	262					
シャフト長さ	163	173	183	193	203	213	223	233	243	253					

★アクセサリはA4-34、35ページ