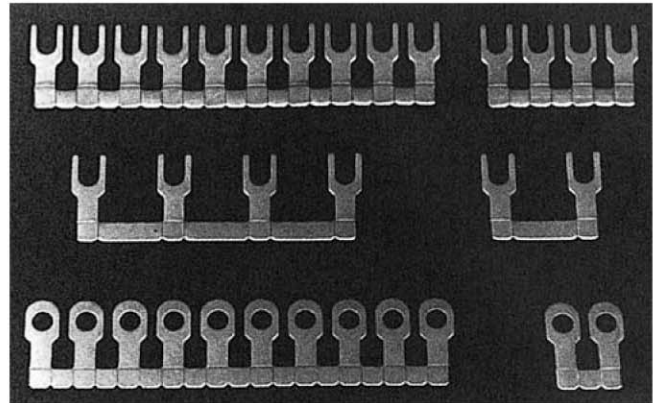


ショートバー被覆無し

絶縁被覆無し、
フリーカッティングタイプ

任意のP数にカットしてご使用いただけます。
ニッパでカットするか上下の折り曲げを2、3回繰り返しますと簡単に切断できます。

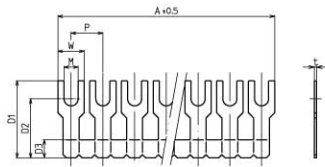
材質 端子部：C2680R/Niメッキ
(SB14-※はC1100R/Niメッキ)



●SBタイプ

(各ピッチY形端子形状)

寸法図



注文形式：



□ 当社適合端子台一覧

形式	適合端子台		
SB7.0-*	PTW-SS10 CT-10S CTK-10S	RT-10S CTKC-10S RTW-10H	RTK-10M
SB7A-*	PTU-10	PT-SS10	
SB8-*	CTW-15S2 CTW-15R PUW-20 AT-10 ATJ-10 CT-15S	CT-15 RT-20S ATK-10 ATJK-10 CTK-15S CTK-15R	CTKC-15S CTKC-15R CTWK-15S2 CTK-15 DT-15
SB8A-*	PTU-20	PT-20	PT-SS20
SB10-*	PTU-30 PT-30 AT-15L	ATJ-20 RT-30 ATK-15H	ATJK-20
SB11-*	PTU-40 PT-40 AT-20	CT-25S CT-30 ATK-20	CTK-30 DTN-30
SB14-*	PTU-80 PT-80	AT-30 CT-35S	ATK-30 CTKC-35S

寸法表

寸法単位(mm)

呼称	P	形式名	極数	A	共通寸法		定格電流	標準価格(円/個)	販売単位		
7.0	7 mm	SB7.0 -2	2	12.8	W:5.8	t:0.5	15A	25	50		
		-10	10	68.8	M:3.1	D1:17		106	50		
		-50	50	348.8		D2:13 D3:4		501	50		
7A	7 mm	SB7A -2	2	12.7	W:5.7	t:0.6	15A	22	50		
		-4	4	26.7				D1:21	43	50	
		-6	6	40.7				D2:16.7	63	50	
		-8	8	54.7				D3:4	85	50	
		-10	10	68.7				106	50		
-50	50	348.7	501	50							
8	8 mm	SB8 -2	2	14.5	W:6.5	t:0.6	15A	25	50		
		-10	10	78.5				D1:18	106	50	
		-20	20	158.5				D2:13.3	213	50	
		-40	40	318.5				D3:4	477	50	
		-50	50	398.5				581	50		
8A	8 mm	SB8A -2	2	14.5	W:6.5	t:0.6	15A	22	50		
		-4	4	30.5				D1:21	43	50	
		-6	6	46.5				D2:16.7	63	50	
		-8	8	62.5				D3:4	85	50	
		-10	10	78.5				106	50		
-50	50	398.5	580	50							
10	10 mm	SB10 -2	2	18.2	W:8.2	t:0.6	20A	28	50		
		-4	4	38.2				D1:23.2	53	50	
		-10	10	98.2				D2:18.5	112	50	
		-20	20	198.2				D3:6	224	50	
11	11 mm	SB11 -2	2	20	W:9	t:0.6	20A	31	50		
		-4	4	42				D1:23.2	59	50	
		-10	10	108				D2:18.5	121	50	
		-20	20	218				D3:6	230	50	
14	14 mm	SB14 -2	2	26	P:14	t:0.8	20A	48	50		
		-4	4	54				W:12	D1:28	94	50
		-10	10	138				M:5.4	D2:22	155	50
		-20	20	266				S:8	D3:8	316	50