

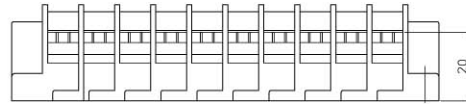
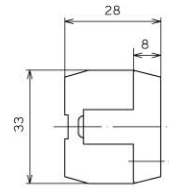
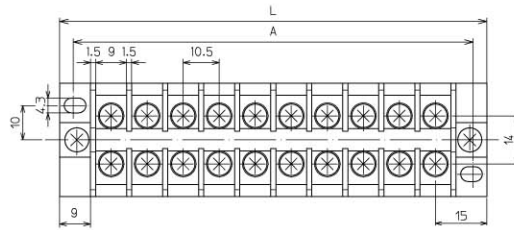
BT-201-□P

M4/2mm², 20A

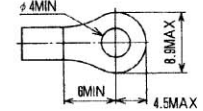
RoHS 対応



標準価格(P×68円)+101円



■ 適合圧着端子



○耐油性、耐薬品性、耐熱性、難燃性仕様はBT-201G

定格電圧	AC, DC 600V
定格電流	20A 2mm ²
接続可能電線 及び最大電流	2mm ² -20A
端子ネジ	M4×8L⊕ナベ
締付トルク	1.8N・m
側板	BT-201K側板(A, Bセット1極含む)
シャフト	SB5(被覆付)
組立極数	1~30P

寸法表

極数P	1	2	3	4	5	6	7	8	9	10	11	12	13	14	15
端子全長L	30	40.5	51	61.5	72	82.5	93	103.5	114	124.5	135	145.5	156	166.5	177
取り付けピッチA	22	32.5	43	53.5	64	74.5	85	95.5	106	116.5	127	137.5	148	158.5	169
シャフト長さ	26.5	37	47.5	58	68.5	79	89.5	100	110.5	121	131.5	142	152.5	163	173.5
極数P	16	17	18	19	20	21	22	23	24	25	26	27	28	29	30
端子全長L	187.5	198	208.5	219	229.5	240	250.5	261	271.5	282	292.5	303	313.5	324	334.5
取り付けピッチA	179.5	190	200.5	211	221.5	232	242.5	253	263.5	274	285	295	305.5	316	326.5
シャフト長さ	184	194.5	205	215.5	226	236.5	247	257.5	268	278.5	289	299.5	310	320.5	331

★アクセサリはA4-30、31ページ

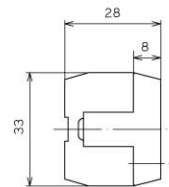
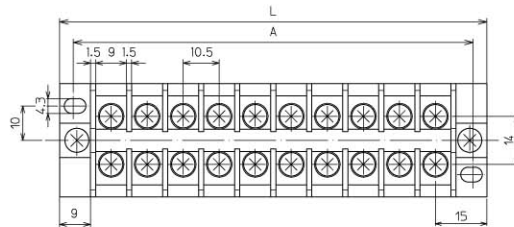
BT-301-□P

M4/3.5mm², 30A

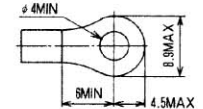
RoHS 対応



標準価格(P×74円)+123円



■ 適合圧着端子



○耐油性、耐薬品性、耐熱性、難燃性仕様はBT-301G

定格電圧	AC, DC 600V
定格電流	30A 3.5mm ²
接続可能電線 及び最大電流	2mm ² -20A 3.5mm ² -30A
端子ネジ	M4×8L⊕ナベ
締付トルク	1.8N・m
側板	BT-301K側板(A, Bセット1極含む)
シャフト	SB5(被覆付)
組立極数	1~30P

寸法表

極数P	1	2	3	4	5	6	7	8	9	10	11	12	13	14	15
端子全長L	30	40.5	51	61.5	72	82.5	93	103.5	114	124.5	135	145.5	156	166.5	177
取り付けピッチA	22	32.5	43	53.5	64	74.5	85	95.5	106	116.5	127	137.5	148	158.5	169
シャフト長さ	26.5	37	47.5	58	68.5	79	89.5	100	110.5	121	131.5	142	152.5	163	173.5
極数P	16	17	18	19	20	21	22	23	24	25	26	27	28	29	30
端子全長L	187.5	198	208.5	219	229.5	240	250.5	261	271.5	282	292.5	303	313.5	324	334.5
取り付けピッチA	179.5	190	200.5	211	221.5	232	242.5	253	263.5	274	284.5	295	305.5	316	326.5
シャフト長さ	184	194.5	205	215.5	226	236.5	247	257.5	268	278.5	289	299.5	310	320.5	331

★アクセサリはA4-30、31ページ