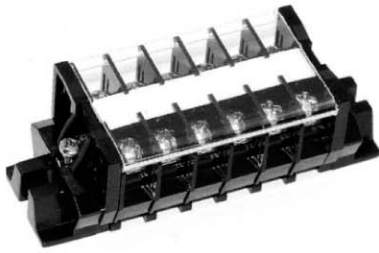


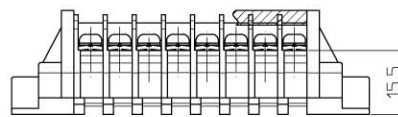
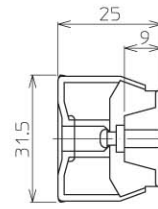
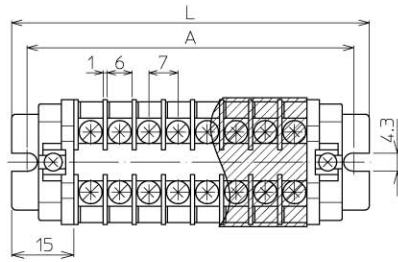
CTKC-10S-□P

M3/1.25mm², 15A

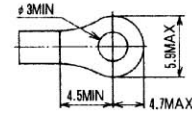
RoHS 対応



標準価格(P×49円)+174円



■ 適合圧着端子



寸法表

定格電圧	AC, DC 660V
定格電流	15A 1.25mm ²
接続可能電線 及び最大電流	1.25mm ² -15A
端子ネジ	M3×8L±フリー端子SP付
締付トルク	1.2N・m
側板	CT-15KC
シャフト	SF4
組立極数	2~30P

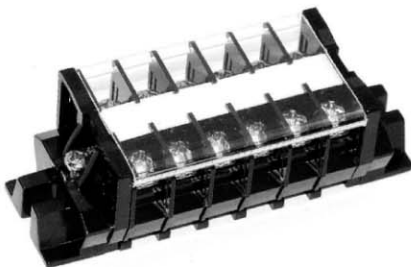
極数P	1	2	3	4	5	6	7	8	9	10	11	12	13	14	15
端子全長L	-	44	51	58	65	72	79	86	93	100	107	114	121	128	135
取り付けピッチA	-	36.5	43.5	50.5	57.5	64.5	71.5	78.5	85.5	92.5	99.5	106.5	113.5	120.5	127.5
シャフト長さ	-	28	35	42	49	56	63	70	77	84	91	98	105	112	119
極数P	16	17	18	19	20	21	22	23	24	25	26	27	28	29	30
端子全長L	142	149	156	163	170	177	184	191	198	205	212	219	226	233	240
取り付けピッチA	134.5	141.5	148.5	155.5	162.5	169.5	176.5	183.5	190.5	197.5	204.5	211.5	218.5	225.5	232.5
シャフト長さ	126	133	140	147	154	161	168	175	182	189	196	203	210	217	224

★アクセサリはA4-30、31ページ

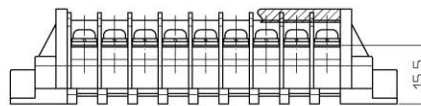
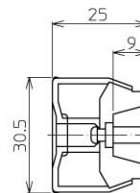
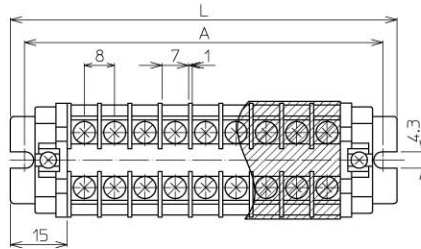
CTKC-15S-□P

M3.5/2mm², 15A

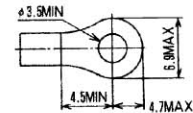
RoHS 対応



標準価格(P×49円)+174円



■ 適合圧着端子



寸法表

定格電圧	AC, DC 660V
定格電流	15A 2mm ²
接続可能電線 及び最大電流	2mm ² -15A
端子ネジ	M3.5×8L±フリー端子SP付
締付トルク	1.4N・m
側板	CT-15KC
シャフト	SF4
組立極数	2~30P

極数P	1	2	3	4	5	6	7	8	9	10	11	12	13	14	15
端子全長L	-	46	54	62	70	78	86	94	102	110	118	126	134	142	150
取り付けピッチA	-	38.5	46.5	54.5	62.5	70.5	78.5	86.5	94.5	102.5	110.5	118.5	126.5	134.5	142.5
シャフト長さ	-	30	38	46	54	62	70	78	86	94	102	110	118	126	134
極数P	16	17	18	19	20	21	22	23	24	25	26	27	28	29	30
端子全長L	158	166	174	182	190	198	206	214	222	230	238	246	254	262	270
取り付けピッチA	150.5	158.5	166.5	174.5	182.5	190.5	198.5	206.5	214.5	222.5	230.5	238.5	246.5	254.5	262.5
シャフト長さ	142	150	158	166	174	182	190	198	206	214	222	230	238	246	254

★アクセサリはA4-30、31ページ