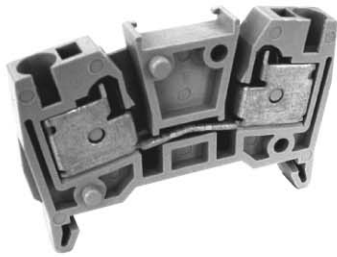
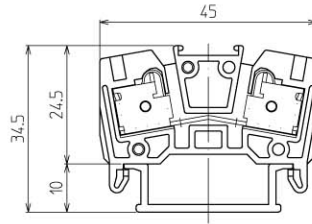


VTH-2.5S

2.5mm², 20A



標準価格46円/1個 販売単位(100)



DAV



DAS



RoHS 対応



シリーズ
シリアル
ブロック

DIN
35mm

PTU

PUW

PT-SS

PTW-SS

PT

FP

VTF

VTH

VT-5KD

VTC

VT

CTW

アクセ
サリ

ショート
バー

ルール
寸法
早見表

■ 定格

	一般仕様	TÜV認定仕様
電線サイズ	0.08mm ² ~2.5mm ²	AWG28~14
絶縁電圧	AC・DC600V	AC・DC600V
通電電流	20A	20A

■ VTH-2.5S適合アクセサリ RoHS 対応

側板	記名板	ショートバー																		
注文形式 VTH-2.5SE 材質: ナイロン66  標準価格32円/1枚 販売単位(100)	注文形式 AP-12 材質: PVC  寸法 (0.5t×12W×900L) 標準価格53円/1枚 販売単位(50)	注文形式 VTH-2.5*B-□ ※=B (黒), R (赤)  A																		
ルール	止メ金具	定格・仕様																		
材質: アルミA6063 DASタイプ  標準価格742円/1本 販売単位(100) DAVタイプ  標準価格736円/1本 販売単位(100) 上記標準価格はL=1000mmの場合 詳しくはA1-78ページ参照	注文形式 HDV-1 材質: SPCC  標準価格53円/1個 販売単位(100) 注文形式 SDV-1 材質: ナイロン66  標準価格38円/1個 販売単位(50)	<table border="1"> <tr> <td>耐電圧</td> <td>AC1500V/1分間</td> </tr> <tr> <td>導電板</td> <td>C5210(0.8t, Snメッキ)</td> </tr> <tr> <td>絶縁材</td> <td>ナイロン</td> </tr> </table> <table border="1"> <tr> <th>極数</th> <th>A(mm)</th> <th>標準価格(50入)</th> </tr> <tr> <td>2</td> <td>8.2</td> <td>3,550円</td> </tr> <tr> <td>4</td> <td>18.6</td> <td>4,250円</td> </tr> <tr> <td>8</td> <td>39.4</td> <td>5,380円</td> </tr> </table>	耐電圧	AC1500V/1分間	導電板	C5210(0.8t, Snメッキ)	絶縁材	ナイロン	極数	A(mm)	標準価格(50入)	2	8.2	3,550円	4	18.6	4,250円	8	39.4	5,380円
耐電圧	AC1500V/1分間																			
導電板	C5210(0.8t, Snメッキ)																			
絶縁材	ナイロン																			
極数	A(mm)	標準価格(50入)																		
2	8.2	3,550円																		
4	18.6	4,250円																		
8	39.4	5,380円																		

■ 組端子台(工場組立出荷品)

VTH-2.5S中間板と上記アクセサリ類をルール上に組付けた上
完成品として納品することができます。

注文形式:

VTHL※-2.5S※-□P

極数記入
 止メ金具指定
 指定無し…HDV-1
 S…SDV-1
 中間板指定
 指定無し…グレー
 R…赤
 BL…青
 O…橙

使用部品

中間板	VTH-2.5S
側板	VTH-2.5SE
記名板	AP-12
ルール	DAV4
止メ金具	HDV-1

記名板、ルールは指定極数(P数)に応じて当社で切断後組付けして出荷いたします。

端子台全長L
 = 端子幅(5.2mm) × 極数(P) + 側板2枚(5mm)

記名板の長さ = 端子幅(5.2mm) × 極数(P) + 1

ルール寸法はA1-83ページをご参照ください。

寸法表

極数P	1	2	3	4	5	6	7	8	9	10	11	12	13	14	15
端子全長L	10.2	15.4	20.6	25.8	31	36.2	41.4	46.6	51.8	57	62.2	67.4	72.6	77.8	83
極数P	16	17	18	19	20	21	22	23	24	25	26	27	28	29	30
端子全長L	88.2	93.4	98.6	103.8	109	114.2	119.4	124.6	129.8	135	140.2	145.4	150.6	155.8	161

