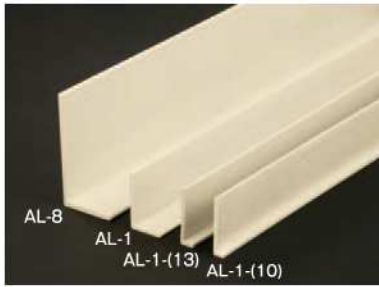
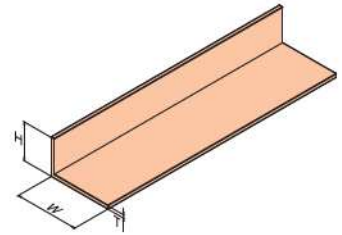


プラスチックアンクル他

ALタイプ Lタイプアンクル



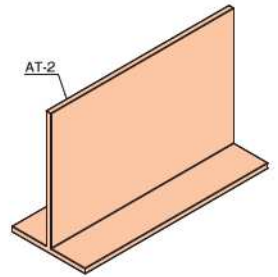
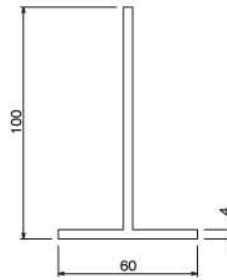
品番	H(mm)	W(mm)	T(mm)	質量(g/m)
AL-8-3-色	50	100	4	886
AL-1-3-色	30	50	3	353
AL-1-3-(13)-色	13	50	3	287
AL-1-3-(10)-色	10	50	3	273
色	IV アイボリー / G グレー			
材質	PVC樹脂			
定尺	3m(呼称寸法)			



AT-2-3 Tタイプアンクル



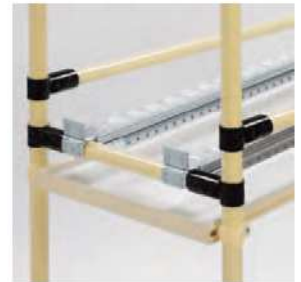
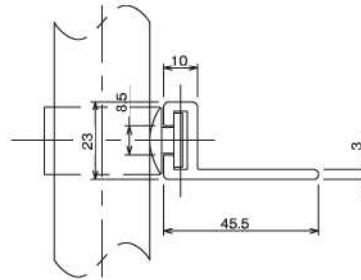
色品番	AT-2-3-IV	アイボリー
	AT-2-3-G	グレー
材質	PVC樹脂	
定尺	3m(呼称寸法)	
質量	906g/m	



DP-A-3 引掛けアンクル



色品番	DP-A-3-IV	アイボリー
	DP-A-3-G	グレー
材質	PVC樹脂	
定尺	3m(呼称寸法)	
質量	360g/m	

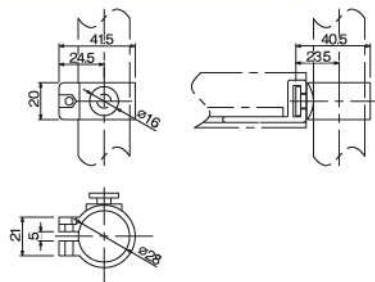


●取付けの際はGAPA-37A、GAPA-37Bと一緒にご使用ください。

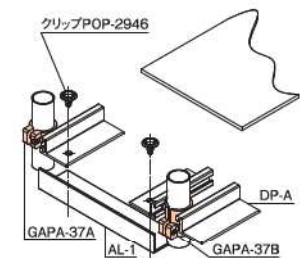
GAPA-37A 引掛けアンクルブラケットA



色品番	GAPA-37A-IV	アイボリー
	GAPA-37A-G	グレー
材質	ABS樹脂 ボルト/ナット: スチール	
質量	14g	



引掛けアンクルDP-Aを使用した
ゴミ受け(コンタミ)トレーの施工
イメージ

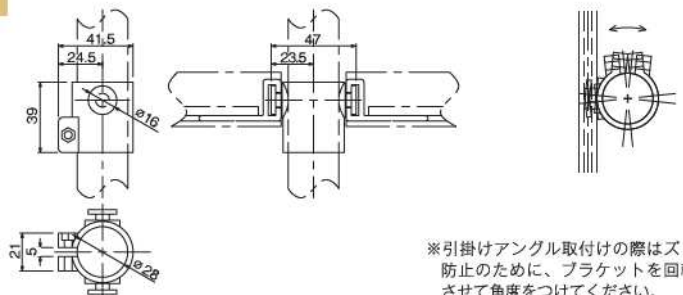


●ボルト・ナットが付属になります。

GAPA-37B 引掛けアンクルブラケットB



色品番	GAPA-37B-IV	アイボリー
	GAPA-37B-G	グレー
材質	ABS樹脂 ボルト/ナット: スチール	
質量	22g	



※引掛けアンクル取付けの際はスレ防止のために、ブラケットを回転させて角度をつけてください。

アンクル・ワークガイドのサイズカットをご希望の場合は品番、色記号の末尾に長さを明記してください。※色記号が無い場合は品番末尾に長さを明記してください。



品番の見方 型式 **AL-1-3-IV**
品番 定尺 色

カット指定の場合 型式 **AL-1-IV** **L=長さ(mm)**
品番 色