

プラコンサポート

GP-K60-33 プラコンサポートセット60

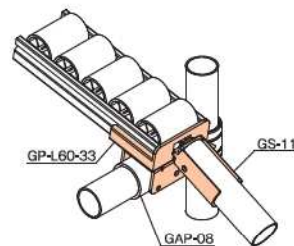
ジョイントの上から取付け可能



材 質	スチール
表 面	三価クロムメッキ
質 量	353g

セット品内訳

- GP-L60-33 : 1コ
- GS-11 : 1コ



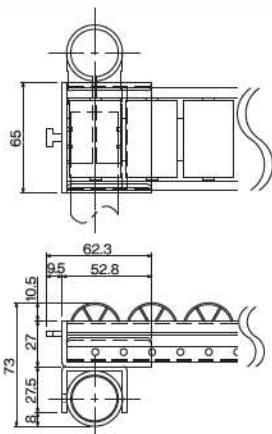
●プラコンのがたつきを防止するために、GAP-08をご使用ください。

GAP-08をセットでご購入の場合

GAP-08-IV(アイボリー)セット品番: **GPA-K60-33-IV**
 GAP-08-G(グレー)セット品番: **GPA-K60-33-G**

単品でもご購入可能です。

●GP-L60-33

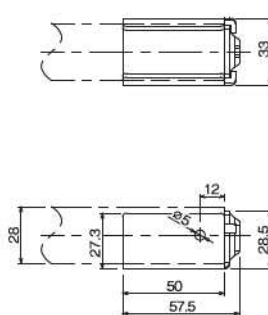


材 質	スチール
表 面	三価クロムメッキ
質 量	280g
箱 入 数	30コ

●GS-11



材 質	スチール
表 面	三価クロムメッキ
質 量	73g
箱 入 数	150コ

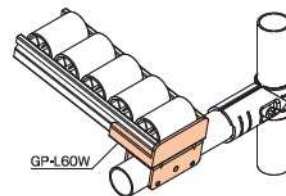
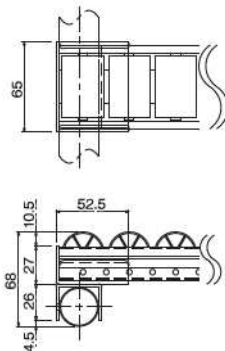


GP-L60W プラコンサポート60



材 質	スチール
表 面	三価クロムメッキ
質 量	187g
箱 入 数	30コ

●フレーム外寸までプラコンを取付けることができるため
 ラックと台車などの間でワークの乗り移りがスムーズに行えます。



GP-L60W-33 プラコンサポート60

ジョイントの上から取付け可能



材 質	スチール
表 面	三価クロムメッキ
質 量	187g
箱 入 数	30コ

●フレーム外寸までプラコンを取付けることができるため
 ラックと台車などの間でワークの乗り移りがスムーズに行えます。

●プラコンのがたつきを防止するために、GAP-08をご使用ください。

GAP-08をセットでご購入の場合

GAP-08-IV(アイボリー)セット品番: **GPA-L60W-33-IV**
 GAP-08-G(グレー)セット品番: **GPA-L60W-33-G**

