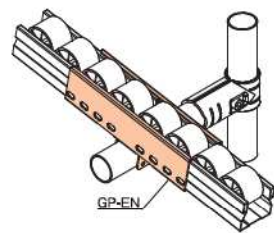
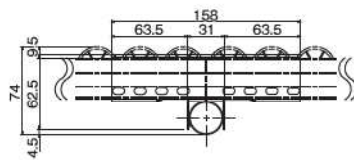
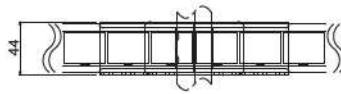


# プラコンサポート

## GP-EN プラコンサポート40



材 質	スチール
表 面	三価クロムメッキ
質 量	217g
箱 入 数	20コ



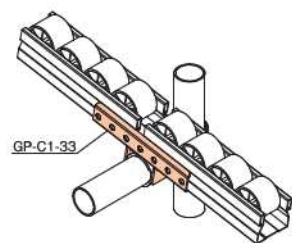
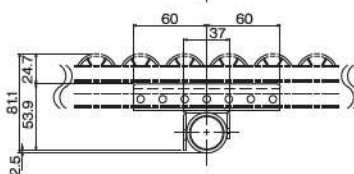
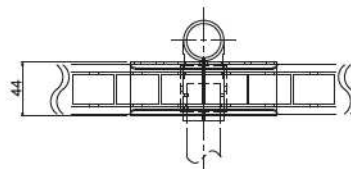
- プラコンフレームの端面をカバーします。
- GP40シリーズプラコンのスレ防止には、GAP-C (P99) をご使用ください。

## GP-C1-33 プラコンサポート40

ジョイントの上から取付け可能



材 質	スチール
表 面	三価クロムメッキ
質 量	170g
箱 入 数	32コ

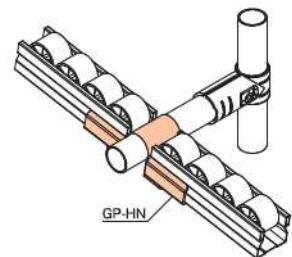
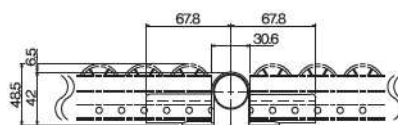
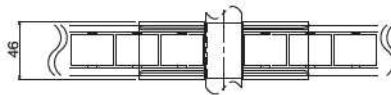


- GP40シリーズプラコンのスレ防止には、GAP-C (P99) をご使用ください。

## GP-HN プラコンサポート40



材 質	スチール
表 面	三価クロムメッキ
質 量	279g
箱 入 数	30コ



## GP-HN-33 プラコンサポート40

ジョイントの上から取付け可能



材 質	スチール
表 面	三価クロムメッキ
質 量	230g
箱 入 数	30コ

