

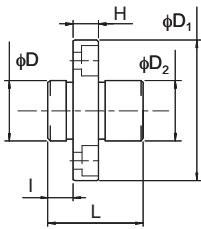


# リニアブッシュシリーズ

形番追加

## インローフランジ

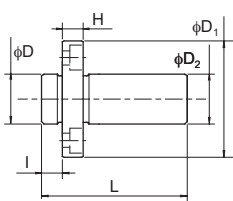
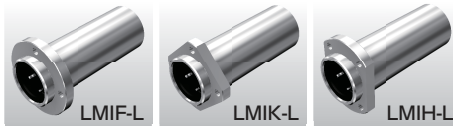
### ショートタイプ LMI形



呼び形番	ボール条列	内接円径		外径		全長		フランジ径		長さ		D2	H	d1	d2	h	偏心(最大) μm	C N	C0 N
		dr	許容差	D	許容差	L	許容差	D1	許容差	l	許容差								
LMI* 6	4	6	0	12	0	19	±0.3	28	0	5	±0.2	12	5	3.4	6	3.3	12	206	265
LMI* 8		15		-0.011	24	32		15				265						402	
LMI* 10		19		29	39	19		373				549							
LMI* 12		21		0	30	42		412				598							
LMI* 13		23		-0.013	32	43		510				775							
LMI* 16	5	16	0	28	0	37	±0.3	48	-0.2	6	±0.2	28	6	4.5	7.5	4.4	15	775	1180
LMI* 20		32		0	42	54		863				1370							
LMI* 25		40		-0.016	59	62		980				1570							

\*にはフランジ種類 (F, K, H) が入ります。例: LMIF6  
シール付をご入用の場合は形番末尾に UU をご記入ください。例: LMIF6UU

### ロングタイプ LMI-L形

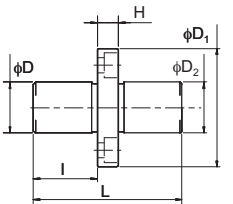


呼び形番	ボール条列	内接円径		外径		全長		フランジ径		長さ		D2	H	d1	d2	h	偏心(最大) μm	C N	C0 N
		dr	許容差	D	許容差	L	許容差	D1	許容差	l	許容差								
LMI* 6L	4	6	0	12	0	35	±0.3	28	0	5	±0.2	12	5	3.4	6	3.3	15	324	529
LMI* 8L		15		-0.013	45	32		15				431						784	
LMI* 10L		19		55	39	19		588				1100							
LMI* 12L		21		0	57	42		657				1200							
LMI* 13L		23		-0.016	61	43		814				1570							
LMI* 16L	5	16	0	28	0	70	±0.3	48	-0.2	6	±0.2	28	6	4.5	7.5	4.4	20	1230	2350
LMI* 20L		32		0	80	54		1400				2750							
LMI* 25L		40		-0.012	112	62		1560				3140							

\*にはフランジ種類 (F, K, H) が入ります。例: LMIF6L  
シール付をご入用の場合は形番末尾に UU をご記入ください。例: LMIF6LUU

## センターフランジ

### LMC-L形



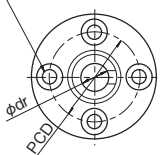
呼び形番	ボール条列	内接円径		外径		全長		フランジ径		長さ		D2	H	d1	d2	h	偏心(最大) μm	C N	C0 N
		dr	許容差	D	許容差	L	許容差	D1	許容差	l	許容差								
LMC* 6L	4	6	0	12	0	35	±0.3	28	0	5	±0.2	15	5	3.4	6	3.3	15	324	529
LMC* 8L		15		-0.013	45	32		15				431						784	
LMC* 10L		19		55	39	19		588				1100							
LMC* 12L		21		0	57	42		657				1200							
LMC* 13L		23		-0.016	61	43		814				1570							
LMC* 16L	5	16	0	28	0	70	±0.3	48	-0.2	6	±0.2	28	6	4.5	7.5	4.4	20	1230	2350
LMC* 20L		32		0	80	54		1400				2750							
LMC* 25L		40		-0.012	112	62		1560				3140							

\*にはフランジ種類 (F, K, H) が入ります。例: LMC6L  
シール付をご入用の場合は形番末尾に UU をご記入ください。例: LMC6LUU

## フランジ種類

### Fタイプ

4-φd<sub>1</sub> キリ通シ d<sub>2</sub> ザグリ深サ h

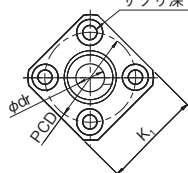


内接円径 dr	PCD
6	20
8	24
10	29
12	32
13	33
16	38
20	43
25	51

LMIF形  
LMIF-L形  
LMCF-L形

### Kタイプ

4-φd<sub>1</sub> キリ通シ d<sub>2</sub> ザグリ深サ h

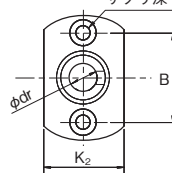


内接円径 dr	K1	PCD
6	22	20
8	25	24
10	30	29
12	32	32
13	34	33
16	37	38
20	42	43
25	50	51

LMIK形  
LMIK-L形  
LMCK-L形

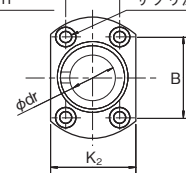
### Hタイプ

2-φd<sub>1</sub> キリ通シ d<sub>2</sub> ザグリ深サ h



LMIH13形以下  
LMIH13L形以下  
LMCH13L形以下

4-φd<sub>1</sub> キリ通シ d<sub>2</sub> ザグリ深サ h



LMIH16形以上  
LMIH16L形以上  
LMCH16L形以上

内接円径 dr	K2	B	C
6	18	20	-
8	21	24	-
10	25	29	-
12	27	32	-
13	29	33	-
16	34	31	22
20	38	36	24
25	46	40	32