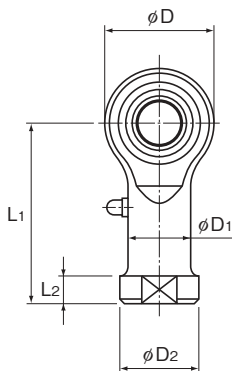


# PHS形(めねじ付きタイプ)



呼び形番	外形寸法			ねじ S <sub>1</sub> JIS 2級	ホルダ			
	長さ L	径 D	幅 B <sub>1</sub> 0 -0.1		W 0 -0.2	D <sub>1</sub>	D <sub>2</sub>	B ±0.1
PHS 5	35	16	8	M5×0.8	9	9	11	6
PHS 6	39	18	9	M6×1	11	10	13	6.75
PHS 8	47	22	12	M8×1.25	14	12.5	16	9
PHS 10	56	26	14	M10×1.5	17	15	19	10.5
PHS 12	65	30	16	M12×1.75	19	17.5	22	12
PHS 14	74	34	19	M14×2	22	20	25	13.5
PHS 16	83	38	21	M16×2	22	22	27	15
PHS 18	92	42	23	M18×1.5	27	25	31	16.5
PHS 20	100	46	25	M20×1.5	30	27.5	34	18
PHS 22	109	50	28	M22×1.5	32	30	37	20
PHS 25	124	60	31	M24×2	36	33.5	42	22
PHS 30	145	70	37	M30×2	41	40	50	25

## 【材質】

ホルダ : S35C(クロメート処理)  
 球面内輪 : SUJ2 HRC58以上  
 (硬質クロムめっき処理  
 ただし内輪内径は処理なし)  
 ブッシュ : 特殊銅合金

## 【軸とのめあい】

使用条件	軸の寸法許容差
普通荷重	h7
方向不定荷重	p6

## 呼び形番の構成例

**PHS10 L**  
 |  
 呼び形番  
 |  
 左ねじ