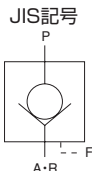


パイロットチェックバルブは、どんなアクチュエータでも、中間停止させることができます。

- アクチュエータの接続口で流体をシャットし、切換弁とアクチュエータ間の漏れは影響しません。
- このパイロットチェックバルブは空気圧仕様ですが、油圧でも使用できます。
- 弁体はボベツ弁とスプール弁の組み合わせのため作動は円滑で、漏れはありません。



仕様

形 式		PCV-02	PCV-03	PCV-04	PCV-06	PCV-10
接 続 口 径	本 体	G1/4	G3/8	G1/2	G3/4	G1
	パイロット	G1/8	G1/4	G1/4	G1/4	G1/4
有 効 断 面 積	mm ²	10	32	36	160	190
最 大 流 量	ℓ/min(ANR)	25	90	100	450	540
使 用 流 体	空気または粘度 $250 \times 10^{-3} \text{m}^2/\text{s}$ 以下の油圧油(実際に使用する最低温度で $250 \times 10^{-3} \text{m}^2/\text{s}$ 以下のこと)					
使 用 圧 力 範 囲	0.2~1MPa					
使 用 温 度 範 囲	+5~+60°C					
ク ラ ッ キ ン グ 圧 力	0.03MPa					
質 量	g	300	800	800	2100	2100

- 最大流量は、作動油 $25 \times 10^{-3} \text{m}^2/\text{s}$ を使用したときの数値です。

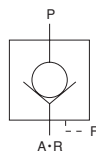
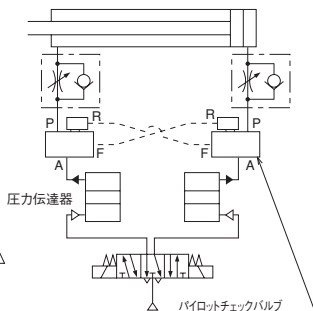
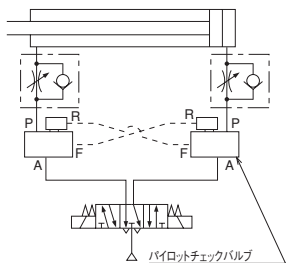
形式記号 ご注文時には、下記の形式記号でご連絡ください。

PCV-02

接続口径	02: G1/4 03: G3/8 04: G1/2
シリーズ	06: G3/4 10: G1

接続回路

- アクチュエータを空気圧で作動させるとき。
- アクチュエータを圧力伝達器(エア・オイルコンバータ)で作動させるとき。



Aポート：切換弁へ接続
Pポート：アクチュエータへ接続
Rポート：相手チェックバルブへ接続
Fポート：相手チェックバルブより