

# ที่เหยียบทรงแหวน

## GATE STEPS



**K-1856**  
ทำจากสแตนเลส

**K-856**  
ทำจากทองเหลือง

ลิ้นเลื่อน  
ตัวปรับระดับ  
รางเลื่อน



**K**

ลูกเลื่อน  
รองรับน้ำหนัก

ลิ้นเลื่อน

ลูกเลื่อนคู่

ลิ้นพร้อมตัวรับ  
แรงกระแทก

ลูกเลื่อนแบบมี  
ระบบปรับ

ลิ้นประตู

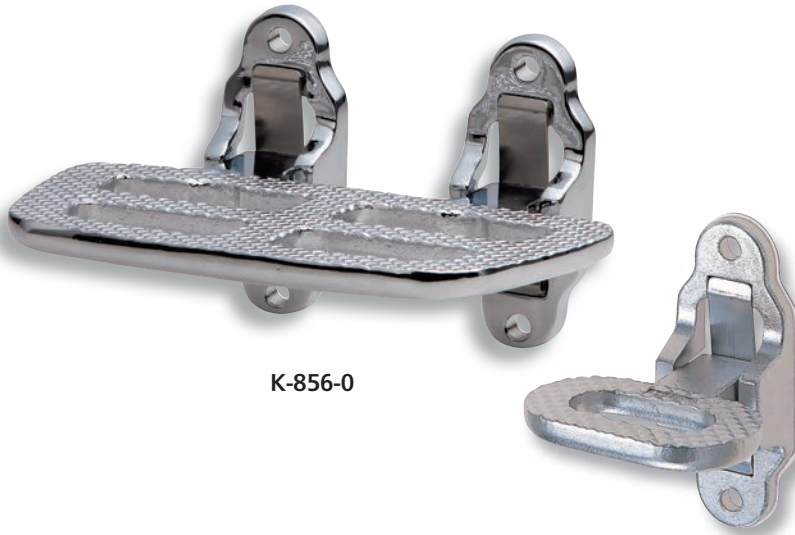
ลิ้นแบบ  
ลูกบอล

มอนิเตอร์  
อาร์ม

ตัวปรับ  
ระดับ

ลิ้นค้ำ  
เหยียบ

STEPS  
บันได  
รางเลื่อน



K-856-0

K-1856-3

### ลักษณะเด่น Feature

- เหมาะที่สุดกับบริเวณที่มีพื้นที่น้อยในการติดตั้งบันได ฯลฯ
- Ideal for where no installation space for ladders etc. is provided.

### ข้อมูลจำเพาะ

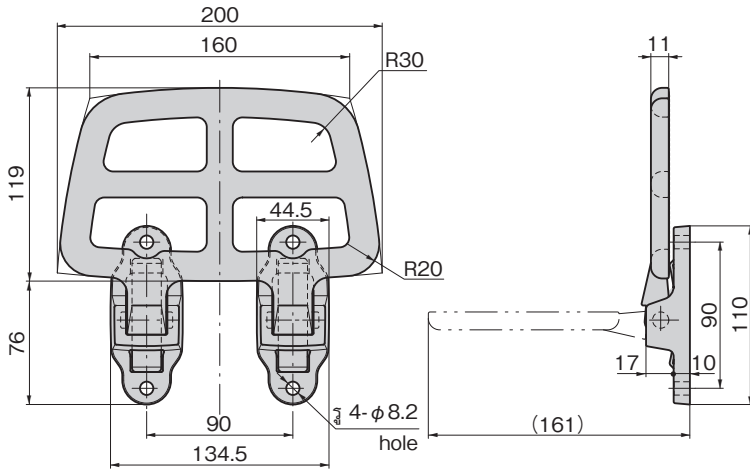
- [K-1856] • วัสดุ: เหล็กหล่อสแตนเลส (SUS304)  
• การจัดการผิวหน้า: การขัดมันเชิงไฟฟ้า
- [K-856] • วัสดุ: งานหล่อทองเหลือง (YB5C)  
• การจัดการผิวหน้า: ชุบโครเมียม (MBCr)
- การใช้งาน • รถดับเพลิง/รถสิ่งทําพิเศษ/รถไฟราง

### Specifications

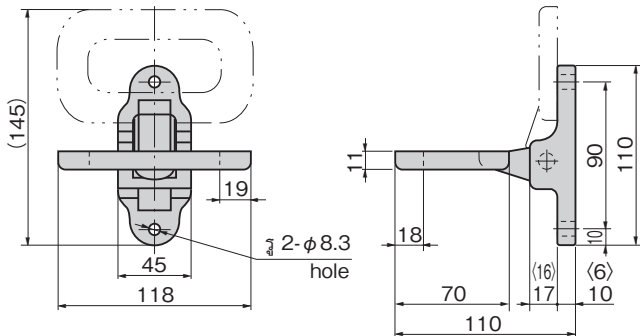
- [K-1856] • Material: Cast stainless steel (SUS304)  
• Finish: Electrolytic polishing
- [K-856] • Material: Cast brass (YB5C)  
• Finish: Chrome plating (MBCr)

Specific use • Fire engine, specially equipped vehicles, trains

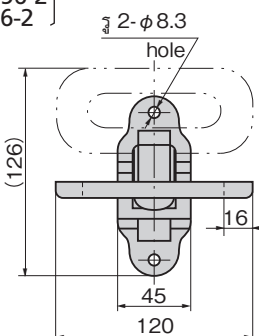
[K-856-0]



[K-1856-1]  
K-856-1



[K-1856-2]  
K-856-2



※(<) เป็นสัดส่วนสำหรับชนิดที่ทำจากสแตนเลส [K-1856-3]  
※(<) for stainless-made dimensions. [K-856-3]

