

# ฐานแบบสูง MOUNTS WITH RUBBER FEET



**K-360**  
ทำจากยาง



**K**

ลูกเลือกรองรับน้ำหนัก

เลือกรายการ

ลูกเลือกลูก

เลือกรองรับแรงกระแทก

เลือกรองรับระบบปรับ

เลือกรองรับ

เลือกรองรับลูกบอล

เลือกรองรับมอเตอร์อาร์ม

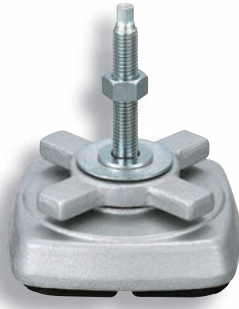
เลือกรองรับตัวปรับระดับ

เลือกรองรับเหยียบ

เลือกรองรับบันได

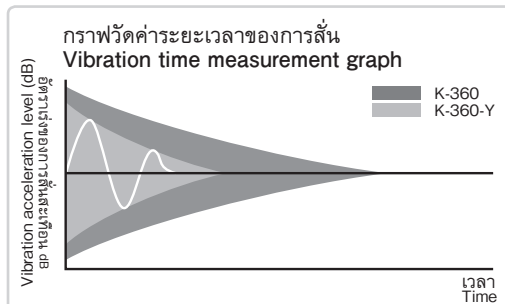
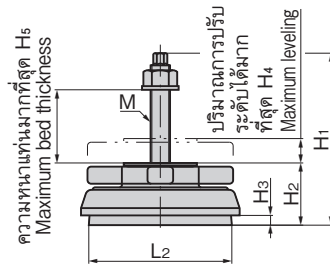
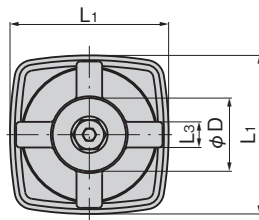
เลือกรองรับรางเลื่อน

LEVEL ADJUSTERS



**K-360-13**

(คำเตือน) ความยาวของน็อตหมายถึงส่วนน็อตที่ใช้ได้  
Note: Length of bolt indicates useful thread.



- กรณีที่เครื่องจักรมีแรงสั่นสะเทือนสูง ต้องหาความถี่จากการสั่นกระตุ้น
  - หาว่าหนักที่แบกรับต่อหน่วย 1 ชิ้น
  - หาว่าหนักที่แบกรับบนกราฟแล้วลากไปตามแนวขนานเพื่อหาจุดตัดกับเส้นกราฟของเครื่องจักรแต่ละชนิด
  - ลากเส้นจากจุดตัดลงมาข้างล่างจึงจะได้ความถี่ธรรมชาติ
  - คุณภาพพิจารณาความสามารถที่จำเป็นกับเครื่องจักรแล้วกำหนดรุ่นของอุปกรณ์
- ※ โดยทั่วไปหากความถี่จากการสั่นกระตุ้นของเครื่องจักรมากกว่า 2 เท่าของความถี่ธรรมชาติจะทำให้มีประสิทธิผลในการป้องกันการสั่นในทางกลับกันหากมีค่าน้อยกว่า  $\sqrt{2}$  เท่าก็จะเข้าไปอยู่ช่วงของความถี่สั่นพ้องจึงให้เลือกใหม่อีกครั้ง

## ลักษณะเด่น Feature

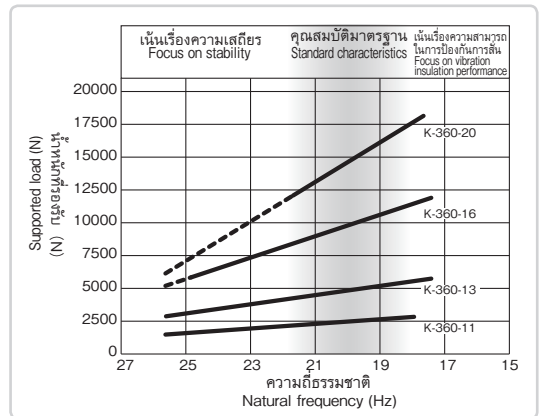
- ขนาดพอดีที่กะทัดรัดและการติดตั้งที่ง่ายตาย ทั้งยังสามารถป้องกันการสั่นสะเทือน แรงกระแทกและเสียงดังของเครื่องจักรและอุปกรณ์
- ใช้ยางชนิดพิเศษจึงทำให้ส่วนติดตั้งไม่สกรปรก ทนทานต่อน้ำมัน และมีความทนทานดีเยี่ยม
- มีมือจับแบบมาด้วยจึงทำให้ปรับตั้งระดับได้ง่ายตาย
- สามารถติดตั้งร่วมกับพื้นเอียง (ประมาณ  $\pm 3$  องศา) ได้
- ประเภท Y ใช้ HDR จึงทำให้มีประสิทธิภาพในการลดแรงสั่นสะเทือนได้มากยิ่งขึ้น
- This compact and easy-to-install product prevents vibrations, shocks, and noises from machines and equipment.
- The use of special rubber prevents contamination of the ground contacting part and ensures superior oil resistance and durability.
- Its handle facilitates level adjustment.
- It can be installed according to the angle of floor inclination ( $\pm 3$  degrees)
- The Y-type has even higher damping effects due to adoption of high damping rubber (HDR).

## ข้อมูล

- วัสดุ: ยางกันสั่น: K-360: ยางประเภทคลอโรพรีน K-360-Y: ยาง HDR (ยางลดแรงสั่นสะเทือนสูง)
- ตัวเรือนครอบ: เหล็กหล่อเทา (FC250) แกน, แหวนรอง: SS400
- การจัดการผิวหน้า: ตัวเรือนครอบ: K-360: การทำสีแบบบรอนเมลามีน (สีเงิน) K-360-Y: การทำสีแบบบรอนเมลามีน (เหลือง) แกน, แหวนรอง: ผิวชุบสังกะสีเคลือบโครเมต (MFZn-C)
- กำหนดส่งมอบ: สิ้นค้ามาตรฐาน...กรุณาติดต่อสอบถามถึงกำหนดส่งมอบ

## Specifications

- Materials: Rubber cushion: K-360: Chloroprene rubber K-360-Y: High damping rubber (HDR) Housing: Gray iron (FC250) Shaft / washer: SS400
- Finish: Housing: K-360: Melamine baking (Silver) K-360-Y: Melamine baking (Yellow) Shaft / washer: Zinc plating chromate treatment (MFZn-C)



1. Obtain the vibrating frequency if the machine is under steady-state vibration.
  2. Obtain the supported load per mount.
  3. From the supported load on the graph, look horizontally to find an intersecting point with each model.
  4. From the intersecting point, look downward to obtain the natural frequency.
  5. Consider the performance necessary for the machine to determine a model.
- ※ In general, the model has a vibration isolation effect if the machine's vibrating frequency is twice high or higher than the obtained natural frequency. On the contrary, the model is in the resonance zone if the former is  $\sqrt{2}$  times or lower than the latter. In this case, reselect a model.

เลขที่สินค้า Product No.	RoHS 10	CAD	หมายเหตุ Remarks	L <sub>1</sub>	L <sub>2</sub>	L <sub>3</sub>	H <sub>1</sub>	H <sub>2</sub>	H <sub>3</sub>	H <sub>4</sub>	H <sub>5</sub>	M	φD	มวลน้ำหนักน้อยที่สุด N Min. allowable load	มวลน้ำหนักมากที่สุด N Max. allowable load	ค่าคงตัวสปริง N/mm Spring constant	รหัส Code
K-360-11	2D/3D			110	97	18	115	47	6	15	45	M12	45	1400	2800	3700	31461
K-360-13	2D/3D			130	117	21	141	51	8	20	60	M16	60	2800	6000	7400	31462
K-360-16	2D/3D			160	146	26	151	65	10	24	55	M16	70	6000	12000	14700	31463
K-360-20	2D/3D			200	185	26	177	76	10	27	65	M20	90	12000	18000	23000	31464
K-360-Y-11	2D/3D		ยางลดแรงสั่นสะเทือนได้สูงHDR	110	97	18	115	47	6	15	45	M12	45	1400	2800	3700	31465
K-360-Y-13	2D/3D		ยางลดแรงสั่นสะเทือนได้สูงHDR	130	117	21	141	51	8	20	60	M16	60	2800	6000	7400	31466
K-360-Y-16	2D/3D		ยางลดแรงสั่นสะเทือนได้สูงHDR	160	146	26	151	65	10	24	55	M16	70	6000	12000	14700	31467
K-360-Y-20	2D/3D		ยางลดแรงสั่นสะเทือนได้สูงHDR	200	185	26	177	76	10	27	65	M20	90	12000	18000	23000	31468

● : ผลิตภัณฑ์ที่ได้รับการรับรองตามมาตรฐาน RoHS10 ▲ : สามารถรับรองตามมาตรฐาน RoHS10