

ตัวปรับระดับแบบใช้งานง่าย QUICK ADJUSTERS



KC-24-3
ทำจากพลาสติก



K

ลูกถ้วย
รองรับน้ำหนัก

ลือเลื่อน

ลูกถ้วย

ลือพร้อมตัวรับ
แรงกระแทก

ลูกถ้วยแบบมี
ระบบรับ

ลือประตู

ลือแบบ
ลูกบอล

มอนิเตอร์
อาร์ม

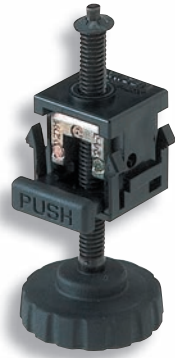
ตัวปรับ
ระดับ

ลือคเป็น
เหยียบ

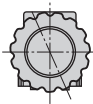
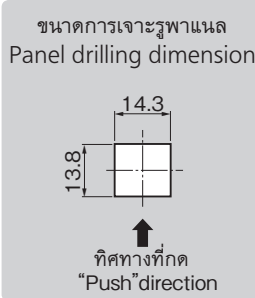
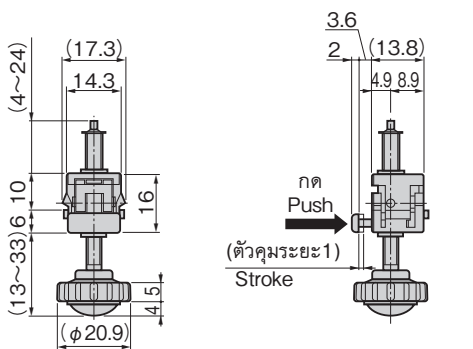
บันได

รางเลื่อน

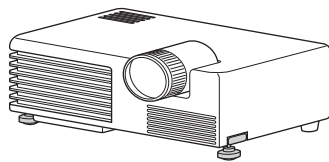
LEVEL ADJUSTERS



KC-24-3



ตัวอย่างการใช้ Example of application



ลักษณะเด่น Feature

- เพียงกดปุ่มก็สามารถปรับตั้งความสูงได้อย่างง่ายดาย หลังจากยึดแล้วก็สามารถปรับตั้งละเอียดได้โดยการหมุนส่วนขา
- การติดตั้งเป็นการติดตั้งแบบวันทัชที่เพียงแคเสียบเข้าไปเท่านั้น
- รองรับความหนาของแผ่นวัสดุ 3 ชนิด (1.2, 1.6, 2.0mm)
- The height can be adjusted by pushing the button, and after setting, fine adjustments can be made with the foot rotated.
- These can be installed one-touch by pushing in.
- Three kinds of plate thickness can be used. (1.2, 1.6, and 2.0mm)

ข้อมูลจำเพาะ

- วัสดุ: ตัวอุปกรณ์: พลาสติก ABS
- แกน: ลวดเหล็กคาร์บอนสำหรับการติดตั้งรูปเย็น (SWCH)
- ความหนาที่ใช้ของแผ่นวัสดุ: 1.2, 1.6, 2.0
- อื่นๆ: น้ำหนักที่ทนได้: 147N
- ความทนทานในการใช้งาน : 5,000 ครั้ง

การใช้งาน

- อุปกรณ์ที่จำเป็นต้องมีการปรับมุมเช่น เครื่องโปรเจ็คเตอร์ ฯลฯ

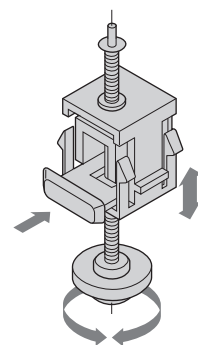
Specifications

- Material: Main body: ABS resin
Shaft: Cold rolled carbon steel wire (SWCH)
- Applicable panel thickness: 1.2/1.6/2.0
- Others: Load resistant: 147N
No. of times for durability: 5,000 (times)

Specific-use

- For equipment like a projector needed to adjust the angle.

ตัวอย่างการใช้
Example of application



เลขที่สินค้า Product No.	RoHS 10	CAD	มวลผลิตภัณฑ์ (g) Mass	รหัส Code
KC-24-3	●	2D	11	22925

- : ผลิตภัณฑ์ที่ได้รับการรับรองตามมาตรฐาน RoHS10
- ▲ : สามารถรับรองตามมาตรฐาน RoHS10

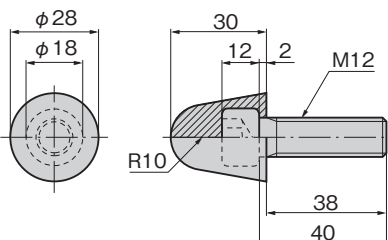
ขาปรับระดับไนลอน NYLON ADJUSTERS



KC-30-KS
ทำจากพลาสติก



KC-30-KS-12



ลักษณะเด่น Feature

- ส่วนพื้นล่างทำจากพอลิเอไมด์จึงมีความทนทานต่อสารเคมี
- The base is made of nylon so it's chemicals-resistant.

ข้อมูลจำเพาะ

- วัสดุ: ส่วนพื้นล่าง: พอลิเอไมด์ 6 (PA6)
- แกน: วัสดุเหล็กแบบพรีคัตติงคาร์บอนสำหรับโครงสร้างเครื่องจักร (S25C)

การใช้งาน

- ประตูเครื่องจักรก่อสร้าง/อุปกรณ์ตรวจวัด/ตู้เก็บของแบบสตีล

Specifications

- Material: Base: Polyamide 6 (PA6)
Shaft: Carbon steel for machine structure (S25C)

Specific-use

- Construction equipment, measuring equipment and steel cabinets

เลขที่สินค้า Product No.	RoHS 10	CAD	มวลผลิตภัณฑ์ (g) Mass	รหัส Code
KC-30-KS-12	●	2D/3D	60	21815

- : ผลิตภัณฑ์ที่ได้รับการรับรองตามมาตรฐาน RoHS10
- ▲ : สามารถรับรองตามมาตรฐาน RoHS10