



# ล้อเลื่อนแบบลูกบอล BALL CASTERS



K

- ลูกล้อ  
รองรับน้ำหนัก
- ล้อเลื่อน
- ลูกล้อคู่
- ล้อพร้อมตัวปรับ  
แรงกระแทก
- ลูกล้อแบบมี  
ระบบปรับ

ล้อประตู

ล้อแบบ  
ลูกบอล

มอนิเตอร์  
อาร์ม

ตัวปรับ  
ระดับ

ล้อคแบบ  
เหยียบ

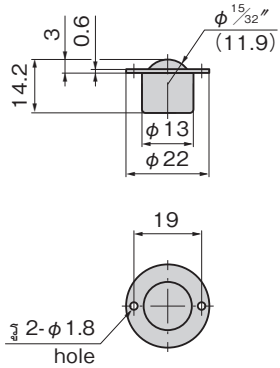
บันได

รางเลื่อน

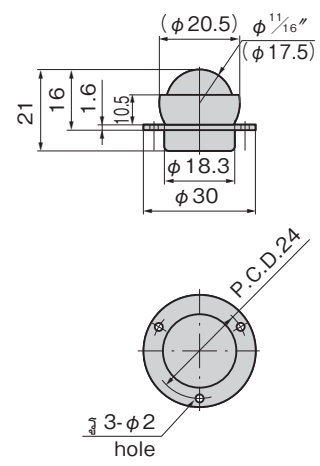


K-140-1

- [K-140-1]
- มวลผลิตภัณฑ์: 10g
  - มวลน้ำหนักที่รับได้: 78N
  - Mass: 10g
  - Allowable load: 78N

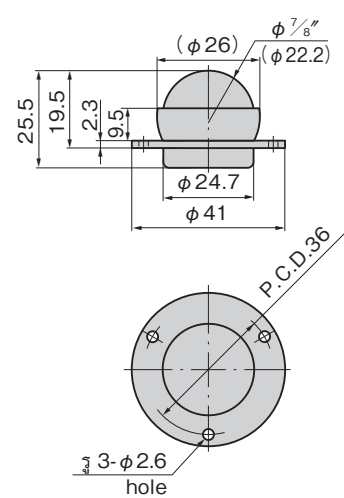


- [K-140-2]
- มวลผลิตภัณฑ์: 35g
  - มวลน้ำหนักที่รับได้: 98N
  - Mass: 35g
  - Allowable load: 98N



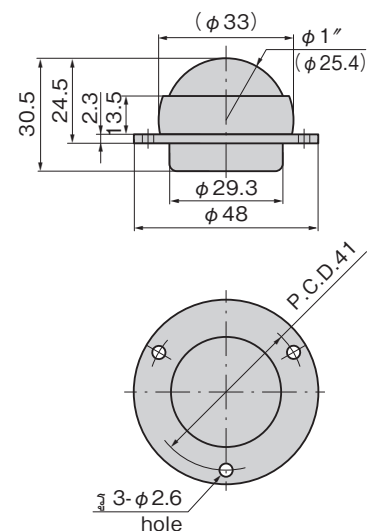
K-140-2

- [K-140-3]
- มวลผลิตภัณฑ์: 80g
  - มวลน้ำหนักที่รับได้: 147N
  - Mass: 80g
  - Allowable load: 147N



K-140-3

- [K-140-4]
- มวลผลิตภัณฑ์: 110g
  - มวลน้ำหนักที่รับได้: 196N
  - Mass: 110g
  - Allowable load: 196N



K-140-4

## ลักษณะเด่น Feature

- มีขนาดเล็กและหมุนได้ราบรื่น
- It's small-sized and rolling is smooth.

ข้อมูลจำเพาะ

- วัสดุ: ลูกบอล: ลูกบอลเหล็กสำหรับตลับลูกปืนเม็ดกลม
- เคส: แผ่นเหล็กรีดเย็น (SPCC)
- การจัดการผิวหน้า: เคส: K-140-1 มีชุบสังกะสีเคลือบโครเมต (MFZn-C) K-140-2-4 ชุบเคลือบด้วยทองเหลือง

การใช้งาน

- ระบบสายพานลำเลียง/แท่นปฏิบัติงานจัดของเพื่อการขนย้าย/เทิร์นเทเบิล

หมายเหตุ

- ผลิตภัณฑ์นี้ใช้ได้ทั้งแบบหันด้านบนและด้านล่าง
- สมรรถนะการเลื่อนจะแตกต่างกันไปตามสัดส่วนการเสียดสีของวัตถุเป้าหมายที่ใช้เลื่อน ดังนั้นกรุณา กำหนดสเปคหลังจากได้ตรวจสอบแล้ว

Specifications

- Material: Ball: Steel ball for ball bearing. Case: Cold rolled steel plate (SPCC)
- Finish: Case: K-140-1 Zinc plating chromate treatment (MFZn-C) K-140-2 to 4 Brass plating

Specific use

- Conveyors, benches and turntables.

Remarks

- Can be used facing either up or down.
- The ability of an object to be rolled depends on its friction coefficient. Decide on specifications after verification.

เลขที่สินค้า Product No.	RoHS 10	CAD	รหัส Code
K-140-1	●	2D/3D	30097
K-140-2	●	2D	30098
K-140-3	●	2D/3D	30099
K-140-4	●	2D	30100

● : ผลิตภัณฑ์ที่ได้รับการรับรองตามมาตรฐาน RoHS10  
▲ : สามารถรับรองตามมาตรฐาน RoHS10