



K-91
ทำจากเหล็ก

ฐานยึดติดล้อ S CARRY MOUNTS

ล้อเลื่อน
ตัวปรับระดับ
รางเลื่อน



K

ลูกล้อ
รองรับน้ำหนัก

ล้อเลื่อน

ลูกล้อคู่

ล้อพร้อมตัวปรับ
แรงกระแทก

CASTERS WITH ADJUSTER

ลูกล้อแบบมี
ระบบปรับ

ล้อประตู

ล้อแบบ
ลูกบอล

มอนิเตอร์
อาร์ม

ตัวปรับ
ระดับ

ล้อคแป้น
เหยียบ

บันได

รางเลื่อน

ลักษณะเด่น Feature

- เคลื่อนย้ายอุปกรณ์และติดตั้งไปพร้อมกันได้ จึงสะดวกต่ออุปกรณ์ที่มีการเคลื่อนย้ายมากหรือมีการเปลี่ยนแปลงเลย์เอาท์
- ตัวปรับระดับอยู่ตรงกลางในเวลาติดตั้งจึงเป็นโครงสร้างที่ไมมีความหลวมและมั่นคงดีเยี่ยม
- ตัวปรับระดับติดตั้งกลไกป้องกันหลุด
- ตัวปรับระดับใช้ยางทนต่อน้ำมัน
- Movement and installation of equipment can be done simultaneously so it's useful for changing layout of equipment.
- Adjuster is centered when installing. It has a looseness-free structure and great stability.
- Adjuster has a slip-preventive device.
- Adjuster uses oiliness-free rubber.

- ข้อมูลจำเพาะ
- วัสดุ: ตัวอุปกรณ์: แผ่นเหล็กรีดเย็น (SPCC)
ล้อ: ไนลอน
 - การจัดการผิวหน้า: ตัวอุปกรณ์: ผิวชุบสังกะสีเคลือบโครเมต (MFZn-C)
- การใช้งาน
- อุปกรณ์ OA/อุปกรณ์สำนักงาน/อุปกรณ์ตรวจวัด/อุปกรณ์ที่มีความแม่นยำสูง
- กำหนดส่งมอบ
- สินค้ามาตรฐาน...กรุณาติดต่อสอบถามถึงกำหนดส่งมอบ
- หมายเหตุ
- เคลื่อนย้าย: คลายน็อตตัวเมียสำหรับล็อกและเก็บตัวปรับระดับก่อนเคลื่อนย้าย
 - ซันยัต: กรุณาซันยัตน็อตตัวเมียสำหรับล็อกหลังจากติดตั้ง

- Specifications
- Material: Main body: Cold rolled steel plate (SPCC)
Wheel: Nylon
 - Finish: Main body: Zinc plating chromate treatment (MFZn-C)
- Specific-use Remarks
- OA, office, measuring and precision equipment
 - To move loosen lock nut and store adjuster beforehand.
 - To fix loosen lock nut after installation.

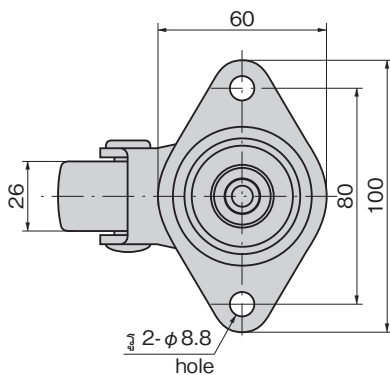


K-91-50

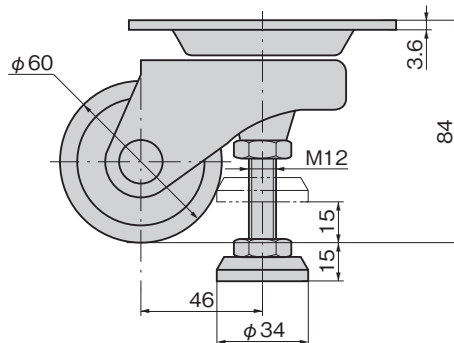
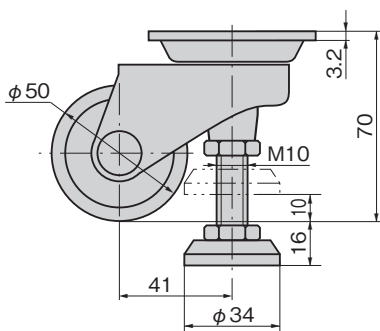
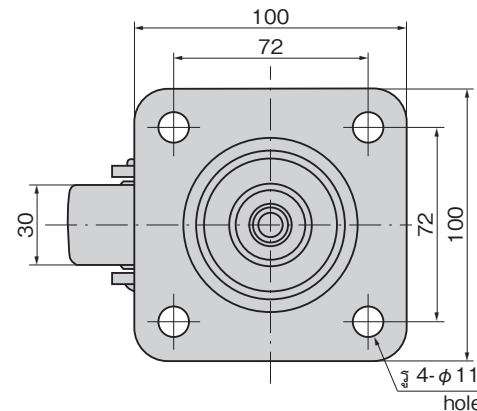


K-91-60

[K-91-50]



[K-91-60]



เลขที่สินค้า Product No.	RoHS 10	CAD	มวลน้ำหนักที่รับได้ของล้อเลื่อน kN Caster allowable load	มวลน้ำหนักที่รับได้ของตัวปรับระดับ kN Adjuster allowable load	มวลผลิตภัณฑ์ (g) Mass	รหัส Code
K-91-50	2D/3D		580	580	400	31060
K-91-60	2D/3D		980	980	800	31061

● : ผลิตภัณฑ์ที่ได้รับการรับรองตามมาตรฐาน RoHS10 ▲ : สามารถรับรองตามมาตรฐาน RoHS10