

ล้อเลื่อนแบบพื้นต่ำสำหรับรับน้ำหนักมาก (แบบล้อคู่)

SWIVEL AND RIGID CASTERS (TWIN-WHEEL TYPE)

แบบล้อคู่ที่หมุนได้ง่าย
Twin wheels for effortless turning

K-1508-W
ทำจากสแตนเลส รอล้ออิสระ

K-1558-W
ทำจากสแตนเลส รอล้อตาย

K-508-W
ทำจากเหล็ก รอล้ออิสระ

K-558-W
ทำจากเหล็ก รอล้อตาย



K

HEAVY-DUTY CASTERS
ล้อเลื่อน
รถรับน้ำหนัก

ล้อพร้อมตัวรับ
แรงกระแทก

ล้อแบบมี
ระบบปรับ

ล้อประตู

ล้อแบบ
ลูกบอล

มอเตอร์
อาร์ม

ตัวปรับ
ระดับ

ล้อคแบบ
เหยียบ

บันได

รางเลื่อน



K-508-W-50



K-1558-W-75

ลักษณะเด่น Feature

- ล้อแต่ละอันเป็นล้อคู่ที่เคลื่อนไหวอิสระจึงหมุนได้ง่าย
- ส่วนหมุนและล้อมีการอบชุบแข็งผิวหน้า
- ใช้ MC ไนลอนที่ทนต่อน้ำมัน ทนต่อสารเคมี ทนทานต่อการสึกหรอและทนต่อความร้อน (-40 ถึง +120°C)

- Independent movement of the axletree on each caster makes for ease of rotation.
- Swivel head and axletree are hardened.
- MC-nylon is oil-resistant, chemicals-resistant, wear-resistant and heat-resistant (-40°C to +120°C).

ข้อมูล [K-1508-W · K-1558-W]
จำเพาะ • วัสดุ: ตัวอุปกรณ์: แผ่นสแตนเลสแบบรีดเย็น (SUS304)

ล้อ: MC ไนลอน (สีน้ำเงิน)
• การจัดการผิวหน้า: การขัดมันเชิงไฟฟ้า

[K-508-W · K-558-W]
ข้อมูล [K-508-W · K-558-W]

จำเพาะ • วัสดุ: ตัวอุปกรณ์: แผ่นเหล็กรีดเย็น (SPCC)

ล้อ: MC ไนลอน (สีน้ำเงิน)

• การจัดการผิวหน้า: การทำสีแบบอบร้อน (สีดำ)

การใช้งาน • อุปกรณ์ขนาดใหญ่และขนาดกลาง

กำหนดต่ง • สีนํ้ามาตรฐาน...กรุณาติดต่อสอบถามถึงกำหนดต่ง

หมาย เหตุ • รับผลิตจาก MC ไนลอน (สีดำ) ด้วยเช่นกัน

• รับทำตัวอุปกรณ์สีขาวด้วย

Speci- [K-1508-W · K-1558-W]
cations • Material: Main body: Cold rolled stainless steel plate (SUS304)

Wheel: MC-nylon (Blue)

• Finish: Electrolytic machining

[K-508-W · K-558-W]
Speci- [K-508-W · K-558-W]
cations • Material: Main body: Cold rolled steel plate (SPCC).

Wheel: MC-nylon (Blue)

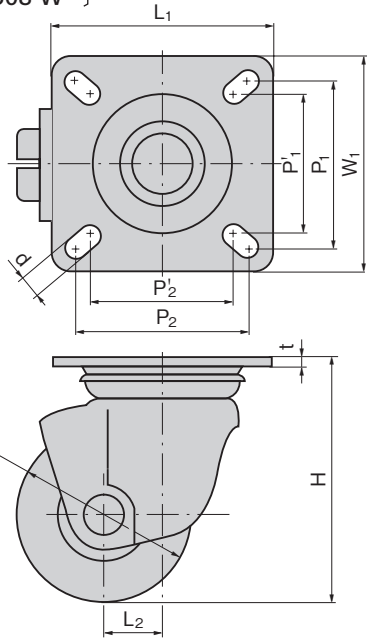
• Finish: Main body: Baked (Black)

• Large or middle-sized equipment

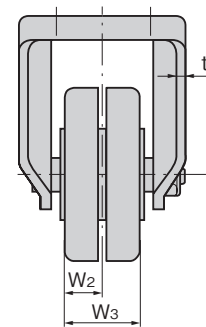
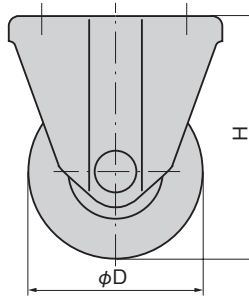
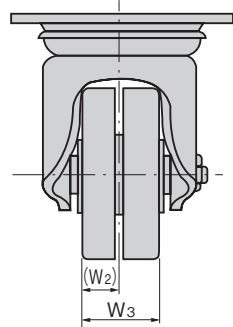
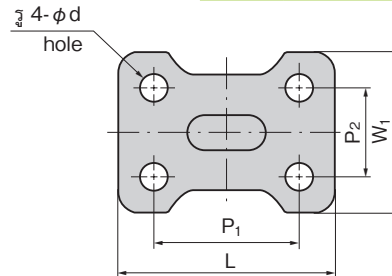
Specific use • MC-nylon (Black) is available.

Remarks • White painting main body is available.

[K-1508-W
K-508-W]



[K-1558-W
K-558-W]



เลขที่สินค้า Product No.		RoHS 10		CAD		φD	H	L1×W1	P1×P2 (P1×P2)	L2	(W2)	W3	t		d	มวลน้ำหนักที่รับได้ kN Allowable load	มวลผลิตภัณฑ์ (g) Mass		รหัส Code	
SUS	SPCC	SUS	SPCC	SUS	SPCC								SUS	SPCC			SUS	SPCC	SUS	SPCC
K-1508-W-50	K-508-W-50	●	●	3D	2D/3D	50	78	82×82	65×65 (55×55)	18	15	32.5	3.0	3.2	9.5	2.94	570	610	31681	31378
K-1508-W-65	K-508-W-65	●	●	3D	3D	65	96.5	100×100	78×78 (63×63)	22	16.5	36	4.0	10.5	3.92	1,000	1,050	31682	31379	
K-1508-W-75	K-508-W-75	●	●	3D	3D	75	108	100×100	78×78 (63×63)	25	18	39	4.0	10.5	4.90	1,190	1,190	31683	31380	

● : ผลิตภัณฑ์ที่ได้รับการรับรองตามมาตรฐาน RoHS10 ▲ : สามารถรับรองตามมาตรฐาน RoHS10

เลขที่สินค้า Product No.		RoHS 10		CAD		φD	H	L×W1	P1×P2	(W2)	W3	t		φd	มวลน้ำหนักที่รับได้ kN Allowable load	มวลผลิตภัณฑ์ (g) Mass		รหัส Code	
SUS	SPCC	SUS	SPCC	SUS	SPCC							SUS	SPCC			SUS	SPCC	SUS	SPCC
K-1558-W-50	K-558-W-50			3D	3D	50	78	85×58	55×28	15	32.5	3.0	3.2	9.5	2.94	470	370	31684	31381
K-1558-W-65	K-558-W-65			3D	3D	65	96.5	86×59	55×28	16.5	36	4.0	10.5	3.92	790	590	31685	31382	
K-1558-W-75	K-558-W-75			3D	3D	75	108	95×72	63×40	18	39	4.0	10.5	4.90	1,090	750	31686	31383	

● : ผลิตภัณฑ์ที่ได้รับการรับรองตามมาตรฐาน RoHS10 ▲ : สามารถรับรองตามมาตรฐาน RoHS10