



K

ลูกล้อ
รองรับน้ำหนัก
ล้อเลื่อน
ลูกล้อคู่
ล้อพร้อมตัวปรับ
แรงกระแทก
ลูกล้อแบบมี
ระบบรับ

ล้อประตู
ล้อแบบ
ลูกบอล
มอเตอร์
อาร์ม
ตัวปรับ
ระดับ
ล้อคแบบ
เหยียบ
บันได
รางเลื่อน

K-100X ล้อเลื่อนสำหรับการรับน้ำหนักมาก

ล้ออิสระแบบคู่สำหรับน้ำหนักมากเป็นพิเศษ HEAVY-DUTY SWIVEL CASTERS



K-100X-N-100

K-100X-N-50

ลักษณะเด่น Feature

- เป็นล้อคู่จึงช่วยเพิ่มสมรรถภาพในการหมุนและความสามารถในการเคลื่อนตัว ส่วนหมุนใช้ระบบรองลิ้นพิเศษช่วยให้สมรรถภาพในการหมุนดียิ่งขึ้น
- The double wheels improve turning and starting performance, and adoption of a special bearing system for the swivel parts improves swivel performance.

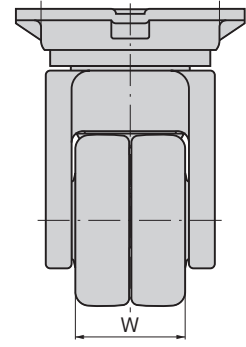
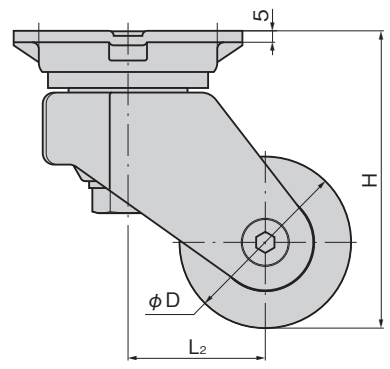
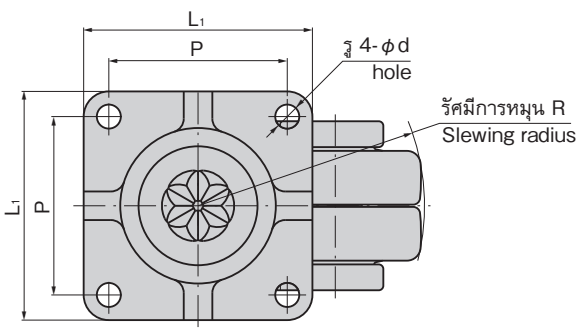
- ข้อมูลจำเพาะ**
- วัสดุ: ตัวอุปกรณ์: โลหะผสมอะลูมิเนียม (ADC) หน้าแปลน: แผ่นเหล็กรีดร้อน ล้อ: พอลิเอไมต์ (PA6: สีเทา)
 - การจัดการผิวหน้า: การชุบสีด้วยปฏิกิริยาไฟฟ้าเคมี (สีดำ)
- การใช้งาน**
- รถเข็นขนย้ายความเร็วต่ำขนาดใหญ่และกลาง
 - สินค้ามาตรฐาน...กรุณาติดต่อสอบถามถึงกำหนดส่งมอบ
- หมายเหตุ**
- มีสำหรับรถล้อตายด้วย กรุณาติดต่อสอบถาม
 - มีล้อโพลียูรีเทน (φ100, φ150) ด้วย
 - กรุณาติดต่อสอบถามเกี่ยวกับ K-100X-N-50, 65

- Specifications**
- Material: Main body: Aluminum alloy (ADC) Flange: Hot rolled steel plate Wheels: Polyamide (PA6, gray)
 - Finish: Electrodeposition (black)
- Specific-use**
- Large and medium-sized, low-speed flatbed pushcarts
- Remarks**
- Polyurethane wheels (φ100, φ150) also available. Contact us for details.
 - Contact us for K-100X-N-50/65.

ข้อมูลแนะนำเรื่องสินค้าสั่งทำพิเศษ Custom-Made Product Information



มีสำหรับรถล้อตายด้วย
Fixed wheels are available



เลขที่สินค้า Product No.	RoHS 10+	CAD	φD	H	L ₁ ×L ₁	P×P	L ₂	W	φd	R	มวลน้ำหนักที่รับได้ kN Allowable load	มวลผลิตภัณฑ์ (g) Mass	รหัส Code
K-100X-N-75	●	2D/3D	75	130	100×100	78×78	60	48	10.5	99	4.90	2,180	31435
K-100X-N-100	●	2D/3D	100	150	100×100	78×78	70	58	10.5	122	5.88	2,670	31436
K-100X-N-150	●	3D	150	220	110×110	90×90	60	58	10.5	136	7.84	3,540	31656

● : ผลิตภัณฑ์ที่ได้รับการรับรองตามมาตรฐาน RoHS10 ▲ : สามารถรับรองตามมาตรฐาน RoHS10