



ตัวล็อก

กลอนสลัก

ที่จับยึดประตู

เช็ควาล์ว

ตัวควบคุมกลาง

ชิ้นส่วนเกี่ยวกับราว

ที่ล็อกตะแกรง

ที่ครอบกุญแจหัวงานอุตสาหกรรม

ป้องกันคลื่นแม่เหล็กไฟฟ้า

ปะเก็น

กรอบหน้าต่างแผ่นป้องกัน

ขาयाง/แหวนยาจ

อุปกรณ์เสริม (C)

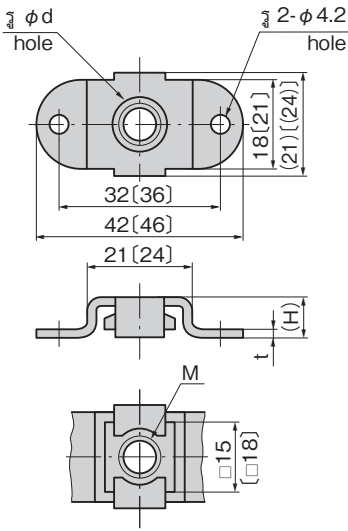
ชิ้นส่วนที่ติดตั้งที่รางกระเบื้อง

ชิ้นส่วนและอุปกรณ์ตู้แช่

ระบบกลอน

PERIPHERA EQUIPMENT

# น็อตตัวเมียแบบลอย FLOATING NUTS



C-1176-M4



**C-1176**  
ทำจากสแตนเลส

**C-176**  
ทำจากเหล็ก

**ข้อมูลจำเพาะ**

- วัสดุ: C-176: แผ่นเหล็กกรีดเย็น (SPCC)  
C-1176: แผ่นเหล็กสแตนเลส (SUS304)
- การจัดการผิวหน้า: C-176: ผิวชุบสังกะสีเคลือบโครเมต (MFZn-C) (ส่วนน็อตตัวเมียเฉพาะของ C-176-M5 เป็นแบบเคลือบโครเมต)  
C-1176: ขัดเรียบ

**หมายเหตุ**

- กรุณาใช้ประกอบกับ A-176, AP-176 (หน้า 634, 636)

**Specifications**

- Material: C-176: Cold rolled steel plate (SPCC)  
C-1176: Stainless steel plate (SUS304)
- Finish: C-176: Zinc plating chromate treatment (MFZn-C) (C-176-M5 only: Chromate treatment)  
C-1176: Barrel polishing

**Remarks**

- Use A-176/AP-176 together. (See page 634/636)

เลขที่สินค้า Product No.	RoHS 10+	CAD	วัสดุ Material	(H)	M	t	φd	มวลผลิตภัณฑ์ (g) Mass	รหัส Code
C-1176-M4	●	2D/3D	SUS304	5.5	M4	1.5	10	12	23045
C-1176-M5	●	2D/3D		5.5	M5		10	12	23044
C-1176-M6	●	2D/3D		5.5	M6		10	12	23043
C-1176-M8	●	2D/3D		7	M8		10.6	13	23042
C-1176-M10	●	2D/3D	9	M10	12.6	21	23985		
C-176-M4	●	2D/3D	SPCC	5.5	M4	1.6	10	12	20487
C-176-M5	●	2D/3D		5.5	M5		10	12	20486
C-176-M6	●	2D/3D		5.5	M6		10	12	20485
C-176-M8	●	2D/3D		7	M8		10.6	13	20484
C-176-M10	●	2D/3D		9	M10		12.6	23	23984

● : ผลิตภัณฑ์ที่ได้รับการรับรองตามมาตรฐาน RoHS10 ▲ : สามารถรับรองตามมาตรฐาน RoHS10

ภายในวงเล็บ ( ) หมายถึงสัดส่วนของ A-176-M10, 1176-M10  
[ ] are dimensions for A-176-M10 / 1176-M10.

# น็อตตัวเมียแบบลอย FLOATING NUTS



**C-176-A**  
ทำจากเหล็ก

**ข้อมูลจำเพาะ**

- วัสดุ: แผ่นเหล็กกรีดเย็น (SPCC)
- การจัดการผิวหน้า: ผิวชุบสังกะสีเคลือบโครเมต (MFZn-C)

**การใช้งาน**

- แผงไฟ/จ่ายไฟ/แผงควบคุม

**Specifications**

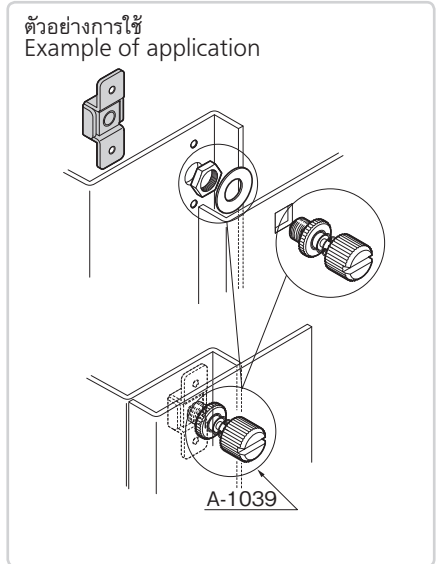
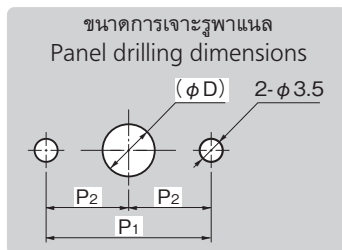
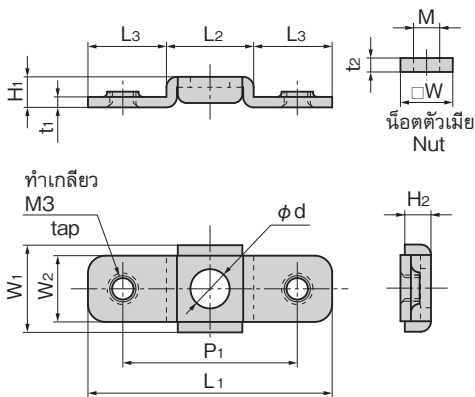
- Material: Cold rolled steel plate (SPCC)
- Finish: Zinc plating chromate treatment (MFZn-C)

**Specific use**

- Distribution boards and control boards



C-176-A-M5



เลขที่สินค้า Product No.	RoHS 10+	CAD	หมายเหตุ Remarks	L1	L2	L3	W1	W2	H1	H2	t1	t2	□W	φd	P1	P2	(φD)	M	มวลผลิตภัณฑ์ (g) Mass	รหัส Code
C-176-A-M3	●	2D/3D	สำหรับ M3 For M3	28	10	9	10	7.6	3.5	3	1.2	1.6	6	4.5	20	10	5	M3	3	22966
C-176-A-M4	●	2D/3D	สำหรับ M4 For M4	31	12.2	9.4	12.2	9	6	5	1.6	3.2	7	5	23	11.5	6	M4	5	22965
C-176-A-M5	●	2D/3D	สำหรับ M5 For M5	31	13.2	8.9	13.2	10	7	6	1.6	4	8	7	23	11.5	7.5	M5	6	22964
C-176-A-M6	●	2D/3D	สำหรับ M6 For M6	38	15.2	11.4	15.2	12	8	6	1.6	5	10	8	26	13	8	M6	10	22963

● : ผลิตภัณฑ์ที่ได้รับการรับรองตามมาตรฐาน RoHS10 ▲ : สามารถรับรองตามมาตรฐาน RoHS10