

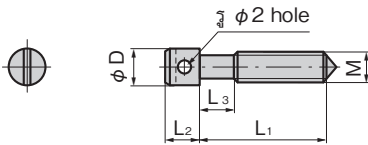
# สกรูปิดผนึก SEALING SCREWS



**C-210**  
ทำจากทองเหลือง



- ข้อมูล: • วัสดุ: แท่งทองเหลืองแบบพรีคัตติ้ง (C3604BD)  
 จำเพาะ: • การจัดการผิวหน้า: ซุปนิเกิล (MBNi)
- Specifications: • Material: Free cutting brass (C3604BD)  
 • Finish: Nickel plating (MBNi)



เลขที่สินค้า Product No.	RoHS 10	CAD	L1	L2	L3	φD	M	มวลผลิตภัณฑ์ (g) Mass	รหัส Code
C-210-1	●	3D	20	5.5	5.5	6	M5	4.2	20515
C-210-2	●	3D	16	5.5	5.5	6	M5	4	20516
C-210-3	●	3D	10	5.5	4	6	M5	2.8	20517
C-210-4	●	3D	20	5	5.5	5	M4	2.3	20518
C-210-5	●	3D	16	5	5.5	5	M4	2.1	20519
C-210-6	●	3D	10	5	3	5	M4	1.2	20520

● : ผลิตภัณฑ์ที่ได้รับการรับรองตามมาตรฐาน RoHS10 ▲ : สามารถรับรองตามมาตรฐาน RoHS10

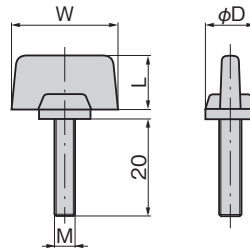
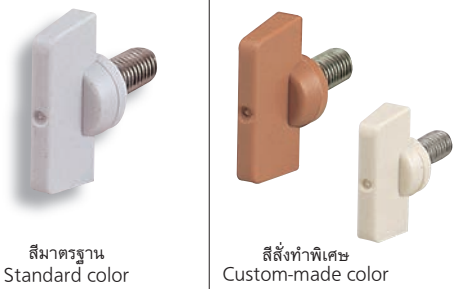
# โบลท์หัวจับแบบปีกที่เป็นพลาสติกสี PLASTIC COLOR WING BOLTS



**CP-1211**  
ทำจากสแตนเลส

## ลักษณะเด่น Feature

- ใช้วัสดุตามมาตรฐาน UL
- ใช้พลาสติกน้ำหนักเบา
- วัสดุส่วนหัวมีน้ำหนักเบาเพราะเป็นพอลิเอไมด์พิเศษ (ไนลอนพิเศษ) ซึ่งเสริมความแข็งแรงด้วยเส้นใยกระจก
- วัสดุส่วนนอตทำจากสแตนเลสจึงมีความทนต่อความกัดกร่อนสูง
- Materials used are compliant with UL standards.
- Lightweight plastic is used.
- Material of head is a glass fiber-reinforced special polyamide resin. (Special nylon)
- Screw is made of corrosion-resistant stainless steel.



- ข้อมูล: • วัสดุ: ส่วนลูกบิด: พอลิเอไมด์ (PA) (UL94 V-0)  
 จำเพาะ: ส่วนนอต: แท่งเหล็กสแตนเลส
- การใช้งาน: • อุปกรณ์สำหรับภายนอก/รถยนต์/เรือ
- Specifications: • Material: Knob: Polyamide (PA) (UL94 V-0)  
 Screw: Stainless steel
- Standard color: Light gray
- Specific use: • Outdoor equipment, vehicles and ships (boats)

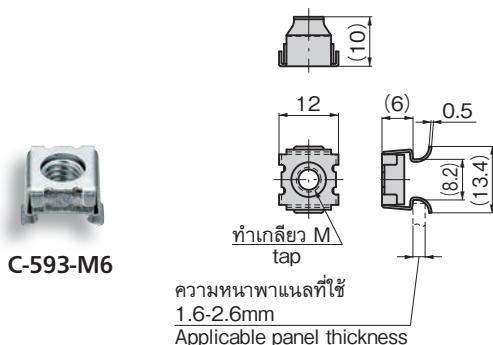
เลขที่สินค้า Product No.	RoHS 10	CAD	L	W	φD	M	มวลผลิตภัณฑ์ (g) Mass	รหัส Code
CP-1211-2-M4	●	2D/3D	8	17	8	M4	3	21730
CP-1211-3-M5	●	2D/3D	11	21	10	M5	5	21731
CP-1211-4-M6	●	2D/3D	12	25.5	12	M6	7	21732

● : ผลิตภัณฑ์ที่ได้รับการรับรองตามมาตรฐาน RoHS10 ▲ : สามารถรับรองตามมาตรฐาน RoHS10

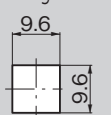
# น็อตตัวเมียสำหรับวัดขนาด CAGE NUTS



**C-593**  
ทำจากเหล็ก

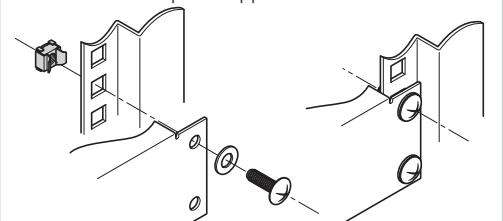


## ขนาดการเจาะรูพลาแนล Panel drilling dimensions



- ข้อมูล: • วัสดุ: แผ่นเหล็กรีดเย็น (SPCC)  
 จำเพาะ: • การจัดการผิวหน้า: ผิวชุบสังกะสีเคลือบโครเมต (MFZn-C)
- Specifications: • Material: Cold rolled steel plate (SPCC)  
 • Surface processing: Zinc plated chromate treatment (MFZn-C)

## ตัวอย่างการใช้ Example of application



เลขที่สินค้า Product No.	RoHS 10	CAD	M	มวลผลิตภัณฑ์ (g) Mass	รหัส Code
C-593-M5	●	2D/3D	M5	3.5	23792
C-593-M6	●	2D/3D	M6	5	23793

● : ผลิตภัณฑ์ที่ได้รับการรับรองตามมาตรฐาน RoHS10 ▲ : สามารถรับรองตามมาตรฐาน RoHS10

ตัวล็อก  
กลอนสลัก/ตัวยึด  
อุปกรณ์ขุดเจาะ/อุปกรณ์เสริม

C

ตัวล็อก  
กลอนสลัก  
ที่จับยึดประตู

ตัวล็อก

ตัวควบคุมกลาง

ชิ้นส่วนเกี่ยวกับราว

ที่ล็อกตะแกรง

ที่ครอบงู้อุปกรณ์  
จากอุตสาหกรรม

ป้องกันคลื่นแม่เหล็กไฟฟ้า

ปะเก็น

กรอบหน้าต่างที่ติดตั้ง  
แผ่นป้องกัน

ขาข้าง/แหวนยาง

อุปกรณ์เสริม (C)

ชิ้นส่วนที่ติดตั้ง  
ซาร์กิสและไฟ

ชิ้นส่วนและอุปกรณ์ตู้แช่

ระบบกลอน

PERIPHERA EQUIPMENT