

ตัวจับแม่เหล็ก MAGNETIC CATCHES

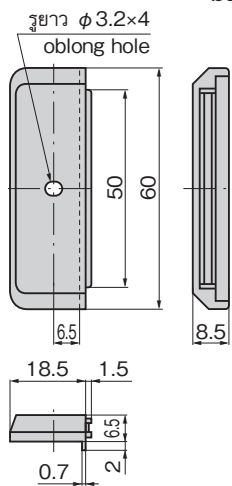
ติดตั้งได้ด้วยสกรู 1 ตัว

PAT.PEND.

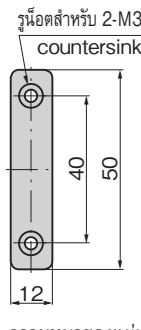


C-74

[C-74]

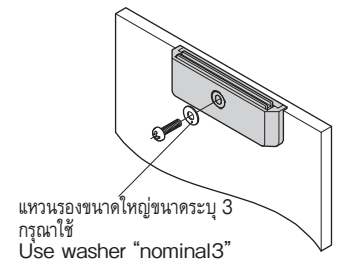


[ฐานรองชิ้นส่วนโลหะสำหรับ C-74]
base plate



ความหนาของแผ่นวัสดุ t = 1.6
Panel thickness

วิธีการติดตั้ง Installation method



แหวนรองขนาดใหญ่นำมาใช้
กรุดมาใช้
Use washer "nominal3"



C-74
ทำจากพลาสติก

ลักษณะเด่น Feature

- รูติดตั้งมีเพียงหนึ่งจุดจึงติดตั้งได้ง่าย
- รูสำหรับติดตั้งเป็นรูยาวจึงสามารถปรับแต่งหลังจากติดตั้งแล้วได้
- It's easy to install with only one installation hole.
- Installation hole is long so the adjustments after installation can be made easily.

- ข้อมูลจำเพาะ
- มวลผลิตภัณฑ์: 21g
 - วัสดุ: แม่เหล็ก: ยางสังเคราะห์ (แม่เหล็กเฟอร์ไรท์ที่มีคุณสมบัติที่ขึ้นอยู่กับทิศทาง)
เคส: พลาสติก ABS
แผ่นรอง: แผ่นเหล็กรีดเย็น (SPCC)
 - การจัดการผิวหน้า: แผ่นรอง: ผิวชุบสังกะสีเคลือบโครเมต (MFZn-C)
 - สีมาตรฐาน: สีขาว
 - แรงยึดเกาะ: 44N

- การใช้งาน
- แผงจ่ายไฟขนาดเล็ก/ตู้เก็บของ
- หมายเหตุ
- ฐานรองชิ้นส่วนโลหะมีจำหน่ายแยก

- Specifications
- Mass: 21g
 - Material: Magnet: Synthetic rubber (anisotropic-ferrite)
Case: ABS resin
Catch plate: Cold rolled steel plate (SPCC)

- Finish: Catch plate: Zinc plating chromate treatment (MFZn-C)
- Standard color: White
- Adsorption: 44N

- Specific use
- Small distribution boards and cabinets
- Remarks
- The base plate is optional.

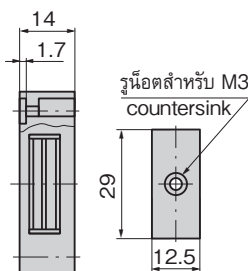
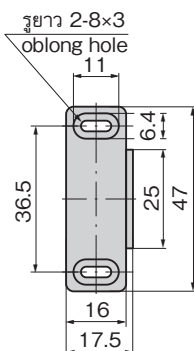
เลขที่สินค้า Product No.	RoHS 10+ CAD	รหัส Code
C-74	2D/3D	22250
C-74สำหรับฐานรองชิ้นส่วนโลหะ base plate	3D	70225

- : ผลิตภัณฑ์ที่ได้รับการรับรองตามมาตรฐาน RoHS10
- ▲ : สามารถรับรองตามมาตรฐาน RoHS10

ตัวจับแม่เหล็ก MAGNETIC CATCHES



C-93



ความหนาของแผ่นวัสดุ t = 1.6
Panel thickness



C-93
ทำจากพลาสติก

ลักษณะเด่น Feature

- รูสำหรับติดตั้งเป็นรูยาวจึงสามารถปรับแต่งหลังจากติดตั้งแล้วได้
- Installation holes are long so adjustments after installation can be made.

- ข้อมูลจำเพาะ
- วัสดุ: แม่เหล็ก: แม่เหล็กยาง (คุณสมบัติที่ขึ้นอยู่กับทิศทาง)
เคส: โพลีเอทิลีน (PE) (น้ำตาล)
แผ่นรอง: แผ่นเหล็กรีดเย็น (SPCC)
 - การจัดการผิวหน้า: แผ่นรอง: ผิวชุบสังกะสีเคลือบโครเมต (MFZn-C)
 - แรงยึดเกาะ: 14N

- การใช้งาน
- แผงจ่ายไฟ/อุปกรณ์ตรวจวัด/เฟอร์นิเจอร์ไม้

- Specifications
- Material: Magnet: Rubber magnet (isotropic)
Case: Polyethylene (PE) (brown)
Catch plate: Cold rolled steel plate (SPCC)

- Finish: Catch plate: Zinc plating chromate treatment (MFZn-C)
- Adsorption: 14N

- Specific use
- Distribution boards, measuring equipment and wooden furniture

เลขที่สินค้า Product No.	RoHS 10+ CAD	มวลผลิตภัณฑ์ (g) Mass	รหัส Code
C-93	2D/3D	22	20363

- : ผลิตภัณฑ์ที่ได้รับการรับรองตามมาตรฐาน RoHS10
- ▲ : สามารถรับรองตามมาตรฐาน RoHS10



ตัวล็อก

กลอน
สลัก

DOOR CATCHES
ที่จับ
ยึดประตู

เขี้ยวล็อก

ตัวควบคุม
กลาง

ชิ้นส่วน
เกี่ยวกับราว

ที่ล็อก
ตะแกรง

ตัวยึดตู้กับ
งานอุตสาหกรรม

ป้องกันคลื่น
แม่เหล็กไฟฟ้า

ปะเก็น

กรอบหน้าต่าง
แม่เหล็กไฟฟ้า

ขาข้าง/
แหวนยาง

อุปกรณ์เสริม
(C)

ชิ้นส่วนตู้เคื่อง
ชาร์จแบตเตอรี่

ชิ้นส่วนและ
อุปกรณ์ตู้แช่

ระบบ
กลอน