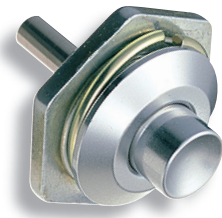




# ปุ่มกด PUSH BUTTONS



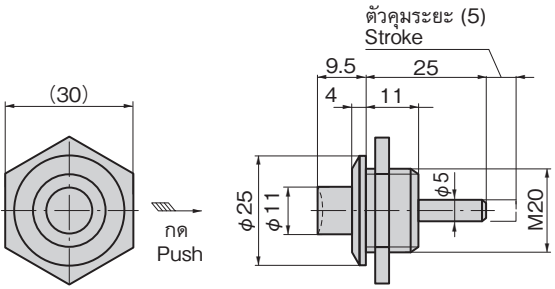
C-33

## ลักษณะเด่น Feature

- สลักจะทำงาน 5.5mm เมื่อกดปุ่มกดไปยังทิศทางลูกศร
- Push the button in the direction of arrow and it will move 5.5mm.

- ข้อมูล
- มวลผลิตภัณฑ์: 52g
- จำเพาะ
- วัสดุ: แท่งทองเหลืองแบบฟรีคัตติง (C3602BD)
  - การจัดการผิวหน้า: ชุบโครเมียม (MBCr)
  - ความหนาที่ใช้มากที่สุดของแผ่นวัสดุ: 3mm
- การใช้งาน
- อุปกรณ์ตรวจวัด/แผงไฟ
- หมายเหตุ
- กรุณาใช้ร่วมกับอุปกรณ์สำหรับเกี่ยว C-250 (หน้า 1,121)

- Specifications
- Mass: 52g
  - Material: Free cutting brass bar (C3602BD)
  - Finish: Chrome plating (MBCr)
  - Max. applicable panel thickness: 3mm
- Specific use
- Measuring equipment and power boards
- Remarks
- Use latch C-250 together.(See page 1121.)



เลขที่สินค้า Product No.	RoHS 10	CAD	รหัส Code
C-33		2D	20267

- ผลิตภัณฑ์ที่ได้รับการรับรองตามมาตรฐาน RoHS10
- ▲ สามารถรับรองตามมาตรฐาน RoHS10

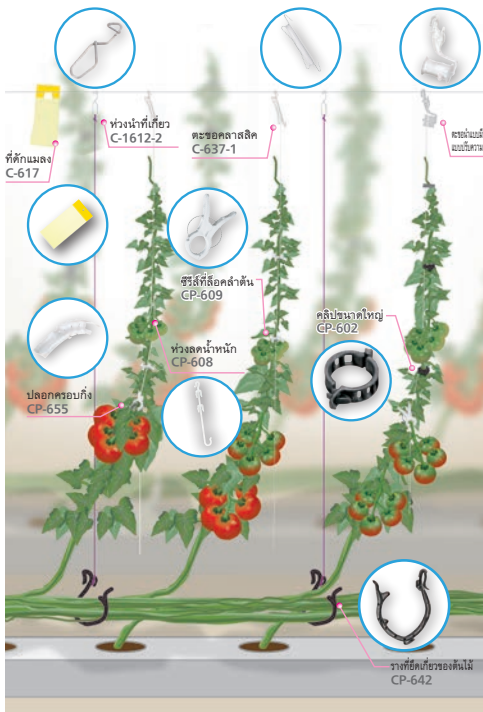
## ซีรีส์ผลิตภัณฑ์เกษตรทาคิเก็น TAKIGEN AGRICULTURAL PRODUCTS SERIES

การผลิตของทาคิเก็น (TAKIGEN) เป็นการผลิตและขายผลิตภัณฑ์ที่ถูกพัฒนาขึ้นเป็นชิ้นส่วนโลหะสำหรับงานอุตสาหกรรมที่ยาวนานกว่า 100 ปีนับแต่ก่อตั้ง และได้เริ่มส่งมอบชิ้นส่วนใหม่ ๆ สำหรับภาคการเกษตรโดยใช้ความรู้ที่ได้สั่งสมมาจนถึงปัจจุบันเป็นพื้นฐาน

ซีรีส์ผลิตภัณฑ์เพื่องานเกษตรของทาคิเก็นที่ถูกสร้างขึ้นจากความคิดเห็นของผู้ยู่หน้างานจริง ขอเชิญทดลองใช้

Takigen MFG. has endeavored in the industrial sector in activities ranging from development to manufacture and sale of hardware parts over some 100 years since establishment. Based on our cultivated know-how, we have newly begun providing parts in the agricultural sector.

The Takigen agricultural products series, created from the voices of those in agriculture. Please try them for yourself.



มีแคตตาล็อกเฉพาะ  
Special catalog also available.



กรุณาติดต่อร้านสาขาที่อยู่ใกล้เคียง  
Request from your nearest  
branch outlet.  
ฉบับภาษาญี่ปุ่น  
Japanese version