



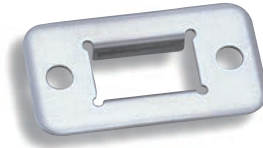
**CP-626**  
ทำจากพลาสติก

# สลักล็อคสำหรับลวด

## LATCHES FOR WIRES

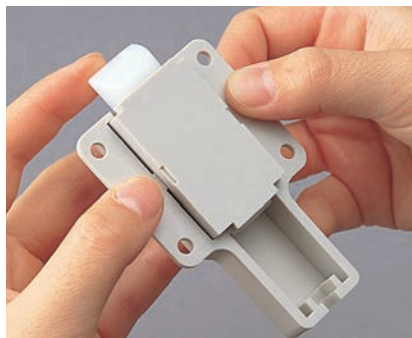


CP-626



AC-1025-YB

(หน้า 661) page 661  
รับผลิตให้เหมาะสมตามความยาว



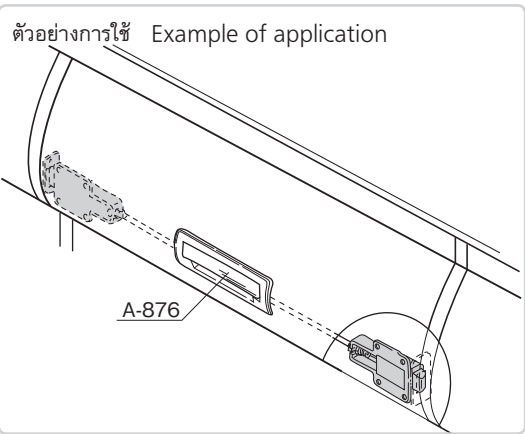
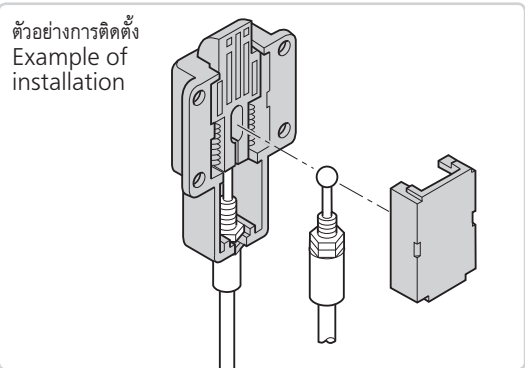
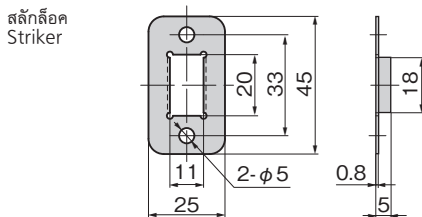
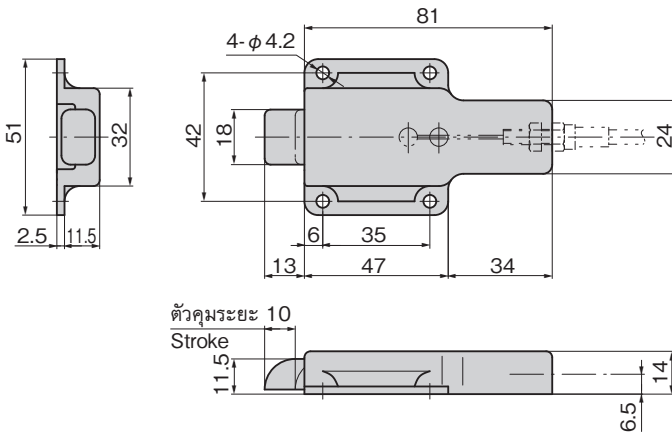
การถอดฝาหลังจะทำให้เปลี่ยนทิศทางของสลักได้ง่าย  
The latch orientation can easily be changed after removing the rear lid.

### ลักษณะเด่น Feature

- เป็นสลักพลาสติกประเภทนุ่มนวลและน้ำหนักเบา
  - ตัวคูมระยะสลักเวลาปิดประตูจะไม่ส่งต่อไปยังลวด
  - เปลี่ยนทิศทางสลักได้ง่ายคล้ายเหมือนในภาพถ่าย
- When the door is closed, the latch stroke is not be transmitted to the wire.

- ข้อมูล** • วัสดุ: เคส: พลาสติก ABS  
สลัก: พอลิอะซีท (POM)
- จำเพาะ** • สีมาตรฐาน: สีงาช้าง
- การใช้งาน** • กลอนน้ำหนักเบา/ที่แขวนหมวกสำหรับภายในรถยนต์
- หมายเหตุ** • กรุณาใช้มือจับ A-876 ฯลฯ (หน้า 414), ลวด AC-1025-YB (หน้า 661) (จำหน่ายแยก)
- การตัดแปลงส่วนสลักจะทำให้ใช้เป็นก้านเส้า  $\phi 4$  ได้
  - กรุณาอย่าลืมใช้สลักล็อคที่แนบมาพร้อมกันเพื่อป้องกันความเสียหายส่วนสลัก
  - กรุณาอย่าทิ้งน้ำหนักบนส่วนสลักมากกว่า 294N
  - กรุณาใช้งานในอุณหภูมิปกติ
  - ผลิตภัณฑ์ที่ใช้พลาสติกไม่เป็นผลึกซึ่งไม่เหมาะใช้งานกับสารป้องกันการคลายตัวจึงควรหลีกเลี่ยงการใช้ (ระบุอยู่ในหัวข้อควรระวังของสารป้องกันการคลายตัวส่วนหนึ่งด้วย)
  - กรุณาตรวจสอบข้อมูลให้ถี่ถ้วนก่อนใช้สารป้องกันการคลายตัวและสารละลายอื่นๆ

- Specifications** • Material: Case: AAS resin  
Latch: Polyacetal (POM)
- Standard color : Ivory
- Specific use** • Light boxes, hat racks of vehicles.
- Remarks** • It is recommended to use the A-876 (page 414) handle and the AC-1025-YB (page 661) wire. (sold separately)
- The  $\phi 4$  rod can also be used after the latch is machined to adapt to it.
  - Be sure to use the striker that is supplied with the latch to avoid the damage to it.
  - Do not apply load more than 294N to the latch.
  - Use it at normal temperature.
  - This product uses noncrystalline resin. It is not suitable for thread-locking fluid so use should be avoided. (Also noted in the precautions of some types of thread-locking fluid.)
  - Be sure to test adequately when using a solvent such as thread-locking fluid.



เลขที่สินค้า Product No.	RoHS 10	CAD	มวลผลิตภัณฑ์ (g) Mass	รหัส Code
CP-626	●	2D/3D	35	21643

- : ผลิตภัณฑ์ที่ได้รับการรับรองตามมาตรฐาน RoHS10
- ▲ : สามารถรับรองตามมาตรฐาน RoHS10

ตัวล็อค  
กลอนสลัก/ตัวยึด  
อุปกรณ์ประกอบประตู/อุปกรณ์เสริม



ตัวล็อค

LATCHES  
กลอน  
สลัก  
ที่จับ  
ยึดประตู

เขี้ยวล็อค

ตัวควบคุม  
กลาง

ชิ้นส่วน  
เกี่ยวกับราว

ที่ล็อค  
ตะแกรง

ที่ครอบลูกบิด  
จากอุตสาหกรรม

ป้องกันคลื่น  
แม่เหล็กไฟฟ้า

ปะเก็น

กรอบหน้าต่าง  
กันน้ำ

ขาข้าง/  
แหวนยาง

อุปกรณ์เสริม  
(C)

ชิ้นส่วนที่  
เกี่ยวข้องกับ  
ชาร์จแบตเตอรี่

ชิ้นส่วนและ  
อุปกรณ์ตู้แช่

ระบบ  
กลอน