

# คลิปล็อคแบบเลื่อน

## SLIDE CLIP LOCKS



**C-939**  
ทำจากอะลูมิเนียม

### ลักษณะเด่น Feature

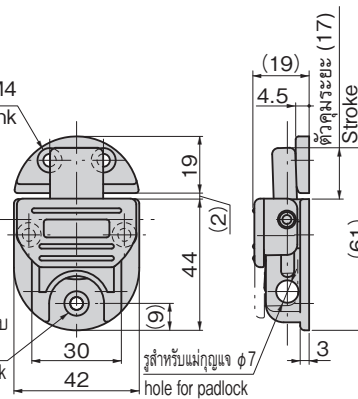
- สามารถใส่กุญแจและปลดล็อกได้แบบวันแอกชั่น
  - ล็อคด้วยแม่กุญแจได้
  - มีการทำกระบวนการกันสนิม
  - Can be locked/unlocked one-action.
  - Can be locked with a padlock.
  - Rust-preventive treatment
- ข้อมูล  
จำเพาะ
- มวลผลิตภัณฑ์: 50g
  - วัสดุ: โลหะผสมอะลูมิเนียม (ADC)
  - การจัดการผิวหน้า: การทำสีพลาสติกแบบบรอนประเภทอะคริลิก
- การใช้งาน
- ล็อคแบบพับของเรือ
- หมายเหตุ
- กรุณาดูอ้างอิงเรื่องแม่กุญแจ C-555 ได้ที่หน้า 1,276
- Specifi-  
cations
- Mass: 50g
  - Material: Aluminum alloy (ADC)
  - Finish: Acrylic resin baked
- Specific use
- Hatch locks for boat
- Remarks
- For padlock C-555, see page 1276.



C-939

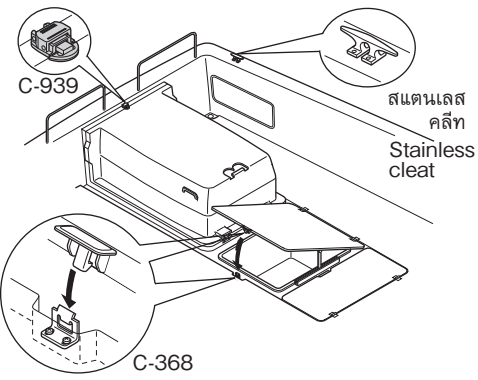
รูน็อตสำหรับ 2-M4 countersink

รูน็อตสำหรับ 3-M4 countersink



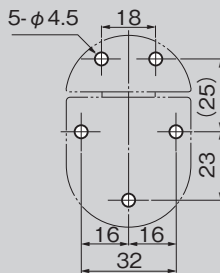
### ตัวอย่างการใช้

#### Example of application



### ขนาดการเจาะรูพานแนล

#### Panel drilling dimensions



เลขที่สินค้า Product No.	RoHS 10	CAD	รหัส Code
C-939	2D	2D	22903

- : ผลิตภัณฑ์ที่ได้รับการรับรองตามมาตรฐาน RoHS10
- ▲ : สามารถรับรองตามมาตรฐาน RoHS10

# ตัวล็อคหน้าต่าง

## WINDOW LATCHES



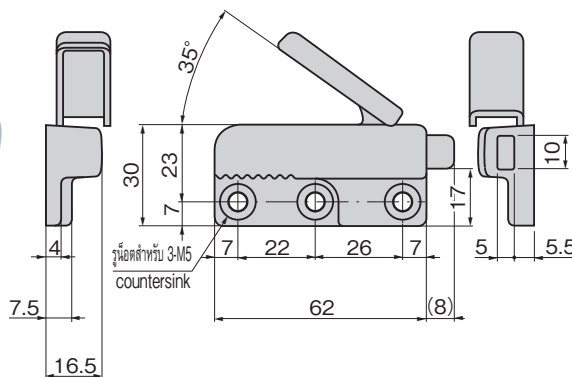
**C-838**  
ทำจากซิงค์อัลลอย

### ลักษณะเด่น Feature

- พัฒนาการควบคุมและดีไซน์นุ่มนวลมีการใส่ความโค้งมนไว้ทั่วทั้งแบบ
  - สำหรับด้านขวา/สำหรับด้านซ้าย (แผนภาพนี้แสดงถึงการใช้งานสำหรับด้านขวา)
  - A smooth operation and soft image with a radius.
  - Two types, the right-hand and left-hand use. (The drawings show the right-hand use.)
- ข้อมูล  
จำเพาะ
- วัสดุ: ตัวอุปกรณ์: ซิงค์อัลลอย (ZDC)
  - คันโยก: แผ่นเหล็กรีดเย็น (SPCC)
  - การจัดการผิวหน้า: ซุปโครเมียม (MZCr)
  - การทำสีแบบบรอน (สีน้ำตาล)
- การใช้งาน
- รถบัส/รถจัดทำพิเศษ/วงกบของเครื่องจักรก่อสร้าง ฯลฯ
- Specifi-  
cations
- Material: Main body: Zinc alloy (ZDC)
  - Lever: Cold rolled steel plate (SPCC)
  - Finish: Chrome plating (MZCr)
  - Baked (Brown)
- Specific-  
use
- Buses, specially equipped vehicles, the sash of construction machinery



C-838-L-Chrome  
โครเมียม



C-838-L-Brown  
สีน้ำตาล

### ตัวอย่างการใช้

#### Example of application



เลขที่สินค้า Product No.	RoHS 10	CAD	มวลผลิตภัณฑ์ (g) Mass	รหัส Code
C-838-L-Chrome	2D/3D	2D	85	22262
C-838-R-Chrome	2D/3D	2D	85	22263
C-838-L-Brown	2D	2D	85	22845
C-838-R-Brown	2D	2D	85	22846

- : ผลิตภัณฑ์ที่ได้รับการรับรองตามมาตรฐาน RoHS10
- ▲ : สามารถรับรองตามมาตรฐาน RoHS10