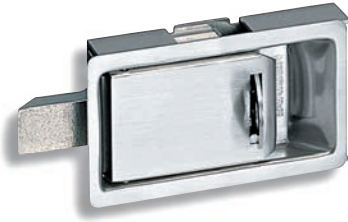


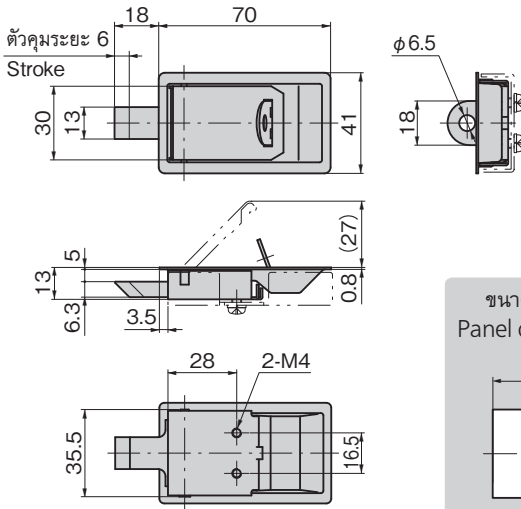


C-1204
ทำจากสแตนเลส

สลักกลอนแบบเรียบ FLUSH LATCHES



C-1204



ลักษณะเด่น Feature

- เมื่อดึงคันโยกขึ้น สลักจะทำงานและทำให้ประตูเปิดได้ กรณีปิดจะปิดได้แบบวันทัช
- เนื่องจากทำจากสแตนเลสจึงมีความทนต่อความกัดกร่อนสูง
- สามารถปิดผนึกได้
- ใส่กุญแจด้วยแม่กุญแจได้

- Putting the lever upright actuates the latch to open the door. To close the door just one-touch push.
- Corrosion-resistant stainless steel is used.
- Can be sealed.
- Can be locked with a padlock.

- ข้อมูล
- มวลผลิตภัณฑ์: 121g
 - วัสดุ: แผ่นสแตนเลสแบบรีดเย็น (SUS304)
- จำเพาะ
- การจัดการผิวหน้า: ทำผิวด้านแบบขึ้นเส้นแฮร์ไลน์
 - ความหนาที่ใช้มากที่สุดของแผ่นวัสดุ: 1.5mm
- การใช้งาน
- เครื่องบิน (ครัว)/รถเข็นอาหารภายในเครื่อง/แผงจ่ายไฟ
- หมายเหตุ
- กรุณาดูอ้างอิงเรื่องแม่กุญแจ C-555 ได้ที่หน้า 1,276
- Specifications
- Mass: 121g
 - Material: Cold rolled stainless steel plate (SUS304)
 - Finish: Hairline finish
 - Max. applicable panel thickness: 1.5mm
- Specific-use
- Aircraft (kitchens), kitchen wagons in aircraft and distribution boards
- Remarks
- For padlock C-555, see page 1276.

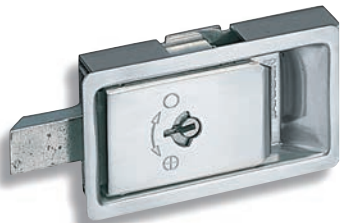
เลขที่สินค้า Product No.	RoHS 10	CAD	รหัส Code
C-1204	2D	20894	

- : สลักภัณฑ์ที่ได้รับการรับรองตามมาตรฐาน RoHS10
- ▲ : สามารถรับรองตามมาตรฐาน RoHS10

สลักกลอนแบบเรียบ FLUSH LATCHES



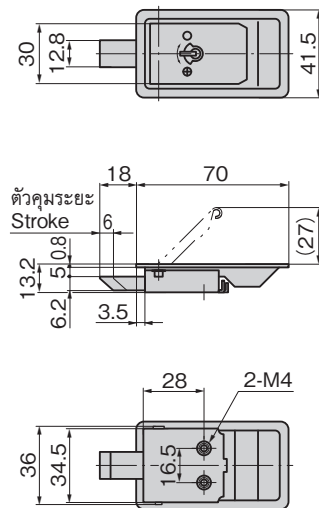
C-1205
ทำจากสแตนเลส



C-1205-1



กุญแจ No.0060
Key



ลักษณะเด่น Feature

- หมุนกุญแจ 45° ไปในทิศทางใส่กุญแจ และหมุน 45° ไปในทิศทางปลดล็อก สามารถถอดและใส่ได้ทั้งเวลาใส่กุญแจและเวลาปลดล็อก
- เมื่อดึงคันโยกขึ้น สลักจะทำงานและทำให้ประตูเปิดได้ กรณีปิดจะปิดได้แบบวันทัช
- เนื่องจากทำจากสแตนเลสจึงมีความทนต่อความกัดกร่อนสูง
- Key is turned 45° in the direction of locking and turned 45° in the direction of unlocking. Key can be inserted/removed both when locking and unlocking.
- Putting the lever upright actuates the latch to open the door. To close the door just one-touch push.
- Corrosion-resistant stainless steel is used.

- ข้อมูล
- มวลผลิตภัณฑ์: 95g
 - วัสดุ: แผ่นสแตนเลสแบบรีดเย็น (SUS304)
- จำเพาะ
- การจัดการผิวหน้า: ทำผิวด้านแบบขึ้นเส้นแฮร์ไลน์
- การใช้งาน
- เครื่องบิน (ครัว)/รถเข็นอาหารภายในเครื่อง/แผงจ่ายไฟ
- Specifications
- Mass: 95g
 - Material: Cold rolled stainless steel plate (SUS304)
 - Finish: Hairline finish
- Specific-use
- Aircraft (kitchens), kitchen wagons in aircraft and distribution boards

เลขที่สินค้า Product No.	RoHS 10	CAD	รหัส Code
C-1205-1	2D/3D	20896	

- : สลักภัณฑ์ที่ได้รับการรับรองตามมาตรฐาน RoHS10
- ▲ : สามารถรับรองตามมาตรฐาน RoHS10

