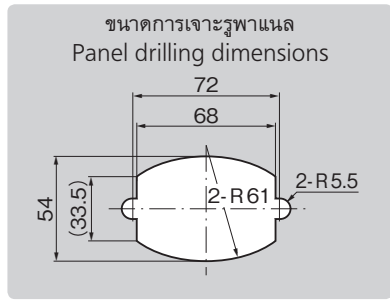
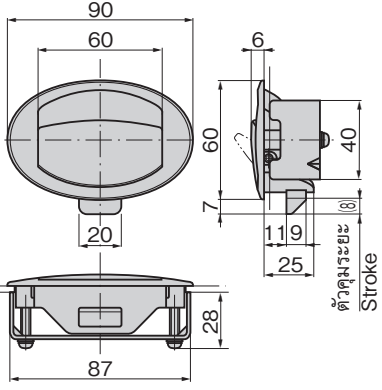


# สลักแบบคันโยก FLUSH LATCHES



CP-325-Ivory  
สีงาช้าง



- ตัวล็อก
- กลอนสลัก
- ที่จับยึดประตู
- เช็ควาล์ว
- ตัวควบคุมกลาง
- ชิ้นส่วนเกี่ยวกับราว
- ที่ล็อกตะแกรง
- ข้อบกพร่องที่พบบ่อย
- ป้องกันคลื่นแม่เหล็กไฟฟ้า

เลขที่สินค้า Product No.	RoHS 10	CAD	หมายเหตุ Remarks	มวลผลิตภัณฑ์ (g) Mass	รหัส Code
CP-325-Black	●	2D/3D	ดำ	110	21569
CP-325-Gray	●	2D/3D	สีเทา	110	21570
CP-325-Ivory	●	2D/3D	สีงาช้าง	110	21571

● : ผลิตภัณฑ์ที่ได้รับการรับรองตามมาตรฐาน RoHS10 ▲ : สามารถรับรองตามมาตรฐาน RoHS10



## CP-325

ทำจากพลาสติก

### ลักษณะเด่น Feature

- สามารถเปิดปิดแบบวันทัชได้และติดตั้งได้ง่าย
- สีสอดเลือกได้
- One touch opening/ closing and installation is easy.
- Select from three colors.

ข้อมูลจำเพาะ

- วัสดุ: ส่วนมือจับ: โพลีฟีนิลีนอีเทอร์ (PPE)
- ส่วนสลัก: พอลิอะซิเตท (POM)
- แผ่นวัสดุติดตั้ง: แผ่นเหล็กชุบสังกะสี (SPCC)
- การจัดการผิวหน้า: แผ่นวัสดุติดตั้ง: ผิวชุบสังกะสีเคลือบโครเมียม (MFZn-C)
- สีมาตรฐาน: สีดำ/สีเทา/สีงาช้าง
- ความหนาของประตูที่ใช้: 1-6mm

การใช้งาน

- เครื่องบิน/เรือ/รถยนต์/อุปกรณ์สื่อสาร/อุปกรณ์ตรวจวัด

หมายเหตุ

- ผลิตในจีนด้วยเช่นกัน
- มีสลักความยาว 3mm ด้วย กรุณาติดต่อสอบถามกำหนดส่งมอบ
- กรุณาใช้งานในอุณหภูมิปกติ
- ผลิตภัณฑ์นี้ใช้พลาสติกไม่เป็นผลึกซึ่งไม่เหมาะใช้งานกับสารป้องกันการคลายตัววงจรหลักเสี่ยงการใช้ (ระบุอยู่ในหัวข้อควรรระวังของสารป้องกันการคลายตัวส่วนหนึ่งด้วย)
- กรุณาตรวจสอบข้อมูลให้ถี่ถ้วนก่อนใช้สารป้องกันการคลายตัวและสารละลายอื่นๆ

Specifications

- Material: Handle: Polyphenyleneether (PPE)
- Latch: Polyacetal (POM)
- Installation panel: Cold rolled steel plate (SPCC)
- Finish: Installation plate: Zinc plating chromate treatment (MFZn-C)
- Standard color: Black, gray, ivory
- Applicable panel thickness: 1 to 6 mm.

Specific-use Remarks

- Airplanes, ships, vehicles, oscillation devices and measurement devices
- Use it at normal temperature.
- This product uses noncrystalline resin. It is not suitable for thread-locking fluid so use should be avoided. (Also noted in the precautions of some types of thread-locking fluid.)
- Be sure to test adequately when using a solvent such as thread-locking fluid.

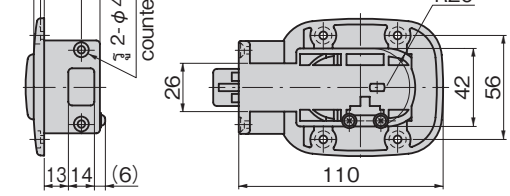
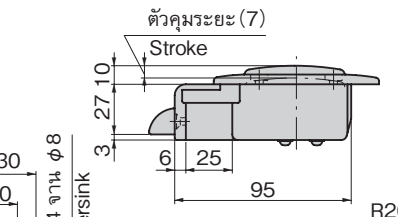
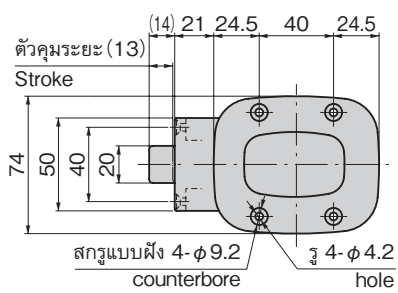
- ปะเก็น
- กอนหน้าตู้/ซีดแผ่นป้องกัน
- ขาข้าง/แหวนยาง
- อุปกรณ์เสริม (C)
- ชิ้นส่วนที่ติดตั้งที่รางและลิ้น
- ชิ้นส่วนและอุปกรณ์ตู้แช่
- ระบบกลอน

# สลักแบบกด PUSH LATCHES



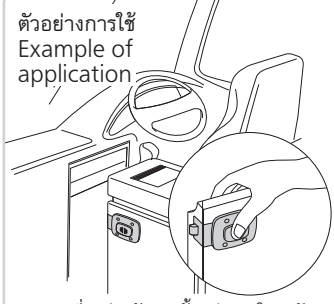
CP-882-SP

มีแท่นรองติดกับพื้นผิวด้วย  
Base for surface mounting is available.



เลขที่สินค้า Product No.	RoHS 10	CAD	มวลผลิตภัณฑ์ (g) Mass	รหัส Code
CP-882	●	2D/3D	120	22268
CP-882-SP	●		80	24255

● : ผลิตภัณฑ์ที่ได้รับการรับรองตามมาตรฐาน RoHS10 ▲ : สามารถรับรองตามมาตรฐาน RoHS10



## CP-882

ทำจากพลาสติก

### ลักษณะเด่น Feature

- กลอนสลักวันทัชที่ทำจากพลาสติกและมีน้ำหนักเบา
- ปุ่มมีขนาดใหญ่และควบคุมได้ง่าย
- ดีไซน์มุมมนลดการเสียดสีความโค้งมนไว้ทั่วทั้งแบบ
- The product is made of resin, furnishing lightness and one-touch transom catch.
- The button is large, making operation easy.
- Corners with a radius make a soft image.

ข้อมูลจำเพาะ

- วัสดุ: พอลิอะซิเตท (POM)
- สีมาตรฐาน: ดำ

การใช้งาน

- ตกแต่งภายในรถบัสและรถจัดจำหน่ายพิเศษ

หมายเหตุ

- กรุณาใช้งานในอุณหภูมิปกติ
- กรุณาตรวจสอบข้อมูลให้ถี่ถ้วนก่อนใช้สารป้องกันการคลายตัวและสารละลายอื่นๆ

Specifications

- Material: Polyacetal (POM)
- Standard color: Black

Specific-use Remarks

- Interior decoration in buses and specially equipped vehicles
- Use it at normal temperature.
- Be sure to test adequately when using a solvent such as thread-locking fluid.

