



ตัวล็อก FASTENERS

กลอนสลัก

ที่จับยึดประตู

เช็ควาล์ว

ตัวควบคุมกลาง

ชิ้นส่วนเกี่ยวกับราว

ที่ล็อกตะแกรง

ที่ครอบกุญแจหัวงานอุตสาหกรรม

ป้องกันคลื่นแม่เหล็กไฟฟ้า

ปะเก็น

กรอบหน้าต่างป้องกัน

ขาข้าง/แหวนยาง

อุปกรณ์เสริม (C)

ชิ้นส่วนและอุปกรณ์ตู้แช่

ระบบกลอน

C-1345, C-1360, C-360 ตัวล็อก

ปุ่มหมุนแบบกด PUSH THUMB TURNS



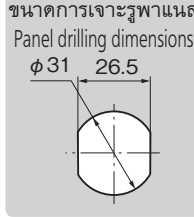
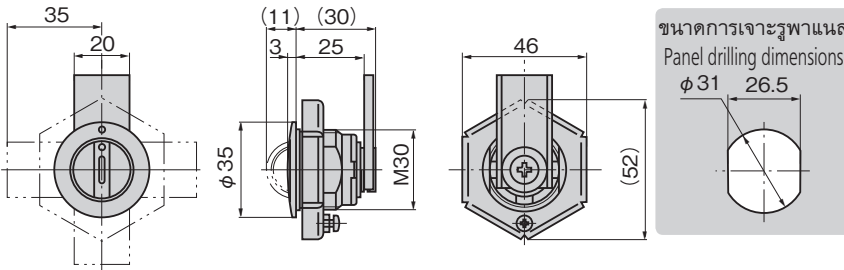
C-1345
ทำจากสแตนเลส

ลักษณะเด่น Feature

- เนื่องจากทำจากสแตนเลสจึงมีความทนต่อความกัดกร่อนสูง
- สามารถควบคุมการปลดล็อกได้ 3 ทางจึงเหมาะที่สุดในการใช้ป้องกันการลักทรัพย์
- สามารถควบคุมการทำงานด้วยไขควงปากแบน
- แบบใช้ได้ทั้งซ้ายและขวา
- Corrosion-resistant stainless steel is used.
- Three-way operation unlocking to prevent trouble.
- Operation is possible with a screwdriver.
- For both left-hand and right-hand use.



C-1345



※ชิ้นส่วนสำหรับยึดสามารถติดตั้งได้ที่ตำแหน่ง 0°, 90°, 180°, 270°
※Stopper plate can be installed at 0°, 90°, 180° and 270°.

- ข้อมูล • วัสดุ: เหล็กหล่อสแตนเลส (SUS304)
จำเพาะ • การจัดการผิวหน้า: ทำผิวด้านแบบขึ้นเส้นแอร์โรน
• ความหนาที่ใช้มากที่สุดของแผ่นวัสดุ: 10mm
การใช้งาน • ประตูห้องบำรุง/ประตูพับเก็บได้
- Specifi- • Material: Cast stainless steel (SUS304)
cations • Finish: Hairline finish
• Max. applicable panel thickness: 10mm
Specific use • Inspection entrance and storehouse doors

เลขที่สินค้า Product No.	RoHS 10+	CAD	มวลผลิตภัณฑ์ (g) Mass	รหัส Code
C-1345	2D		150	22694

- : ผลิตภัณฑ์ที่ได้รับการรับรองตามมาตรฐาน RoHS10
- ▲ : สามารถรับรองตามมาตรฐาน RoHS10

ล็อกแบบพับ HATCH LOCKS

ดีไซน์นุ่มนวลที่เน้นความกลมมน



C-1360
ทำจากสแตนเลส

C-360
ทำจากโลหะผสมอะลูมิเนียม

ลักษณะเด่น Feature

- เนื่องจากทำจากสแตนเลสจึงมีความทนต่อความกัดกร่อนสูง
- การออกแบบที่ปลอดภัยซึ่งจะไม่เห็นสกรูติดตั้งจากภายนอกในตอนที่ใส่กุญแจ
- สามารถติดตั้งแม่กุญแจได้
- น้ำหนักเบาจึงสามารถติดตั้งได้อย่างง่ายดาย
- Corrosion-resistant stainless steel is used.
- Safety design that the screws are concealed when locked.
- Padlock may be installed.
- Lightweight and simple installation.



C-360-Ivory

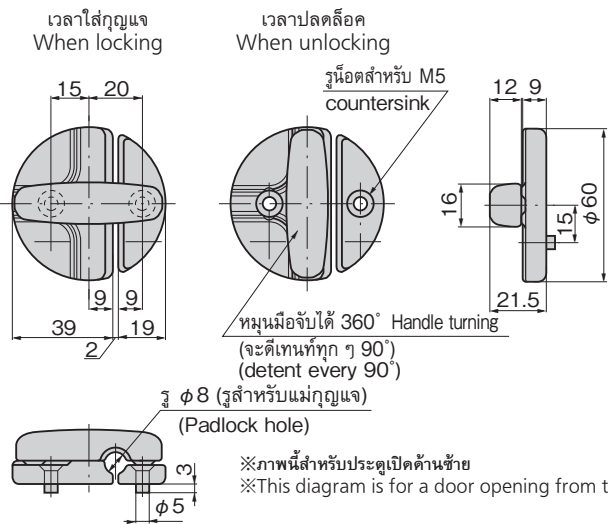
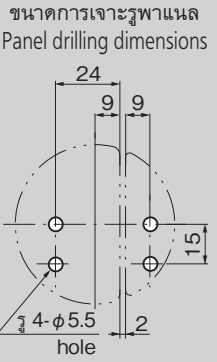


C-1360

- [C-1360]
ข้อมูล • วัสดุ: เหล็กหล่อสแตนเลส (SUS316)
จำเพาะ • การจัดการผิวหน้า: การขัดเงาละเอียดแบบกระจกเงา

- [C-360]
ข้อมูล • วัสดุ: โลหะผสมอะลูมิเนียม (ADC)
จำเพาะ • การจัดการผิวหน้า: การทำสีฟอสตาดีกแบบอบร้อนประเภทอะคริลิก
• สีมาตรฐาน: สีงาช้าง
• สีสังพิเศษ: ดำ
การใช้งาน • เรือ/รถยนต์/ตู้รถไฟ

- [C-1360]
Specifi- • Material: Cast stainless steel(SUS316)
cations • Finish: Mirror surface buffing
[C-360]
Specifi- • Material: Aluminum alloy(ADC)
cations • Finish: Acrylic resin baked
• Standard color: Ivory
Specific use • Ships, vehicles and railway cars.



เลขที่สินค้า Product No.	RoHS 10+	CAD	มวลผลิตภัณฑ์ (g) Mass	รหัส Code
C-1360	2D/3D		195	22338
C-360-Ivory	2D		65	22184

- : ผลิตภัณฑ์ที่ได้รับการรับรองตามมาตรฐาน RoHS10
- ▲ : สามารถรับรองตามมาตรฐาน RoHS10