

# บานพับทอร์กแบบแบนและปรับได้ TORQUE-ADJUSTED-TYPE FLAT HINGE



**B-1159**  
ทำจากสแตนเลส

## ลักษณะเด่น Feature

- ประคองประตูเอาไว้ที่มุมไม่เจาะจง
- เนื่องจากไม่ได้ใช้การเสียดสีกันของโลหะจึงไม่เกิดผดผกและเสียงผิดปกติ
- สามารถเปลี่ยนค่าแรงบิดด้วยน็อตตัวเมียสำหรับปรับ
- เนื่องจากทำจากสแตนเลสจึงมีความทนต่อความกัดกร่อนสูง

- Capable of holding a door at an arbitrary angle.
- No metallic abrasion is used, causing no metal powder or abnormal noise.
- The torque value is adjustable with an adjusting nut.
- Made of stainless steel with superior corrosion resistance.

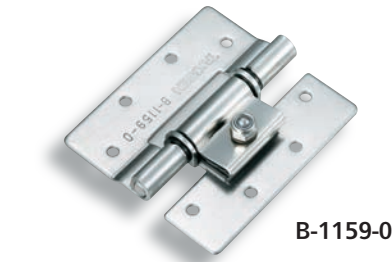
**ข้อมูลจำเพาะ**  
วัสดุ: ปีก: แผ่นเหล็กสแตนเลสแบบรีดเย็น (SUS304)  
แกน: แท่งเหล็กสแตนเลส (SUS303)  
จุกอุด: พอลิอะซีทัล (POM)

**การใช้งาน**  
• การจัดการผิวหน้า: การขัดผิวเงาแบบบาร์เรล  
• ขอบเขตอุณหภูมิที่ใช้: 0 ถึง +40°C  
• อุปกรณ์ใช้ภายในอาคารเช่นอุปกรณ์สำนักงานเฟอร์นิเจอร์ แผงควบคุม

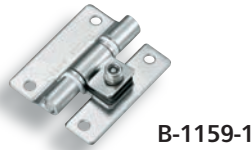
**หมายเหตุ**  
• ติดตั้งให้แกนอยู่ในแนวราบและกรณีที่ใช้ 2 ชิ้น กรุณาทำให้แกนอยู่ในแนวเดียวกัน  
• กรุณาอย่าใช้เกินกว่า 3 ชิ้นต่อประตูหนึ่งบาน  
• กรุณาอย่าใช้น้ำมันหล่อลื่น

**Specifications**  
• Material: Wing: Cold-rolled stainless steel plate (SUS304)  
Shaft: Stainless steel rod (SUS303)  
Plug: Polyacetals (POM)

**Specific-use Remarks**  
• Surface finish: Gloss barrel polishing  
• Ambient temperature range: 0°C to +40°C  
• Indoor equipment including office equipment, furniture, control units  
• Shaft must be horizontal to install; if using two hinges, ensure shafts are co-linear.  
• Do not use more than 3 hinges for one door.  
• Do not use any lubricant.

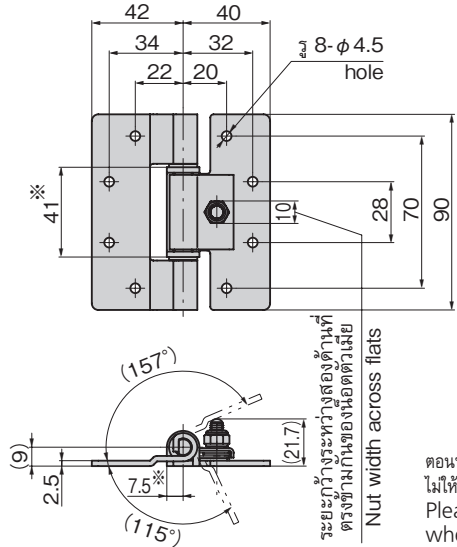


B-1159-0

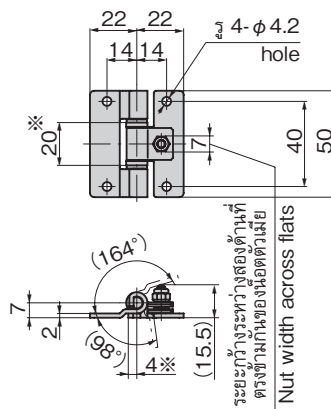


B-1159-1

[B-1159-0]



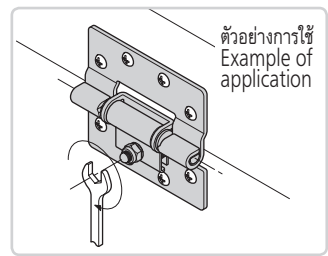
[B-1159-1]



ตอนที่หมุนบานพับ \* กรุณาดังค่าส่วนของสัดส่วนชิ้นงานไม่ให้ชนกับประตูและกล่องใส่  
Please set the dimension \* so that when rotating the hinge, the door and the case do not interfere.

เลขที่สินค้า Product No.	RoHS 10	CAD	แรงบิดที่พิกัดโหลด cN/m Rated load torque	แรงบิดที่ตั้งค่าในครั้งแรก cN/m Initialized torque	มวลผลิตภัณฑ์ (g) Mass	รหัส Code
B-1159-0	●	2D/3D	0~588	49±20%	205	13268
B-1159-1	●	2D/3D	10~196	39±20%	58	13269

● : ผลิตภัณฑ์ที่ได้รับการรับรองตามมาตรฐาน RoHS10 ▲ : สามารถรับรองตามมาตรฐาน RoHS10



ตัวอย่างการใช้  
Example of application

# บานพับพร้อมเบรก STOPPER HINGES



**BP-149**  
ทำจากพลาสติก

## ลักษณะเด่น Feature

- ประคองประตูไว้ที่ 150°
- ตัวครอบที่แนบมาสามารถใช้ซ่อนน็อตได้
- ใช้วัสดุติดไฟยาก (ตัวอุปกรณ์: UL94-HB)

- Hold doors open 150° without secondary mechanical support.
- Secure, snap-on covers conceal mounting hardware.
- A flame-retardant rubber is being used. (Main body=UL94-HB)

**ข้อมูลจำเพาะ**  
วัสดุ: ตัวอุปกรณ์: พอลิอะซีทัล (POM/UL94-HB)

**การใช้งาน**  
• ฝาครอบ, ชั้นวางเชิรฟ์เฟอร์, อุปกรณ์สำนักงาน, เฟอร์นิเจอร์

**กำหนดส่งมอบ**  
• สินค้าเข้า... กรุณาติดต่อสอบถามถึงกำหนดส่งมอบ

**หมายเหตุ**  
• ขอบเขตอุณหภูมิที่ใช้: -40 ถึง +80°C  
• กรุณาตรวจสอบข้อมูลให้ถี่ถ้วนก่อนใช้สารป้องกันการคลายตัวและสารละลายอื่นๆ

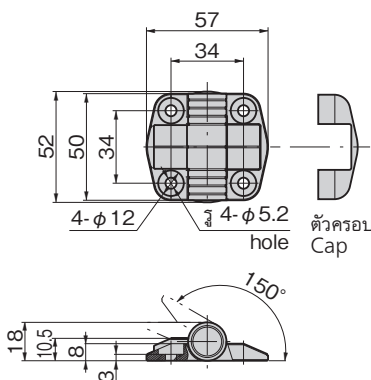
**Specifications**  
• Material: Main body: Polyacetal (POM·UL94-HB)

**Specific-use Remarks**  
• Accessories: Caps  
• Panels for ship hatch and canopies Serverrack, Office equipment etc.

• Temperature range of use: -40°C to +80°C  
• Be sure to test adequately when using a solvent such as thread-locking fluid.



BP-149



เลขที่สินค้า Product No.	RoHS 10	CAD	แรงบิดประคอง (N/m) Hold torque	มวลผลิตภัณฑ์ (g) Mass	รหัส Code
BP-149-A	●	2D/3D	1.7	40	13136
BP-149-B	●	2D/3D	0.7	40	13137

● : ผลิตภัณฑ์ที่ได้รับการรับรองตามมาตรฐาน RoHS10 ▲ : สามารถรับรองตามมาตรฐาน RoHS10



B

บานพับยาว

บานพับแบบเรียบ

บานพับด้านใน

บานพับสลักปอจอร์ท์

บานพับต่างระดับ

บานพับสำหรับคานารูม

บานพับสำหรับรถตัดหญ้า

บานพับตู้แช่แข็ง

บานพับพิเศษ

TORQUE HINGES  
บานพับแบบแรงบิด  
แขนค้ำ  
อุปกรณ์เสริม (B)