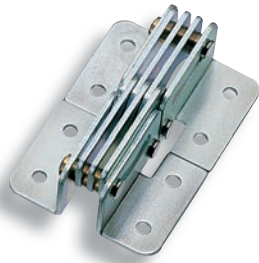


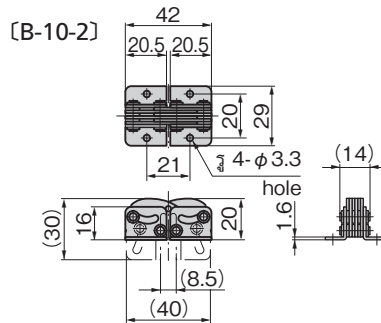
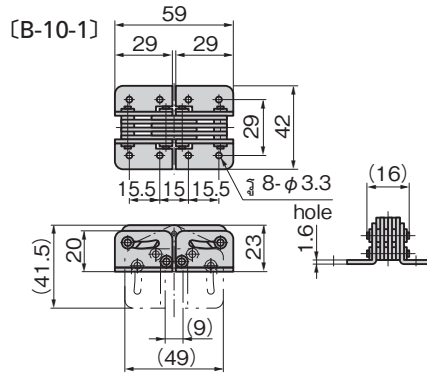
บานพับทำงานต่อเนื่อง CONCEALED INTERLOCK HINGES



B-10
ทำจากเหล็ก



B-10-1



ลักษณะเด่น Feature

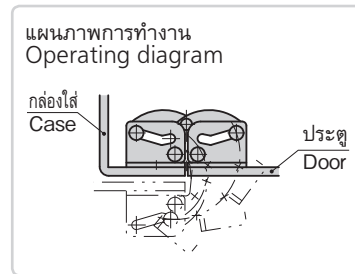
- ประตูเปิดได้ 180° และใช้งานเป็นบานพับด้านในได้
- Door can open 180°, can be used as concealed hinge.

ข้อมูลจำเพาะ
 • วัสดุ: แผ่นเหล็กรีดเย็น (SPCC)
 • การจัดการผิวหน้า: ผิวชุบสังกะสีเคลือบโครเมต (MFZn-C)

การใช้งาน
 • แผงจ่ายไฟ/อุปกรณ์ตรวจวัด/อุปกรณ์สื่อสาร

Specifications
 • Material: Cold rolled steel plate. (SPCC)
 • Finish: Zinc plating chromate treatment (MFZn-C)

Specific-use
 • Distribution boards, measuring or communication equipment



เลขที่สินค้า Product No.	RoHS 10	CAD	มวลประตูอ้างอิงสำหรับใช้งาน 2 ชิ้นในแนวตั้ง (kg) Door mass when using two pieces vertically (reference)	มวลผลิตภัณฑ์ (g) Mass	รหัส Code
B-10-1	2D/3D		10	75	10071
B-10-2	2D/3D		5	40	10072

- : ผลิตภัณฑ์ที่ได้รับการรับรองตามมาตรฐาน RoHS10
- ▲ : สามารถรับรองตามมาตรฐาน RoHS10

บานพับทำงานต่อเนื่อง INTERLOCK HINGES



B-16
ทำจากซิงค์อัลลอย



B-16-1

ลักษณะเด่น Feature

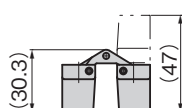
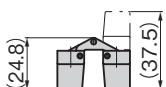
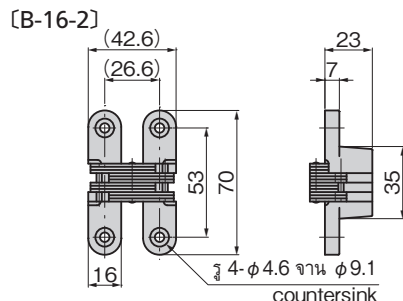
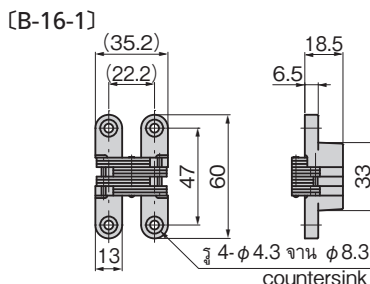
- ประตูเปิดได้ประมาณ 180°
- ส่วนแกนและแขนทำจากสแตนเลสจึงมีความทนต่อความกัดกร่อนสูง
- Opening angle is 180°.
- Shaft and arm are made of stainless steel so they are corrosion-resistant.

ข้อมูลจำเพาะ
 • วัสดุ: ตัวอุปกรณ์: ซิงค์อัลลอย (ZDC)
 ส่วนแกน/แขน: สแตนเลส

การใช้งาน
 • แผงจ่ายไฟ/อุปกรณ์ตรวจวัด/อุปกรณ์สื่อสาร

Specifications
 • Material: Main body: Zinc alloy (ZDC).
 Shaft and arm: Stainless steel

Specific-use
 • Finish: Main body: Chrome plating (MZCr)
 • Power/distribution boards, measuring and communication equipment.



เลขที่สินค้า Product No.	RoHS 10	CAD	มวลผลิตภัณฑ์ (g) Mass	รหัส Code
B-16-1	●	2D/3D	100	10073
B-16-2		2D/3D	160	10074

- : ผลิตภัณฑ์ที่ได้รับการรับรองตามมาตรฐาน RoHS10
- ▲ : สามารถรับรองตามมาตรฐาน RoHS10



B

บานพับยาว

บานพับแบบเรียบ

บานพับด้านใน

บานพับสลักป้อยท์

บานพับต่างระดับ

บานพับสำหรับคลื่นรุม

บานพับสำหรับรถจักรยานยนต์

บานพับตู้แช่แข็ง

SPECIAL HINGES

บานพับพิเศษ

บานพับแบบแรงบิด

แขนค้ำ

อุปกรณ์เสริม (B)