



B

- บานพับยาว
- บานพับแบบเรียบ
- บานพับด้านใน
- บานพับสลักจอยท์
- บานพับต่างระดับ
- บานพับสำหรับคลื่นรูป
- บานพับสำหรับรถยกพิเศษ
- บานพับตู้แช่แข็ง
- บานพับพิเศษ
- บานพับแบบแรงบิด
- แขนค้ำ
- อุปกรณ์เสริม (B)

FB-614, FB-610 บานพับสำหรับมุม

บานพับสำหรับมุมพร้อมสปริง

CORNER HINGES WITH SPRINGS

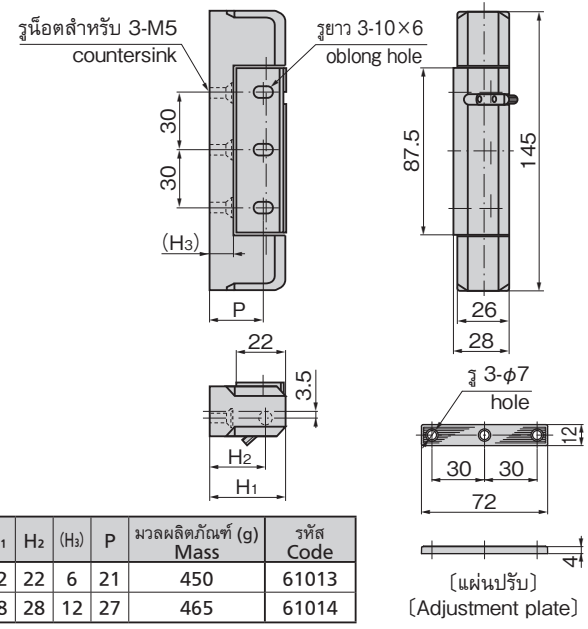


FB-614
ทำจากซิงค์อัลลอย

PAT.PEND.



FB-614

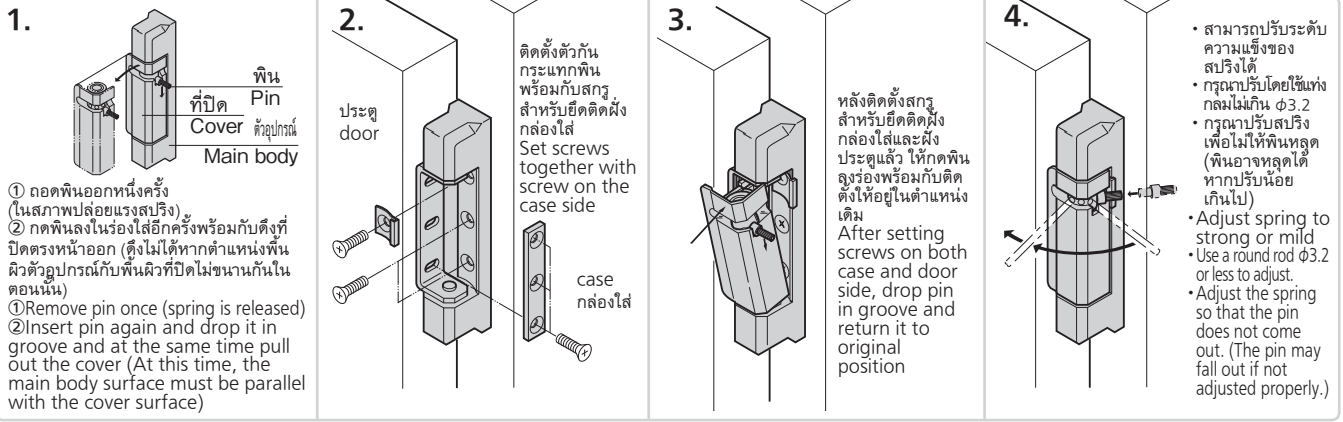


เลขที่สินค้า Product No.	RoHS 10+	CAD	H ₁	H ₂	(H ₃)	P	มวลผลิตภัณฑ์ (g) Mass	รหัส Code
FB-614-2	2D/3D		32	22	6	21	450	61013
FB-614-3	2D/3D		38	28	12	27	465	61014

● : ผลิตภัณฑ์ที่ได้รับการรับรองตามมาตรฐาน RoHS10 ▲ : สามารถรับรองตามมาตรฐาน RoHS10

ลักษณะเด่น Feature

- พร้อมกลไกประตูปิดอัตโนมัติด้วยสปริงที่มีความแข็งแรง
 - สามารถปรับระดับความแข็งแรงของสปริงได้
 - แบบใช้ได้ทั้งซ้ายและขวา
 - Spring-loaded auto-door-closing mechanism is incorporated.
 - Spring can be set to strong or mild.
 - For both left type and right type.
- ข้อมูล ● วัสดุ: ซิงค์อัลลอย (ZDC)
- จำเพาะ ● การจัดการผิวหน้า: ชุบโครเมียม (MZCr)
● มวลประตูอ้างอิงสำหรับใช้งาน 2 ชั้นในแนวตั้ง: 20kg
- การใช้งาน ● สำหรับประตูขนาดกลางและขนาดใหญ่หน้าหนักเบา เช่น อุปกรณ์สำหรับใช้ในครัว อุปกรณ์สำหรับการแพทย์ เครื่องมือทดสอบ
- Specifications ● Material: Zinc alloy (ZDC)
● Finish: Chrome plating (MZCr)
● Door mass when using 2 pcs vertically (reference): 20kg
- Specific-use ● Middle-sized and lightweight large doors for kitchen and medical equipment and inspection machine



บานพับสำหรับมุม

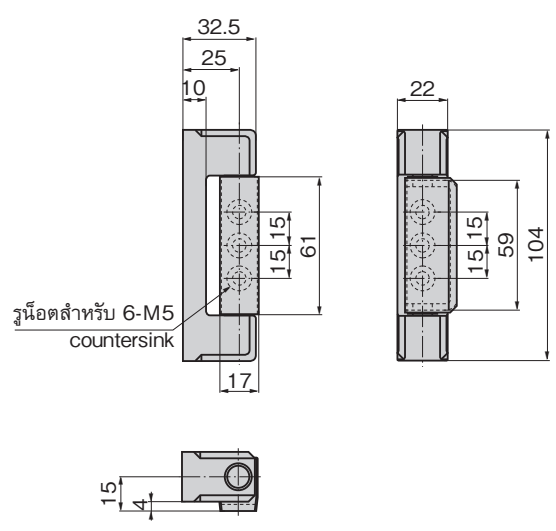
CORNER HINGES



FB-610
ทำจากซิงค์อัลลอย



FB-610



ลักษณะเด่น Feature

- แบบใช้ได้ทั้งซ้ายและขวา
 - For both left type and right type.
- ข้อมูล ● มวลผลิตภัณฑ์: 220g
- จำเพาะ ● วัสดุ: ตัวอุปกรณ์: ซิงค์อัลลอย (ZDC)
ที่ปิด: แผ่นเหล็กสแตนเลส (SUS304)
● การจัดการผิวหน้า: ตัวอุปกรณ์: ชุบโครเมียม (MZCr)
ที่ปิด: การขัดเงาละเอียดแบบกระจกเงา
- การใช้งาน ● อุปกรณ์สำหรับใช้ในครัว/อุปกรณ์สำหรับการแพทย์
- Specifications ● Mass: 220g
● Material: Main body: Zinc alloy (ZDC).
Cover: Stainless steel plate (SUS304)
● Finish: Main body: Chrome plating (MZCr).
Cover: Mirror surface buffing
- Specific use ● Kitchen and medical equipment

เลขที่สินค้า Product No.	RoHS 10+	CAD	รหัส Code
FB-610	2D/3D		61501

● : ผลิตภัณฑ์ที่ได้รับการรับรองตามมาตรฐาน RoHS10
▲ : สามารถรับรองตามมาตรฐาน RoHS10