



B

- บานพับยาว
- บานพับแบบเรียบ
- บานพับด้านใน
- บานพับสลักป้อยท์
- บานพับต่างระดับ
- บานพับสำหรับคลื่นรุม
- บานพับสำหรับร่องค้ำพิเศษ
- บานพับคู่แช่แข็ง
- บานพับพิเศษ
- บานพับแบบแรงบิด
- แขนค้ำ
- อุปกรณ์เสริม (B)

FREEZER HINGES

บานพับสแตนเลสสำหรับรุม HINGE



FB-1727
ทำจากสแตนเลส

PAT.PEND.



FB-1727-1

FB-1727-2

ลักษณะเด่น Feature

- ติดตั้งกลับลูกปืนไว้ด้านในทำให้หมุนได้อย่างราบรื่น
- แข็งแรงทนทานต่อการเปิดปิดประตูที่รุนแรง
- แบบใช้ได้ทั้งซ้ายและขวา
- Bearing is incorporated so turning is smooth.
- Suitable for heavy-duty use of door opening/closing.
- For both left type and right type.

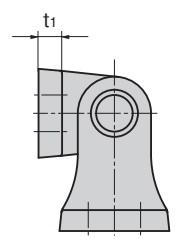
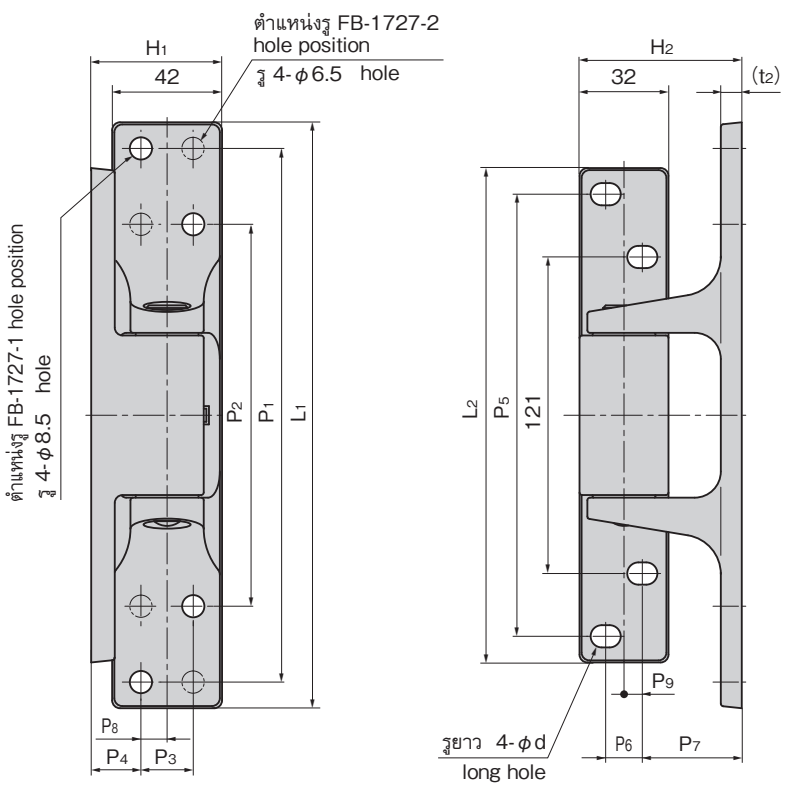
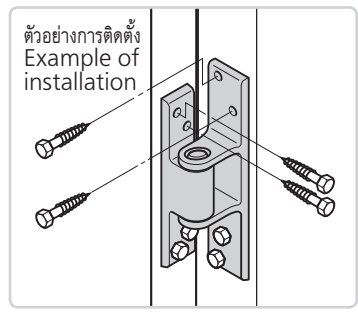
- ข้อมูล** • วัสดุ: เหล็กหล่อสแตนเลส (SUS304)
จำเพาะ • การจัดการผิวหน้า: การขัดเงาสถะแบบกระจกเงา
 • มวลประตูอ้างอิงสำหรับใช้งาน 2 ชั้นในแนวตั้ง: 40kg
การใช้งาน • สำหรับประตูขนาดกลางเช่น ตู้แช่เย็นแช่แข็ง เครื่องมือทดสอบ

หมายเหตุ • ขนาดในภาพนี้เป็นเพียงสัดส่วนที่ใช้อ้างอิงในการติดตั้งนั้นกรุณาตรวจสอบที่ชิ้นงานจริง

- Specifications** • Material: Cast stainless steel (SUS304)
 • Finish: Mirror surface buffing.
 • Door mass when using 2 pcs vertically (reference): 40kg

Specific-use • Middle-sized doors for refrigerator, inspection machine etc.

Remarks • Dimensions in the drawings are just for reference. Install this product after checking its actual dimensions.



| เลขที่สินค้า Product No. | RoHS 10 | CAD | L ₁ | L ₂ | H ₁ | H ₂ | t ₁ | t ₂ | P ₁ | P ₂ | P ₃ | P ₄ | P ₅ | P ₆ | P ₇ | P ₈ | P ₉ | φd | มวลผลิตภัณฑ์ (g) Mass | รหัส Code |
|-----------------------------|------------|-------|----------------|----------------|----------------|----------------|----------------|----------------|----------------|----------------|----------------|----------------|----------------|----------------|----------------|----------------|----------------|----------|--------------------------|--------------|
| FB-1727-1 | ● | 2D/3D | 224 | 189 | 50 | 62 | 9 | 8 | 204 | 146 | 20 | 19 | 169 | 14 | 38 | 10 | 7 | 8.5×11.5 | 1,075 | 61514 |
| FB-1727-2 | ● | 2D/3D | 170 | 173 | 53 | 52 | 10 | 10 | 154 | 125 | 22 | 20 | 156 | 12 | 30 | 12 | 6 | 6.5×9.5 | 960 | 61515 |

● : ผลิตภัณฑ์ที่ได้รับการรับรองตามมาตรฐาน RoHS10 ▲ : สามารถรับรองตามมาตรฐาน RoHS10