

บานพับด้านในสำหรับการรับน้ำหนักมาก CONCEALED HINGES FOR HEAVY-DUTY USE



B-1063
ทำจากสแตนเลส

B-63
ทำจากเหล็ก

บานพับฝัง/ที่กั้น
อุปกรณ์เสริม



B

บานพับยาว

บานพับแบบเรียบ

บานพับด้านใน

บานพับสลักจอยท์

บานพับต่างระดับ

บานพับสำหรับคลื่นรูป

บานพับสำหรับรถจักรยานยนต์

บานพับตู้แช่แข็ง

บานพับพิเศษ

บานพับแบบแรงบิด

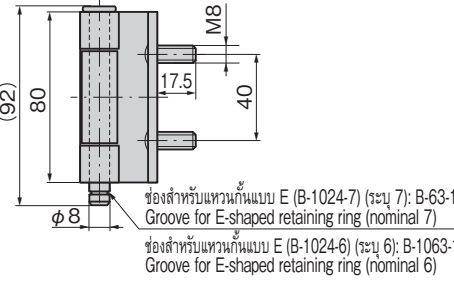
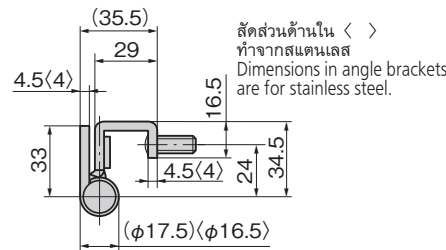
บานพับ

แขนค้ำ

อุปกรณ์เสริม (B)

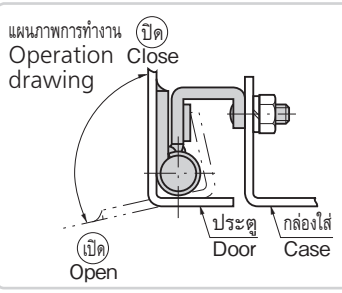


B-1063-1



เลขที่สินค้า Product No.	RoHS 10+	CAD	มวลผลิตภัณฑ์ (g) Mass	รหัส Code
B-1063-1	●	2D/3D	375	10662
B-63-1	●	2D/3D		10159

● : ผลิตภัณฑ์ที่ได้รับการรับรองตามมาตรฐาน RoHS10 ▲ : สามารถรับรองตามมาตรฐาน RoHS10

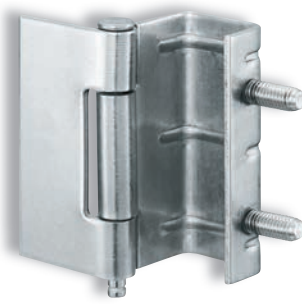


ลักษณะเด่น Feature

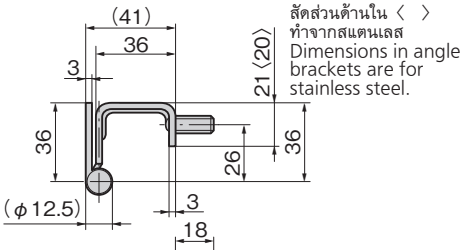
- บานพับด้านในกลองใส่จะมีตัวกันกระแทกติดอยู่ด้วย
- Hinge on the case side has cushion.

- ข้อมูล** ● วัสดุ: B-1063-1: แผ่นเหล็กสแตนเลส (SUS304)
B-63-1: แผ่นเหล็กที่ร้อน (SPHC)
- จำเพาะ** ● การจัดการผิวหน้า: B-1063-1: ชินงานเปลือย B-63-1: ผิวชุบสังกะสีเคลือบโครเมต (MFZn-C)
- การใช้งาน** ● มวลประตูอ้างอิงสำหรับใช้งาน 2 ชั้นในแนวตั้ง: 50kg
- หมายเหตุ** ● แฝงไฟ/ตู้ไฟ/แผงควบคุม
● ไม่มีแหวนกันแบบ E ในอุปกรณ์ที่แนบมา กรุณาอ้างอิง B-1024 (หน้า 773)
● กรุณาอ้างอิงตัวอย่างการติดตั้งได้ที่หน้า 715

- Specifications** ● Material B-1063-1: Stainless steel plate (SUS304)
B-63-1: Hot rolled steel plate (SPHC)
● Finish: B-1063-1: Plain. B-63-1: Zinc plating chromate treatment (MFZn-C)
● Door mass when using two pcs vertically (reference): 50kg
- Specific use** ● Large distribution boards, cubicles and control boards
- Remarks** ● E-shaped retaining ring is not included. See B-1024 on page 773.
● See page 715 for an example of installation.

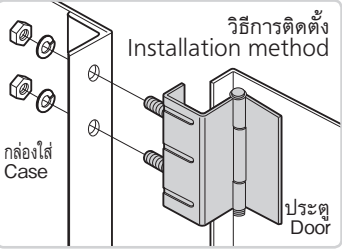


B-1063-2



เลขที่สินค้า Product No.	RoHS 10+	CAD	มวลผลิตภัณฑ์ (g) Mass	รหัส Code
B-1063-2	●	2D/3D	275	10663
B-63-2	●	2D/3D		10160

● : ผลิตภัณฑ์ที่ได้รับการรับรองตามมาตรฐาน RoHS10 ▲ : สามารถรับรองตามมาตรฐาน RoHS10



ลักษณะเด่น Feature

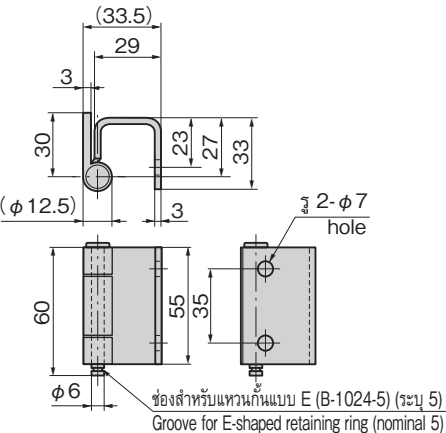
- มีสลักเกลียวไม่มีหัวติดอยู่ที่บานพับด้านในกลองใส่จึงติดตั้งได้ง่าย
- Hinge on the case side has studs so it's easy to install.

- ข้อมูล** ● วัสดุ: B-1063-2: แผ่นเหล็กสแตนเลส (SUS304)
B-63-2: แผ่นเหล็กที่ร้อน (SPHC)
- จำเพาะ** ● การจัดการผิวหน้า: B-1063-2: ชินงานเปลือย B-63-2: ผิวชุบสังกะสีเคลือบโครเมต (MFZn-C)
- การใช้งาน** ● มวลประตูอ้างอิงสำหรับใช้งาน 2 ชั้นในแนวตั้ง: 35kg
- หมายเหตุ** ● แฝงไฟ/ตู้ไฟ/แผงควบคุม
● ไม่มีแหวนกันแบบ E ในอุปกรณ์ที่แนบมา กรุณาอ้างอิง B-1024 (หน้า 773)
● กรุณาอ้างอิงตัวอย่างการติดตั้งได้ที่หน้า 715

- Specifications** ● Material B-1063-2: Stainless steel plate (SUS304)
B-63-2: Hot rolled steel plate (SPHC)
● Finish: B-1063-2: Plain. B-63-2: Zinc plating chromate treatment (MFZn-C)
● Door mass when using two pcs vertically (reference): 35kg
● Distribution boards, cubicles and control boards
- Specific use** ● E-shaped retaining ring is not included. See B-1024 on page 773.
● See page 715 for an example of installation.

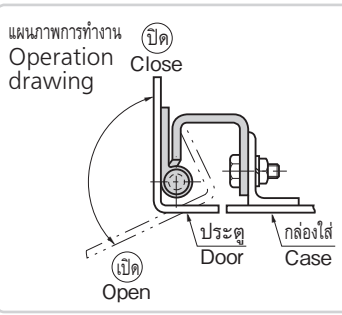


B-1063-3



เลขที่สินค้า Product No.	RoHS 10+	CAD	มวลผลิตภัณฑ์ (g) Mass	รหัส Code
B-1063-3	●	2D/3D	170	10664
B-63-3	●	2D/3D		10161

● : ผลิตภัณฑ์ที่ได้รับการรับรองตามมาตรฐาน RoHS10 ▲ : สามารถรับรองตามมาตรฐาน RoHS10



ลักษณะเด่น Feature

- แขนสามารถถอดเข้าออกได้จึงทำให้ติดตั้งได้ง่าย
- It's slip-joint type so installation is simple.

- ข้อมูล** ● วัสดุ: B-1063-3: แผ่นเหล็กสแตนเลส (SUS304)
B-63-3: แผ่นเหล็กที่ร้อน (SPHC)
- จำเพาะ** ● การจัดการผิวหน้า: B-1063-3: ชินงานเปลือย B-63-3: ผิวชุบสังกะสีเคลือบโครเมต (MFZn-C)
- การใช้งาน** ● มวลประตูอ้างอิงสำหรับใช้งาน 2 ชั้นในแนวตั้ง: 25kg
- หมายเหตุ** ● แฝงไฟ/ตู้ไฟ/แผงควบคุม
● ไม่มีแหวนกันแบบ E ในอุปกรณ์ที่แนบมา กรุณาอ้างอิง B-1024 (หน้า 773)
● กรุณาอ้างอิงตัวอย่างการติดตั้งได้ที่หน้า 715

- Specifications** ● Material B-1063-3: Stainless steel plate (SUS304)
B-63-3: Hot rolled steel plate (SPHC)
● Finish: B-1063-3: Plain. B-63-3: Zinc plating chromate treatment (MFZn-C)
● Door mass when using two pcs vertically (reference): 25kg
● Distribution boards, cubicles and control boards
- Specific use** ● E-shaped retaining ring is not included. See B-1024 on page 773.
● See page 715 for an example of installation.