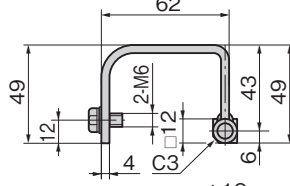




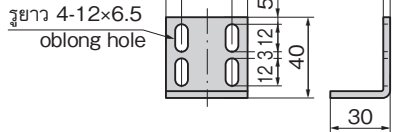
**B-309**  
ทำจากเหล็ก

# บานพับด้านใน CONCEALED HINGES

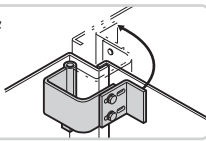
[ B-309-1 ไม่มีเหล็กฉาก Without angle ]  
[ B-309-4 มีเหล็กฉาก With angle ]



[ เหล็กฉาก Angle ]



ตัวอย่างการใช้  
Example of application



B-309-4

## ลักษณะเด่น Feature

- จากการใช้เหล็กฉาก ทำให้สามารถใช้กับกล่องใส่ประเภทต่างๆ เช่น กล่องใส่ที่มีระดับ ได้
- Use the angle to match various cases with step.

- ข้อมูล  
จำเพาะ
- วัสดุ: บานพับ: แผ่นเหล็กรีดร้อน (SPHC)
  - แกน: วัสดุเหล็กแบบพรีคัตติงคาร์บอนสำหรับชิ้นส่วนที่เป็นโครงสร้างของเครื่องจักร (S20C)
  - การจัดการผิวหน้า: ผิวชุบสังกะสีเคลือบโครเมต (MFZn-C)
  - มวลประตูอ้างอิงสำหรับใช้งาน 2 ชั้นในแนวตั้ง: 20kg
- การใช้งาน  
หมายเหตุ
- แผงจ่ายไฟ/ตู้ไฟ/แผงควบคุม
  - กรุณาดูอ้างอิงตัวอย่างการติดตั้งได้ที่หน้า 717

- Specifications
- Material: Hinge: Hot rolled steel plate (SPHC)  
Shaft: Carbon steel for machine structure (S20C)
  - Finish: Zinc plating chromate treatment (MFZn-C)
  - Door mass when using two pcs vertically (reference): 20kg
- Specific-use Remarks
- Distribution boards, cubicles and control boards
  - See page 717 for an example of installation.

เลขที่สินค้า Product No.	RoHS 10	CAD	หมายเหตุ Remarks	มวลผลิตภัณฑ์ (g) Mass	รหัส Code
B-309-1		2D/3D	ไม่มีเหล็กฉาก Without angle	255	10444
B-309-4		2D/3D	มีเหล็กฉาก With angle	325	10445

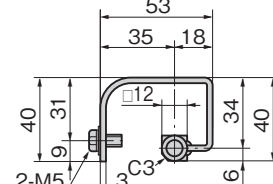
- : ผลิตภัณฑ์ที่ได้รับการรับรองตามมาตรฐาน RoHS10
- ▲ : สามารถรับรองตามมาตรฐาน RoHS10



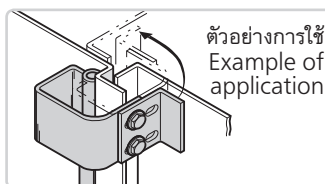
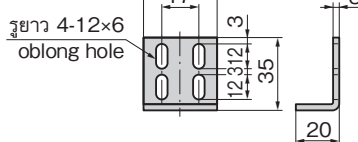
**B-306**  
ทำจากเหล็ก

# บานพับด้านใน CONCEALED HINGES

[ B-306-1 ไม่มีเหล็กฉาก Without angle ]  
[ B-306-4 มีเหล็กฉาก With angle ]



[ เหล็กฉาก Angle ]



B-306-4

## ลักษณะเด่น Feature

- จากการใช้เหล็กฉาก ทำให้สามารถใช้กับกล่องใส่ประเภทต่างๆ เช่น กล่องใส่ที่มีระดับ ได้
- Use the angle to match various cases with step.

- ข้อมูล  
จำเพาะ
- วัสดุ: บานพับ: แผ่นเหล็กรีดร้อน (SPHC)
  - แกน: วัสดุเหล็กแบบพรีคัตติงคาร์บอนสำหรับชิ้นส่วนที่เป็นโครงสร้างของเครื่องจักร (S20C)
  - การจัดการผิวหน้า: ผิวชุบสังกะสีเคลือบโครเมต (MFZn-C)
  - มวลประตูอ้างอิงสำหรับใช้งาน 2 ชั้นในแนวตั้ง: 15kg
- การใช้งาน  
หมายเหตุ
- แผงจ่ายไฟ/ตู้ไฟ/แผงควบคุม
  - กรุณาดูอ้างอิงตัวอย่างการติดตั้งได้ที่หน้า 717

- Specifications
- Material: Hinge: Hot rolled steel plate (SPHC)  
Shaft: Carbon steel for machine structure (S20C)
  - Finish: Zinc plating chromate treatment (MFZn-C)
  - Door mass when using two pcs vertically (reference): 15kg
- Specific-use Remarks
- Distribution boards, cubicles and control boards
  - See page 717 for an example of installation.

เลขที่สินค้า Product No.	RoHS 10	CAD	หมายเหตุ Remarks	มวลผลิตภัณฑ์ (g) Mass	รหัส Code
B-306-1		2D/3D	ไม่มีเหล็กฉาก Without angle	185	10442
B-306-4		2D/3D	มีเหล็กฉาก With angle	215	10443

- : ผลิตภัณฑ์ที่ได้รับการรับรองตามมาตรฐาน RoHS10
- ▲ : สามารถรับรองตามมาตรฐาน RoHS10

บานพับฝัง/ที่ลิ้น  
อุปกรณ์เสริม



B

บานพับยาว

บานพับแบบเรียบ

CONCEALED HINGES

บานพับด้านใน

บานพับสลักจอยท์

บานพับต่างระดับ

บานพับสำหรับคลื่นรูป

บานพับสำหรับรถตัดพิเศษ

บานพับตู้แช่แข็ง

บานพับพิเศษ

บานพับแบบแรงบิด

แขนค้ำ

อุปกรณ์เสริม (B)