

# โรลเลอร์ยูนิตสำหรับก้านเสา

## ROD ROLLER UNITS

เพิ่มประสิทธิภาพในการปิดสนิท



AC-25-RB

AC-25-RA

AC-25-RC

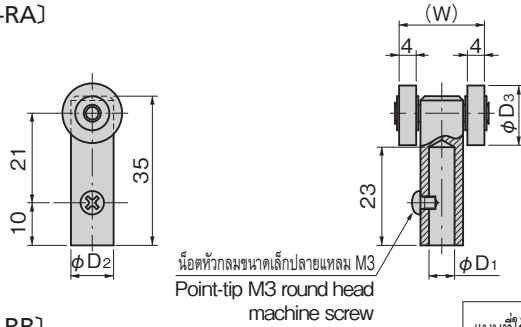
เลขที่สินค้า Product No.	RoHS 10	CAD	(W)	φD <sub>1</sub>	φD <sub>2</sub>	φD <sub>3</sub>	มวลผลิตภัณฑ์ (g) Mass	รหัส Code
AC-25-RA-6	●	2D/3D	20	6	10	14	18	01471
AC-25-RA-8	●	2D/3D	22	8	12	16	24	01472
AC-25-RA-9	●	2D/3D	23	9	13	18	28	01575
AC-25-RA-10	●	2D/3D	24	10	14	18	31	01473

● : ผลิตภัณฑ์ที่ได้รับการรับรองตามมาตรฐาน RoHS10 ▲ : สามารถรับรองตามมาตรฐาน RoHS10

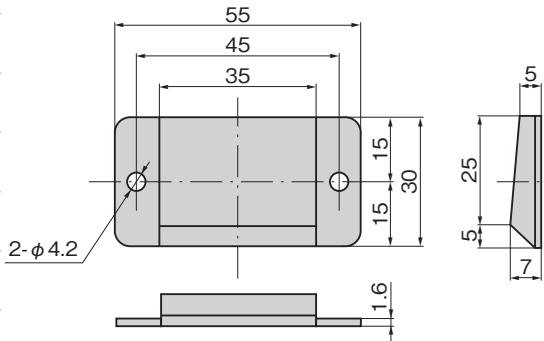
เลขที่สินค้า Product No.	RoHS 10	CAD	มวลผลิตภัณฑ์ (g) Mass	รหัส Code
AC-25-RB	●	2D/3D	22	01474
AC-25-RC	●	2D/3D	29	01475

● : ผลิตภัณฑ์ที่ได้รับการรับรองตามมาตรฐาน RoHS10 ▲ : สามารถรับรองตามมาตรฐาน RoHS10

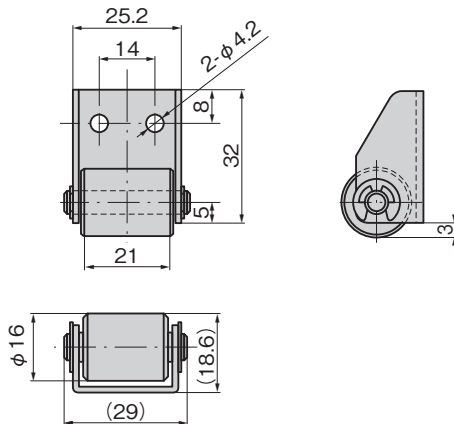
### [AC-25-RA]



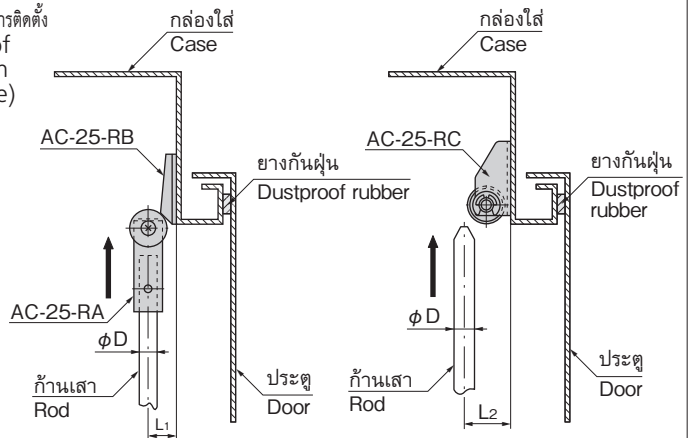
### [AC-25-RB]



### [AC-25-RC]



แบบที่ใช้อ้างอิงการติดตั้ง  
Example of installation  
(Reference)



เลขที่สินค้า Product No.	L <sub>1</sub>	L <sub>2</sub>	φD
AC-25-RA-6	11.3	19.6	6
AC-25-RA-8	12.3	20.6	8
AC-25-RA-9	13.3	21.1	9
AC-25-RA-10	14.3	21.6	10

ขยับก้านเสาตามทิศทางลูกศรเพื่อให้เคลื่อนไปอยู่เหนือฐาน (AC-25-RB) และโรลเลอร์ (AC-25-RC) แล้วทำการขันยึด  
โนภาพให้มีค่าเผื่อการขันยึด 2mm  
Move the rod in the direction of arrow until it gets on the base (AC-25-RB) and roller (AC-25-RC) and then tighten it. Drawings show the tightening margin of 2mm.

# AC-25-RA·RB·RC

ทำจากเหล็ก

## ลักษณะเด่น Feature

- สามารถปรับเปลี่ยนการเคลื่อนที่ขึ้นลงของก้านเสาให้เป็นแรง  
ขันยึดได้
- การขันยึดประตูทำได้ง่าย
- ไม่ทำให้เกิดรอยที่กล่องใส่
- A vertical movement of rod is converted to the securing  
force.
- Securing of door can be performed easily.
- No damage to the case.

- ข้อมูลจำเพาะ
- วัสดุ  
[AC-25-RA] ตัวอุปกรณ์: วัสดุเหล็กแบบพรีคัตติ้ง (SUM)  
โรลเลอร์: พอลิอะซีทัล (POM)
  - [AC-25-RB] วัสดุเหล็กแบบพรีคัตติ้งรีดเย็น (SPCC)
  - [AC-25-RC] ตัวอุปกรณ์: วัสดุเหล็กแบบพรีคัตติ้งรีดเย็น (SPCC)  
โรลเลอร์: พอลิอะซีทัล (POM)
  - การจัดการผิวหน้า: ผิวชุบสังกะสีเคลือบโครเมต (MFZn-C)
- การใช้งาน
- ตู้ไฟ/แผงจ่ายไฟ
- หมายเหตุ
- กรุณาใช้ RA ร่วมกับ RB เป็นชุด
  - กรุณาใช้ RC ร่วมกับก้านเสา AC-25-R (หน้า 657)
  - รับผลิตด้วยโลหะทุกประเภท

- Specifications
- Material  
[AC-25-RA] Main body: Free cutting steel (SUM). Roller: Polyacetal(POM)
  - [AC-25-RB] Cold rolled steel (SPCC)
  - [AC-25-RC] Main body: Cold rolled steel (SPCC).  
Roller: Polyacetal(POM)
  - Finish: Zinc plating chromate treatment (MFZn-C)
- Specific use
- Cubicles and power/distribution boards
- Remarks
- Use RA and RB together as one set.
  - Use rod AC-25-R (on page 657) together for RC.