

มือจับแบบล็อคได้ LOCK HANDLES



A-1093
ทำจากสแตนเลส



เป็นผลิตภัณฑ์ที่ขึ้นทะเบียนกับคณะกรรมการรับรองอุปกรณ์
แผงไฟสำหรับใช้ฉุกเฉิน ฯลฯ ของ JSA (บริษัท)
มือจับสำหรับประตูทนไฟ
PAT.PEND.

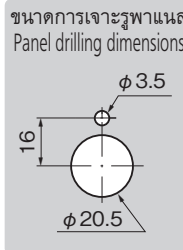
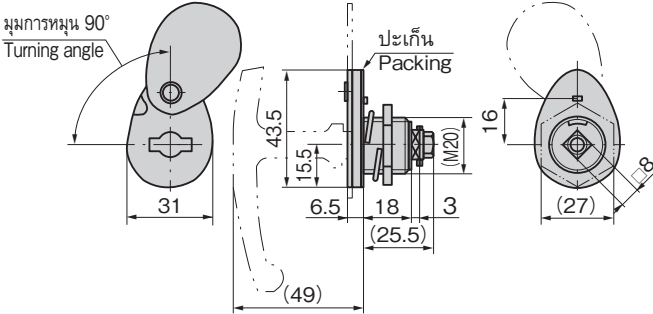
ลักษณะเด่น Feature

- ประเภทกันฝุ่น (ใช้โอริง/ปะเก็น)
- ทนไฟ/ทนความร้อน/ทนเกลือ/ทนกรด
- แบบใช้ได้ทั้งซ้ายและขวา
- Dustproof (using O-ring and packing)
- Fire-resistant, heat-resistant, saltwater-resistant and acid-resistant.
- For both left-hand and right-hand use.

ข้อมูล • วัสดุ: แผ่นสแตนเลสแบบรีดเย็น (SUS304)
จำเพาะ • การจัดการผิวหน้า: ทำผิวด้านแบบขึ้นเส้นแอร์ไลน์
• อุปกรณ์ที่แนบมา: น็อตขนาดใหญ่/ชุดสกรู
การใช้งาน • แผงไฟ/แผงจ่ายไฟ
หมายเหตุ • No.0061-H, No.0062-H มีจำหน่ายแยก
กรุณาอ้างอิงรายละเอียดได้ที่หน้า 467
• แนะนำให้ทา สารป้องกันการเคลือบผิว ที่น็อตสำหรับการ
การติดตั้งชิ้นส่วนสำหรับยึดของผลิตภัณฑ์นี้เพื่อ
ป้องกันการคลายตัว

Specifications • Material: Cold rolled stainless steel plate (SUS304)
• Finish: Hairline finish
• Accessories: Large nut and screws
Specific use • Power/distribution and panel boards
Remarks • No.0061-H/No.0062-H are optional. See page 467.
• It is recommended that thread-locking fluid be used to prevent loosening of the mounting screws for the catch.

- เคมมอน
- ตัวยึดโรลเลอร์
- มือจับปิดผนึกแม่แบบพิเศษ
- ตู้แช่แข็งบีตสนิท
- แบบหมุนผิวเรียบ
- แบบเกียร์
- มือจับแบบเรียบ
- มือจับป๊อป
- มือจับยก
- มือจับสำหรับการปรับระดับ



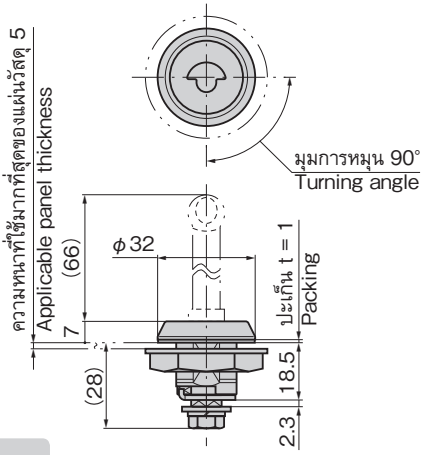
เลขที่สินค้า Product No.	RoHS 10	CAD	มวลผลิตภัณฑ์ (g) Mass	รหัส Code
A-1093-2		2D/3D	80	00993
No.0061-H	●		68	00182
No.0062-H	●		29	70142

● : ผลิตภัณฑ์ที่ได้รับการรับรองตามมาตรฐาน RoHS10 ▲ : สามารถรับรองตามมาตรฐาน RoHS10

มือจับแบบล็อคได้ LOCK HANDLES



A-307
ทำจากสังกะสีชุบ



ลักษณะเด่น Feature

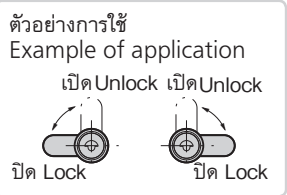
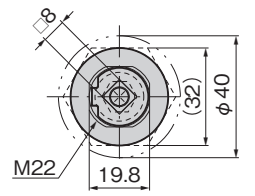
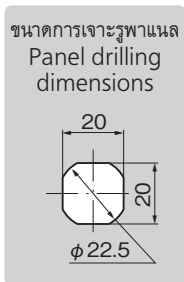
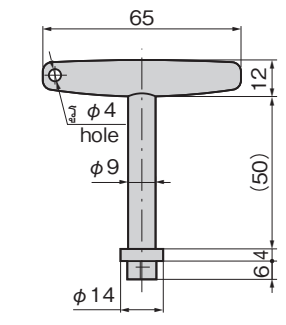
- ติดเข้ากันได้กับซีรีส์หัวล็อคของบริษัท DIRAK
- มีการติดตั้งโอริงที่ แหวนรองแบบคลื่น แหวนรองไนลอนเพื่อช่วยให้กันน้ำและหมุนได้ราบรื่น
- ผลิตภัณฑ์หัวของถูกแฉตามรูปทรงที่ต้องการได้ กรุณาติดต่อสอบถามถึงกำหนดส่งมอบและราคา
- Interchangeable with the DIRAK cam lock series.
- Equipped with an O-ring, wave washer and nylon washer for improved waterproofing and smooth turning.
- The key head can be manufactured to any shape.

ข้อมูล • มวลผลิตภัณฑ์: ตัวอุปกรณ์: 90g/มือจับ: 60g
จำเพาะ • วัสดุ: ซิงค์อัลลอย (ZDC)
• การจัดการผิวหน้า: ชุบโครเมียม (MZCr)
• ความหนาที่ใช้มากที่สุดของแผ่นวัสดุ: 5mm
• อุปกรณ์ที่แนบมา: น็อตขนาดใหญ่/ชุดสกรู/มือจับสลักป๊อป 1 ชิ้น
การใช้งาน • แผงจ่ายไฟ/แผงควบคุม
กำหนดส่ง • สินค้ามาตรฐาน...กรุณาติดต่อสอบถามถึงกำหนดส่งมอบ
หมายเหตุ • จำหน่ายเป็นชุดตัวอุปกรณ์กับมือจับ ชิ้นส่วนสำหรับยึดมีจำหน่ายแยก

• กรุณาฉีดสเปรย์หล่อลื่น ฯลฯ ตามเวลาจำเป็น และตรวจสอบการทำงานเพื่อให้ใช้งานได้อย่างสบาย
• กรุณาเลือกชิ้นส่วนสำหรับยึดจากรู □8 ในหน้า 646-650
• แนะนำให้ทา สารป้องกันการเคลือบผิว ที่น็อตสำหรับการติดตั้งชิ้นส่วนสำหรับยึดของผลิตภัณฑ์นี้เพื่อป้องกันการคลายตัว

Specifications • Mass: Main body: 90g Handle: 60g
• Material: Zinc alloy (ZDC)
• Finish: Chrome plating (MZCr)
• Max. plate thickness: 5mm
• Accessories: Large nut and screws, detachable handle
Specific use • Distribution boards, control panels
Remarks • The handle and main body are sold as a single unit. Stopper plate is optional.
• For smooth operation, lubricate as needed with oil spray and check operation.
• Select the stopper plate □8-hole on page 646 to 650.
• It is recommended that thread-locking fluid be used to prevent loosening of the mounting screws for the catch.

- ระบบสลัก
- ระบบเขี้ยว
- เชื่อมต่อ
- แบบตะขอ
- มือจับแบบล็อคได้
- มือจับแบบ L
- มือจับแบบ T
- แบบกลมขนาดเล็ก
- ปุ่มกด
- มือจับ
- ลูกบิด
- ชิ้นส่วนสำหรับยึดกำแพง
- ข้อต่อเชื่อมต่อ
- ลวด



เลขที่สินค้า Product No.	RoHS 10	CAD	รหัส Code
A-307		2D	03651

● : ผลิตภัณฑ์ที่ได้รับการรับรองตามมาตรฐาน RoHS10 ▲ : สามารถรับรองตามมาตรฐาน RoHS10