



มือจับแบบคันโยกสำหรับประตูเลื่อน

SLIDING DOOR FLUSH HANDLES



A-878-2-A-R

A-878-2-C-R



กุญแจ No.1871
Key

ลักษณะเด่น Feature

- มือจับขนาดเล็กสำหรับประตูเลื่อน
- มีประเภทขอสับและประเภทควบคุมก้านเสา
- เนื่องจากเป็นแบบผิวเรียบมีรอยนูนน้อยจึงสามารถใช้กับประตูเลื่อนบานคู่ได้
- เนื่องจากการติดตั้งบนพื้นผิวจึงไม่มีข้อจำกัดเรื่องความหนา
- ที่ครอบกุญแจใช้กุญแจเปลี่ยนได้ขนาดเล็ก
- สำหรับเปิดทางขวา/สำหรับเปิดทางซ้าย (ทั้งโนแบบและภาพถ่ายเป็นแบบเปิดทางขวาทั้งคู่)

- The handle for the sliding door.
- The sickle lock type and the rod operation type are available.
- The flush handle with very few projections can be used for the two sliding doors that pass each other.
- The panel thickness is not limited because the handle is installed on the panel surface.
- The lock has the compact reversible key.
- The left-hand or right-hand use. (Drawings and photo show the right-hand use.)

- ข้อมูล
- วัสดุ: โลหะผสมอะลูมิเนียม (ADC)
 - การจัดการผิวหน้า: การทำสีแบบบรอน (ซิลเวอร์เมทัลลิก)
 - หมายเลขกุญแจ: 1871
 - อุปกรณ์ที่แถมมา: กุญแจ 2 ดอก

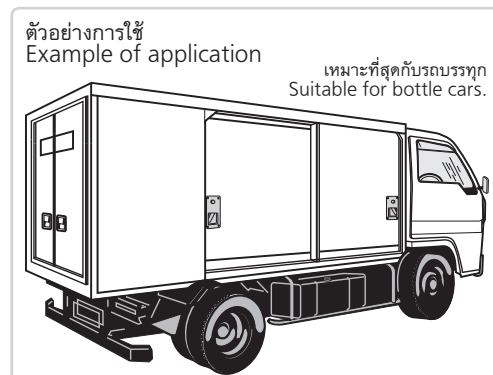
การใช้งาน

- มือจับสำหรับประตูเลื่อนขนาดเล็กเช่น รถจัดท่าพิเศษ รถห้องเย็น รถบรรทุก

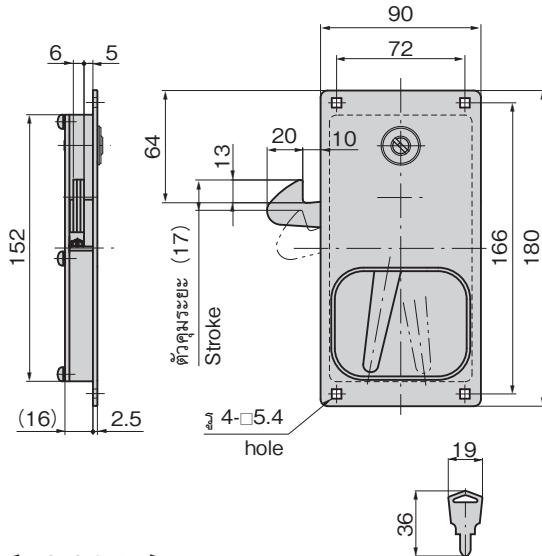
- หมายเหตุ
- กรุณาใช้สกรูสำหรับยึดติดเป็นแบบสกรูหัวกลมคอสลักสี่เหลี่ยม M5
 - มีประเภทขอได้ล็อคที่เพียงแคปิดประตูก็ใส่กุญแจอัตโนมัติด้วย (เฉพาะ A-878-2C)
 - มีประเภทอินดิเคเตอร์ด้วย (เฉพาะ A-878-2A)
 - กรุณานำยาหล่อลื่นสมรรถนะสูง ที่จุดที่มีการเคลื่อนสไลด์ตามกำหนดเวลาเพื่อให้สามารถใช้งานได้ยืนยาว

- Specifications
- Material: Aluminum alloy (ADC)
 - Finish: Baked (silver metallic)
 - Key No.: 1871
 - Accessories: Two keys
- Specific-use
- The handle of the small sliding door of specially equipped vehicles, cold storage cars, bottle cars.
- Remarks
- Use the M5 square neck round head bolt for installation.
 - The auto-lock type that locks automatically when the door is closed is also available. (Only A-878-2C)
 - The indicator type is also available. (Only A-878-2A)
 - To prolong the life of the product, apply a regular coating of high-performance lubricant to the sliding parts.

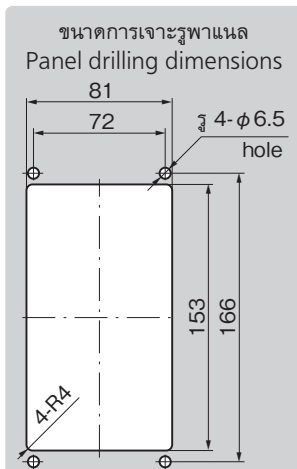
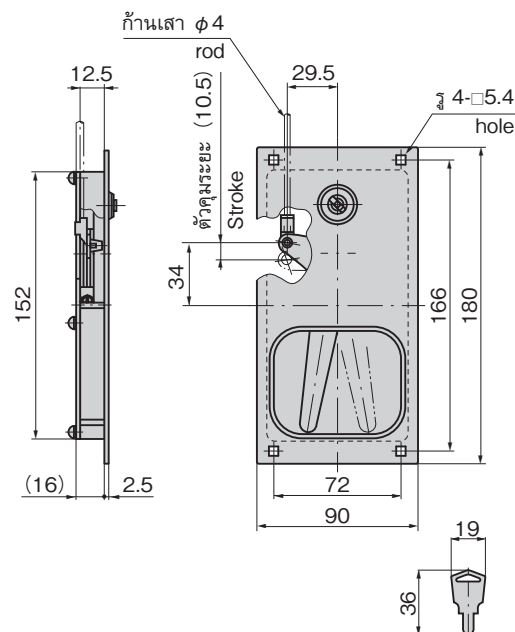
- ตัวอย่างการใช้
- Example of application
- เหมาะที่สุดกับรถบรรทุก Suitable for bottle cars.



[A-878-2-A-R]



[A-878-2-C-R]



เลขที่สินค้า Product No.	RoHS 10	CAD	หมายเหตุ Remarks	มวลผลิตภัณฑ์ (g) Mass	รหัส Code
A-878-2-A-L	2D		สำหรับเปิดทางซ้าย Left-hand use	480	01828
A-878-2-A-R	2D		สำหรับเปิดทางขวา Right-hand use	480	01829
A-878-2-C-L	2D		สำหรับเปิดทางซ้าย Left-hand use	435	01830
A-878-2-C-R	2D		สำหรับเปิดทางขวา Right-hand use	435	01831

● : ผลิตภัณฑ์ที่ได้รับการรับรองตามมาตรฐาน RoHS10 ▲ : สามารถรับรองตามมาตรฐาน RoHS10

มือจับ
ลูกบิด/อุปกรณ์เสริม

ตัวยึด
โรลเลอร์

มือจับปิดท้าย
แผ่นขอบพิเศษ

ตัวเชื่อมต่อ
ปิดสนิท

แบบหมุน
ผิวเรียบ

แบบเกียร์

มือจับ
แบบเรียบ

มือจับ
ปิ๊อป

มือจับ
ยก

มือจับสำหรับ
การปรับระดับ

ระบบ
สลัก

ระบบ
เชียว

เชื่อมต่อ

แบบ
ตะขอ

มือจับ
แบบล็อคได้

มือจับ
แบบ L

มือจับ
แบบ T

แบบกลม
ขนาดเล็ก

ปุ่มกด

มือจับ

ลูกบิด

ชิ้นส่วนที่ช่วยยึด
ก้านเสา

เชื่อมต่อ
เชื่อมต่อ

ลวด