

มือจับแบบเรียบพร้อมปุ่มกด

FLUSH HANDLES WITH PUSH-BUTTONS



A-180·A-181

ทำจากซิงค์อัลลอย

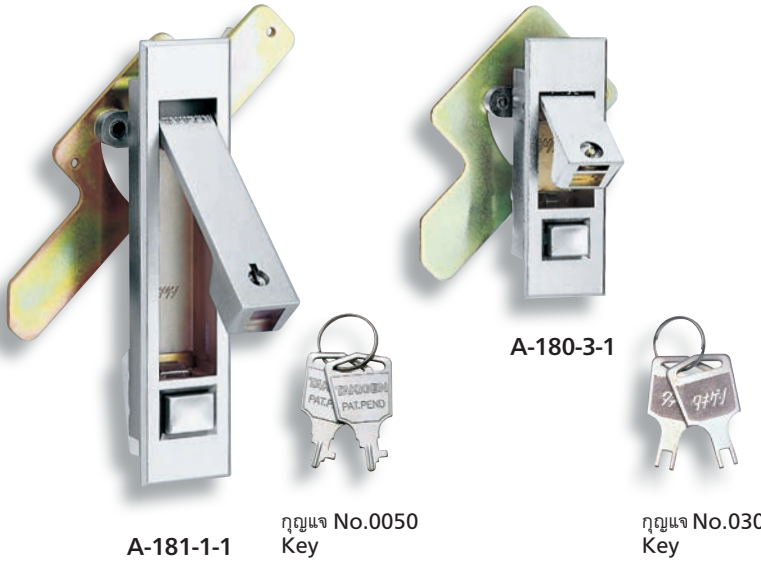
ลักษณะเด่น Feature

- แบบใช้ได้ทั้งซ้ายและขวา (สามารถพลิกชิ้นส่วนสำหรับยึดเพื่อประกอบได้ทั้งซ้ายและขวา)
- For both left-hand and right-hand use (The left-hand or right-hand use can be changed by reversing the stopper plate)

- ข้อมูลจำเพาะ**
- วัสดุ: ซิงค์อัลลอย (ZDC)
 - การจัดการผิวหน้า: ซุปโครเมียมผิวชาติน (MZCr)
 - หมายเลขกฎแฉ: A-181/0050 A-180/030
 - อุปกรณ์ที่แนบมา: กฎแฉ 2 ดอก/ชุดสกรู/ชิ้นส่วนสำหรับยึดเฉพาะ
- การใช้งาน**
- แฉงจ่ายไฟ/แฉงควบคุม
- หมายเหตุ**
- กรุณาทาน้ำมันหล่อลื่นสมรรถนะสูง ที่จุดที่มีการเคลื่อนสไลด์ตามกำหนดเวลาเพื่อให้อายุการใช้งานได้ยืนยาว
 - สามารถเพิ่มความหนาของแผ่นวัสดุได้โดยการเปลี่ยนสกรูสำหรับยึดติด
 - A-180-1, A-181-1: 3mm (M5×8SW)
 - A-180-2/3, A-181-2/3: 2.5mm (M4×8SW)
 - **มีแบบที่ไม่มีกฎแฉอีกด้วย**
 - แนะนำให้ทา "สารป้องกันการคลายตัว" ที่น็อตสำหรับการติดตั้งชิ้นส่วนสำหรับยึดของผลิตภัณฑ์นี้เพื่อป้องกันการคลายตัว
 - หากหมุนกฎแฉมากเกินไปอาจทำให้เกิดความเสียหายกับส่วนปลายกฎแฉและส่วนของที่ครอบกฎแฉได้

- Specifications**
- Material: Zinc alloy (ZDC)
 - Finish: Aventurine chrome plating (MZCr)
 - Key No.: A-181/0050 A-180/030
 - Accessories: Two keys, screws and special stopper plate

- Specific use**
- Power/distribution and control boards
- Remarks**
- To prolong the life of the product, apply a regular coating of high-performance lubricant to the sliding parts.
 - It can be adapted to max. applicable panel thickness by replacing the screw.
 - A-180-1·A-181-1: 3mm (M5 X 8SW)
 - A-180-2·3·A-181-2·3: 2.5mm (M4 X 8SW)
 - It is recommended that thread-locking fluid be used to prevent loosening of the mounting screws for the catch.
 - Note that care is required, since turning the key more than is necessary risks damaging the lock or the tip of the key.



A-181-1-1

กฎแฉ No.0050 Key

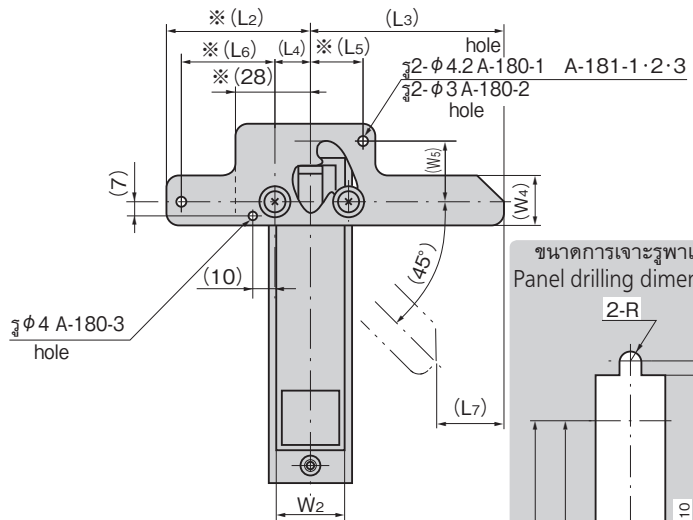
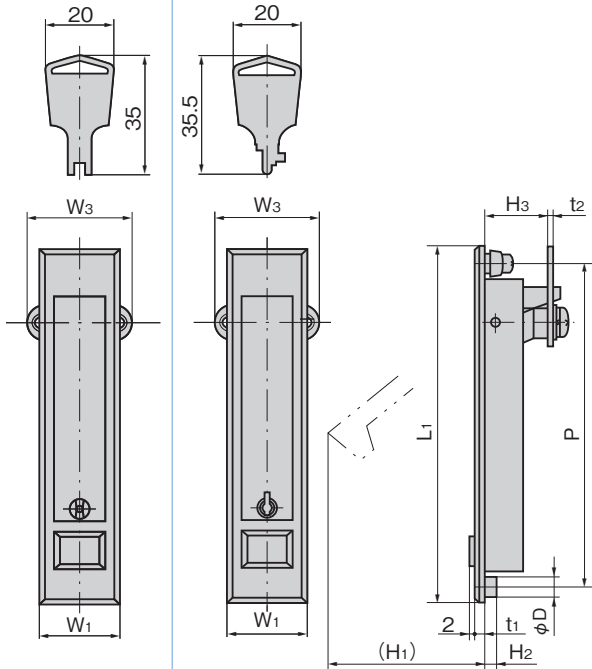
A-180-3-1

กฎแฉ No.030 Key

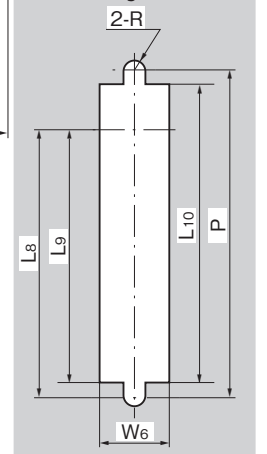
[A-180]

[A-181]

※ขนาดอื่นๆ จะเท่ากับ A-181
Other dimensions are same as A-181.



ขนาดการเจาะรูพาแนล
Panel drilling dimensions



เลขที่สินค้า Product No.	RoHS 10		CAD		กฎแฉ No. Key		ชิ้นส่วนสำหรับยึดที่แนบมา Attached stopper plate		รหัส Code	
	A-180	A-181	A-180	A-181	A-180	A-181	A-180	A-181	A-180	A-181
A-180-1-1	A-181-1-1	●		2D	2D			ตัวยึดสำหรับสินค้าชนิดนี้โดยเฉพาะ	00497	01683
A-180-2-1	A-181-2-1	●		2D	2D	030	0050	Special stopper plate	00499	01684
A-180-3-1	A-181-3-1	●		2D	2D				00501	01685

※ชิ้นส่วนสำหรับยึดของ A-180-3 จะมีรูปร่างที่แตกต่างออกไป อ้างอิงจากรูปภาพและภาพแบบ Note: The shape of the stopper plate of A-180-3 is different. Refer to the photo and drawings.

เลขที่สินค้า Product No.	L1	(L2)	(L3)	(L4)	(L5)	(L6)	(L7)	L8	L9	L10	W1	W2	W3	(W4)	(W5)	W6	(H1)	H2	H3	t1	t2	P	φD	R	ความหนาที่ใช้ของแผ่นวัสดุ Applicable panel thickness	มวลผลิตภัณฑ์ (g) Mass		
A-180-1	A-181-1	142	62	75	14	22	42	26	105	99.5	117	32	26	40	20	21	27	58	5	24.5	3	3.2	128	8	4.5	1.2~2.5	1.2~1.8	370
A-180-2	A-181-2	117	58	62	13	21.5	40	22	88	83.5	96	28	23	36	22	20	24	49	4	23.5	2	2.3	105	7	4	0.6~1.5		250
A-180-3	A-181-3	84	58	62	13	21.5	40	22	55	50.5	63	28	23	36	22	20	24	23.5	4	23.5	2	2.3	72	7	4	0.6~1.5		200

● : ผลิตภัณฑ์ที่ได้รับการรับรองตามมาตรฐาน RoHS10 ▲ : สามารถรับรองตามมาตรฐาน RoHS10

มือจับ
ลูกบิด/อุปกรณ์เสริม



A

เครมอน
ตัวยึด
โรลเลอร์
มือจับปิดเหล็ก
แผ่นแบบพิเศษ
ผู้แฉง
เปิดสนิท

แบบหมุน
ผิวเรียบ

แบบเกียร์

FLUSH HANDLES

มือจับ
แบบเรียบ
มือจับ
ป๊อป
มือจับ
ยก

มือจับสำหรับ
การปรับระดับ

ระบบ
สลัก

ระบบ
เชียว

เชื่อมต่อ

แบบ
ตะขอ

มือจับ
แบบล็อคได้

มือจับ
แบบ L

มือจับ
แบบ T

แบบกลม
ขนาดเล็ก

ปุ่มกด

มือจับ

ลูกบิด

ชิ้นส่วนสำหรับยึด
ก้านเสา

ข้อต่อ
เชื่อมต่อ

ลวด