



A-242-A
ทำจากซิงค์อัลลอย

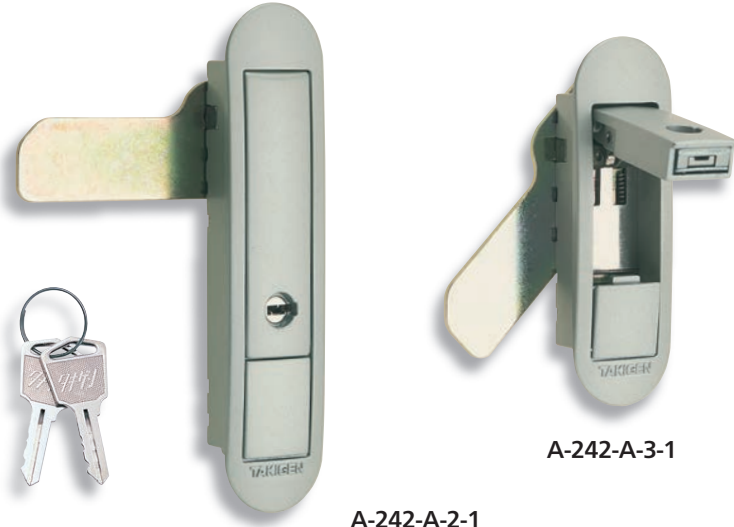
มือจับเรียบแบบเลื่อน FLUSH HANDLES

ใช้กลไกแบบใหม่ = ป้องกันการขบกันของชิ้นส่วนสำหรับยึด

PAT.PEND.

ลักษณะเด่น Feature

- มีการใช้กลไกสไลด์ที่ส่วนที่หมุนขับเคลื่อนของชิ้นส่วนสำหรับยึด เป็นการป้องกันอุบัติเหตุ (การขบกัน) เมื่อมีการใช้ชิ้นส่วนสำหรับยึดที่โหลดสูง
- มีความเข้ากันได้กับมือจับแบบเรียบเช่น A-160, A-240 ในเรื่องขนาดการเจาะรูพาแนล
- แบบใช้ได้ทั้งซ้ายและขวา (สามารถพลิกชิ้นส่วนสำหรับยึดเพื่อประกอบได้ทั้งซ้ายและขวา)
- A slide mechanism is incorporated in the drive of the stopper plate turning to prevent trouble (seize up) when putting a large load on the stopper plate.
- Panel drilling dimensions are compatible with the flush handles of A-160, A-240 etc.
- For both left-hand and right-hand use. (the left-hand or right-hand use can be changed by reversing the stopper plate)



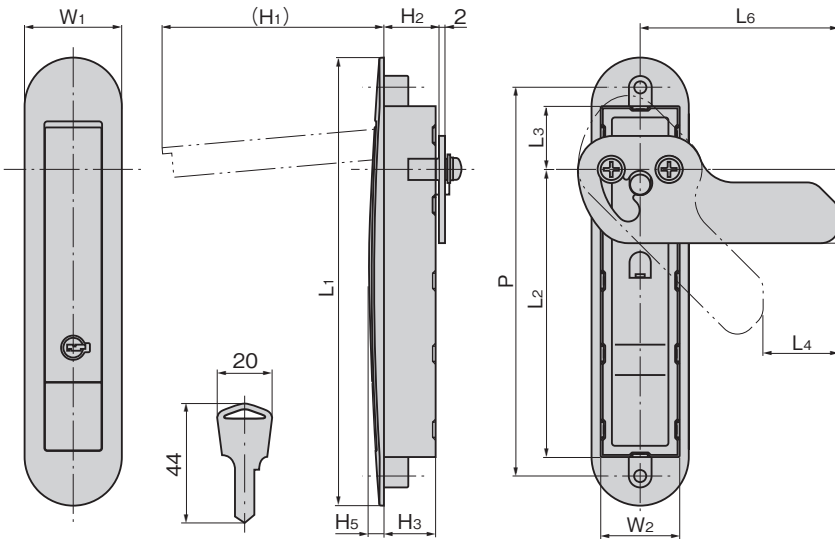
A-242-A-2-1

A-242-A-3-1

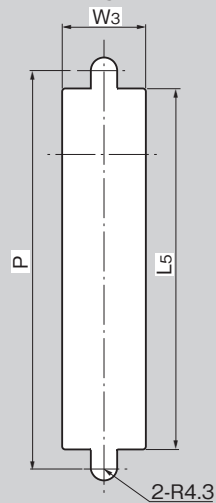
กุญแจ No.0200
Key

- ข้อมูล**
- วัสดุ: ซิงค์อัลลอย (ZDC)
- จำเพาะ**
- การจัดการผิวหน้า: การทำสีแบบบรอน (เพิร์ลซิลเวอร์)
 - หมายเลขกุญแจ: 0200
 - ความหนาที่ใช้มากที่สุดของแผ่น: 1.6mm
 - อุปกรณ์ที่นำมา: กุญแจ 2 ดอก/ชุดสกรู/ชิ้นส่วนสำหรับยึดเฉพาะ
- การใช้งาน**
- แผงควบคุมแต่ละประเภท/กล่องหรือถังใส่ขยะ
- หมายเหตุ**
- ที่ครอบกุญแจของผลิตภัณฑ์นี้จะใช้ส่วนปลายกุญแจในการควบคุมการทำงาน
 - มีแบบที่ไม่มีกุญแจอีกด้วย กรุณาติดต่อสอบถาม
 - หากหมุนกุญแจมากเกินไปจนอาจทำให้เกิดความเสียหายกับส่วนปลายกุญแจและส่วนของที่ครอบกุญแจได้
 - แนะนำให้ทำ "สารป้องกันการคลายตัว" ที่เนื้อดสำหรับการติดตั้งชิ้นส่วนสำหรับยึดของผลิตภัณฑ์นี้เพื่อป้องกันการคลายตัว

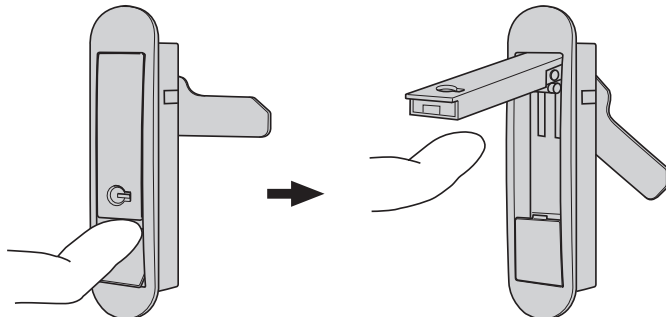
- Specifications**
- Material: Zinc alloy (ZDC)
 - Finish: Baked (Pearl silver)
 - Key No.: 0200
 - Max. applicable panel thickness: 1.6mm
 - Accessories: Two keys, screws and special stopper plate
- Specific use Remarks**
- Various control boards and dust boxes
 - The lock on this product is operated with the tip of the key.**
 - Note that care is required, since turning the key more than is necessary risks damaging the lock or the tip of the key.
 - It is recommended that thread-locking fluid be used to prevent loosening of the mounting screws for the catch.



ขนาดการเจาะรูพาแนล Panel drilling dimensions



ตัวอย่างการใช้
Example of application



การทำงาน: สอดนิ้วเข้าไปที่ส่วนแผ่นปิดแล้วดึงมือจับขึ้น
Operation: Put your finger in the shutter and lift the handle.

เลขที่สินค้า Product No.	RoHS 10	CAD	L1	L2	L3	L4	L5	L6	W1	W2	W3	(H1)	H2	H3	H4	H5	P	มวลผลิตภัณฑ์ (g) Mass	ชิ้นส่วนสำหรับยึดที่แนบมา Attached stopper plate	รหัส Code
A-242-A-2-1	2D		123	81	14	20	96	61.5	28	23	24	62	12.5	12.5	20	4	105	167	ตัวยึดสำหรับสินค้าชนิดนี้โดยเฉพาะ Special stopper plate	03076
A-242-A-3-1	2D		90	48	14	20	63	61.5	28	23	24	37	12.5	12.5	20	4	72	136	ตัวยึดสำหรับสินค้าชนิดนี้โดยเฉพาะ Special stopper plate	03078

● : ผลิตภัณฑ์ที่ได้รับการรับรองตามมาตรฐาน RoHS10 ▲ : สามารถรับรองตามมาตรฐาน RoHS10

มือจับ
ลูกบิด/อุปกรณ์เสริม

CREMONA

ตัวยึด
โรลเลอร์

มือจับปิดผนึก
แผ่นแบบพิเศษ

ผู้แก้ไข
ปิดสนิท

แบบหมุน
ผิวเรียบ

แบบเกียร์

FLUSH HANDLES

มือจับ
แบบเรียบ

มือจับ
ป๊อป

มือจับ
ยก

มือจับสำหรับ
การปรับระดับ

ระบบ
สลัก

ระบบ
เชียว

เชื่อมต่อ

แบบ
ตะขอ

มือจับ
แบบล็อคได้

มือจับ
แบบ T

แบบกลม
ขนาดเล็ก

ปุ่มกด

มือจับ

ลูกบิด

ชิ้นส่วนสำหรับยึด
กำแพง

ข้อต่อ
เชื่อมต่อ

ลวด