

มือจับโยกแบบเรียบและเรียวยาว

SLIM FLUSH SWING HANDLE



A-1446
ทำจากสแตนเลส

A-446
ทำจากซิงค์อัลลอย

ตรวจสอบการล็อคได้จากอินดิเคเตอร์



A-1446-1-1



A-446-RC-2
(สำหรับ A-446-2)

มีฝาครอบยางเฉพาะ
กรุณาติดต่อสอบถาม

A-446-SP

ปะเก็นกันซึมสำหรับกันน้ำ (คล้ายกับ IPX5, ทำจาก EPDM)
Waterproof seal packing (IPX5 equivalent, EPDM)

A-1446, A-1446-SE มีอุปกรณ์มาตรฐานคือ A-446-SP กรณีที่ต้องการให้ A-446 กันน้ำได้ยิ่งขึ้นให้ใช้ A-446-SP
A-1446, A-1446-SE come standard with A-446-SP. To increase water resistance with A-446, use A-446-SP.



เลขที่สินค้า Product No.	รหัส Code
A-446-SP-1	04551
A-446-SP-2	04552
A-446-SP-3	04553

ลักษณะเด่น Feature

- เป็นมือจับที่ได้ตาม 'คุณภาพที่จำเป็นของมือจับ' ของสมาคมอุตสาหกรรมชิ้นหรือตัวงานของ (CA-G02) (A-446)
- เป็นแบบบางที่มีระยะความลึกในแนวนอนจากด้านติดตั้งจนถึงชิ้นส่วนสำหรับยึดอยู่ที่ 12.5mm
- สามารถติดตั้งด้วยขนาดการเจาะรูพานแนลเท่ากับซีรีส์ A-160, A-240 มือจับแบบเรียบได้
- ประเภทกันน้ำ (ใช้โอริง/ปะเก็นแบบแผ่น)
- แบบใช้ได้ทั้งซ้ายและขวา (สามารถพลิกชิ้นส่วนสำหรับยึดและแคมเพื่อประกอบได้ทั้งซ้ายและขวา)

- Handle conforms to "required quality for handles" (CA-G02), Kyabinetto Kogyokai (cabinet manufacturers association).
- Slim construction; 12.5mm thick from attachment face to fastener.
- Can be attached using the same panel opening dimensions as for the Flush Handle A-160 and A-240 Series.
- Waterproof type (Uses O-ring, sheet gasket)
- For both right- and left-hand use (Reversing the fastening reverses left and right.)

[A-1446]

- ข้อมูล
- วัสดุ: เหล็กหล่อสแตนเลส (SUS304)
- จำเพาะ
- การจัดการผิวหน้า: การขัดเงาละเอียดแบบกระจกเงา
 - อุปกรณ์ที่แนบมา: กุญแจ 2 ดอก/ชิ้นส่วนสำหรับยึดเฉพาะ/แผ่นวัสดุติดตั้ง/ชุดสกรู

[A-446]

- ข้อมูล
- วัสดุ: ซิงค์อัลลอย (ZDC)
- จำเพาะ
- การจัดการผิวหน้า: การทำสีพลาสติกแบบบอว์ร้อนประเภทอะคริลิก (ซิลเวอร์)
 - อุปกรณ์ที่แนบมา: ชิ้นส่วนสำหรับยึดเฉพาะ/แผ่นวัสดุติดตั้ง/ชุดสกรู
- การใช้งาน
- คู่มือ/แผ่นไฟ/แผงควบคุม
- หมายเหตุ
- ใช้งานหมายเลขกุญแจ 0200

- **กุญแจของ A-446 มีจำหน่ายแยก กรุณาติดต่อสอบถามเกี่ยวกับกุญแจที่แนบมา**
- แนะนำให้ทา สารป้องกันการเคลือบตัว ที่เนื้อดี สำหรับการติดตั้งชิ้นส่วนสำหรับยึดของผลิตภัณฑ์นี้ เพื่อป้องกันการเคลือบตัว

[A-1446]

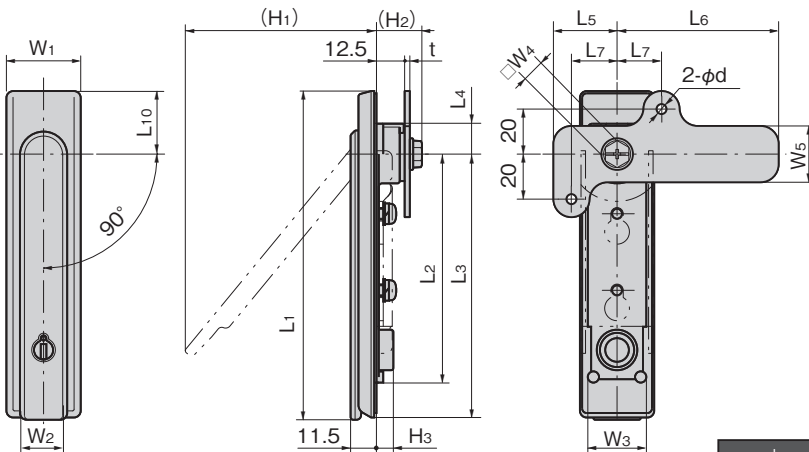
- Specifications
- Material: Cast stainless steel (SUS304)
 - Finish: Mirror surface buffing
 - Accessories: Two keys, stopper plate, attachment plate, screw set

[A-446]

- Specifications
- Material: Zinc alloy (ZDC)
 - Surface finish: Acrylic resin baked (metallic silver)

Specific use

- Remarks
- Accessories: Stopper plate, attachment plate, screw set
 - Cubicles, switchboards, control boards
 - Use a No. 0200 key.
 - **Keys for A-446 are sold separately.**
 - It is recommended that thread-locking fluid be used to prevent loosening of the mounting screws for the catch.



ตรวจสอบการล็อคได้จากอินดิเคเตอร์
Lock can be checked using indicator.



ใส่กุญแจ
Locked



ปลดล็อค
Unlocked

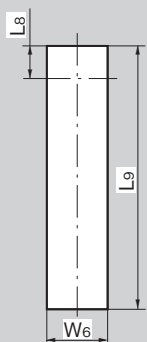
A-1446-SE

มีประเภทที่มาพร้อมระบบ
ปิดผนึก
Type with sealing also
available.



A-1446-SE-1

ขนาดการเจาะรูพานแนล Panel drilling dimensions



เลขที่สินค้า Product No.	RoHS 10	CAD	หมายเหตุ Remarks	หมายเลขกุญแจ Key No.	มวลผลิตภัณฑ์ (g) Mass	รหัส Code
A-1446-1-1		2D	SUS	0200	402	04376
A-1446-1-2			SUS	ไม่มีกุญแจ Without lock	401	04471
A-1446-2-1		2D	SUS	0200	301	04377
A-1446-2-2			SUS	ไม่มีกุญแจ Without lock	266	04472
A-1446-3-1		2D	SUS	0200	234	04378
A-1446-3-2			SUS	ไม่มีกุญแจ Without lock		04473
A-1446-SE-1		2D	SUSพร้อมระบบปิดผนึก With sealing	0200	407	04413
A-1446-SE-2		2D	SUSพร้อมระบบปิดผนึก With sealing	0200	301	04414
A-1446-SE-3		2D	SUSพร้อมระบบปิดผนึก With sealing	0200		04415
A-446-1-1		2D/3D	ZDC	0200	324	04334
A-446-1-2		3D	ZDC	ไม่มีกุญแจ Without lock	334	04416
A-446-2-1		2D/3D	ZDC	0200	256	04335
A-446-2-2		3D	ZDC	ไม่มีกุญแจ Without lock	271	04417
A-446-3-1		2D/3D	ZDC	0200	194	04336
A-446-3-2		3D	ZDC	ไม่มีกุญแจ Without lock	210	04418

เลขที่สินค้า Product No.	SUS		ZDC		L1	L2	L3	L4	L5	L6	L7	L8	L9	L10	W1	W2	W3	W4	W5	W6	(H1)	(H2)	H3	t	d	ความหนาที่ใช้ของ แผ่นวัสดุ Applicable panel thickness	ชิ้นส่วนสำหรับยึดที่แนบมา Attached stopper plate		
	SUS	ZDC	SUS	ZDC																									
A-1446-1	A-446-1	146	101.5	117	13.5	28	72	20	14.5	117	28	33	21	26	10	25	27	85	21.6									AC-1025-E-1	AC-25-E-2
A-1446-2	A-446-2	121	83.5	93	11.8	22	62	15	12	96	27	30	19	23	8	24	24	76.3	19.2									AC-1025-E-4	AC-25-E-4
A-1446-3	A-446-3	88	50.5	60	11.75	22	62	15	12	63	27	30	19	23	8	24	24	53	18.8									AC-1025-E-4	AC-25-E-4

● : ผลิตภัณฑ์ที่ได้รับการรับรองตามมาตรฐาน RoHS10 ▲ : สามารถรับรองตามมาตรฐาน RoHS10

มือจับ
ลูกบิด/อุปกรณ์เสริม

ตัวยึด
โรลเลอร์

มือจับปิดผนึก
แผ่นแบบพิเศษ

ผู้ดูแลเชิง
ปิดสนิท

แบบหมุน
ผิวเรียบ

แบบเกี่ยว

มือจับ
แบบเรียบ

มือจับ
ป๊อป

มือจับ
ยก

มือจับสำหรับ
การปรับระดับ

ระบบ
สลัก

ระบบ
เชียว

เชื่อมต่อ

แบบ
ตะขอ

มือจับ
แบบล็อคได้

มือจับ
แบบ L

มือจับ
แบบ T

แบบกลม
ขนาดเล็ก

ปุ่มกด

มือจับ

ลูกบิด

ชิ้นส่วนสำหรับยึด
ก้านเส้า

ข้อต่อ
เชื่อมต่อ

ลวด

TAKIGEN
เล่มที่ 24
297