



A

ครีมอน
ตัวยึด
โรสเลอร์

มือจับปิดผนึก
แผ่นแบบพิเศษ

ตู้แช่แข็ง
บิตสตีท

แบบหมุน
ผิวเรียบ

แบบเกียร์

มือจับ
แบบเรียบ

มือจับ
ป๊อป

มือจับ
ยก

มือจับสำหรับ
การปรับระดับ

ระบบ
สลัก

ระบบ
เชียว

เชื่อมต่อ

แบบ
ตะขอ

มือจับ
แบบล็อกได้

มือจับ
แบบ L

มือจับ
แบบ T

แบบกลม
ขนาดเล็ก

ปุ่มกด

มือจับ

ลูกบิด

ชิ้นส่วนสำหรับยึด
ก้านเสา

ข้อต่อ
เชื่อมต่อ

ลวด

มือจับแบบเรียบพร้อมล็อคแบบบอลล็อค (ประเภทของมือจับแบบล็อกได้) AUTO-LOCK FLUSH HANDLES



A-480-B
ทำจากอะลูมิเนียม

ลักษณะเด่น Feature

- กลไกวันทัช (เปิด & ล็อค)
- การจัดการผิวหน้าเป็นแบบการทำสีแบบอบร้อนซึ่งทนทานต่อการกัดกร่อน
- ประเภทกันน้ำ (ใช้โอริง/ปะเก็นแบบแผ่น)
- แบบใช้ได้ทั้งซ้ายและขวา (สามารถพลิกชิ้นส่วนสำหรับยึดและแคมเพื่อประกอบได้ทั้งซ้ายและขวา)
- One-touch operation mechanism. (Open and lock)
- Corrosion resistance baked finish.
- Waterproof. (Using O-ring and sheet packing)
- For both left-hand and right-hand use. (The left-hand and right-hand use can be changed by reversing the cam and stopper plate)

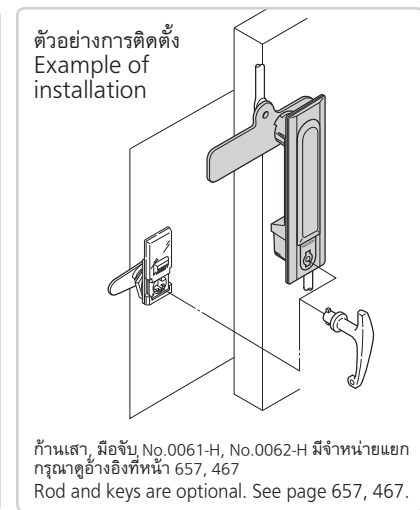
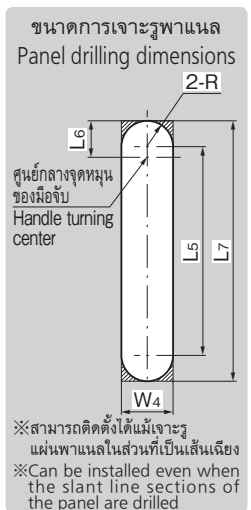
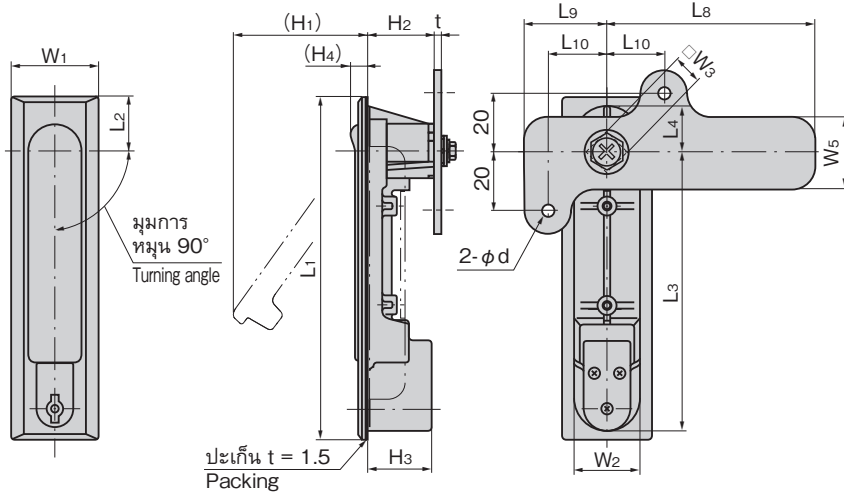
- ข้อมูล** ● วัสดุ: โลหะผสมอะลูมิเนียม (ADC)
- จำเพาะ** ● การจัดการผิวหน้า: การทำสีแบบอบร้อน
- สีมาตรฐาน: ดำ
- อุปกรณ์ที่แนบมา: ชุดสกรู/ชิ้นส่วนสำหรับยึด/แผ่นวัสดุติดตั้ง
- การทำงาน** ● 1. ตอนเปิดประตูเมื่อหมุนกุญแจไปทางขวา ล็อคจะปลดล็อคและมือจับจะตั้งขึ้นมา
- 2. เมื่อหมุนมือจับ 90° ก็เปิดประตูได้
- 3. เวลาปิดประตูให้หมุนมือจับกลับมายู่ในแนวตั้งและกดลงให้อยู่ในสภาพเดิมก็จะเป็นการล็อคใส่กุญแจ

- การใช้งาน** ● ตู้ไฟขนาดใหญ่/ประตูขนาดใหญ่ที่ใช้ก้านเสา
- หมายเหตุ** ● หากเปลี่ยนสกรูสำหรับยึดติดเป็น (M5×14SW) A-480-B-1, B-2 จะสามารถรองรับความหนาของแผ่นวัสดุถึง 3.2mm ได้
- ก้านเสา, มือจับ No.0061-H, No.0062-H มีจำหน่ายแยก
 - ผลิตด้วยชิ้นชุบเซิร์กโรสโครเมียม (MACr) ด้วยเช่นกัน
 - ผลิตตามที่ระบุด้วยเช่นกัน
 - แนะนำให้ทา สารป้องกันการเคลือบตัว ที่น็อต สำหรับการติดตั้งชิ้นส่วนสำหรับยึดของผลิตภัณฑ์นี้ เพื่อป้องกันการคลายตัว

- Specifications** ● Material: Aluminum alloy (ADC)
- Finish: Baked
 - Standard color: Black
 - Accessories: screws, stopper plate and installation plate
- Operation** ● 1. To open door turn key clockwise and lock is released and handle is popped up.
- 2. Turn handle 90° to open door.
- 3. To close door return handle to vertical position and press it.
- Specific use Remarks** ● Large cubicles, large doors using rod.
- A-480-B-1/B-2 can be adapted to max. panel thickness of up to 3.2mm by replacing the screws with M5 X 14SW.
 - It is recommended that thread-locking fluid be used to prevent loosening of the mounting screws for the catch.



มีประเภทไดรเวอร์ด้วย
Screw driver type is also available.



| เลขที่สินค้า Product No. | ชิ้นส่วนสำหรับยึดที่แนบมา Attached stopper plate |
|-----------------------------|---|
| A-480-B-1 | AC-25-E-1 |
| A-480-B-2 | AC-25-E-2 |
| A-480-B-3 | AC-25-E-4 |

| เลขที่สินค้า Product No. | RoHS 10+ | CAD | มือจับที่ใช้ Applicable handles | L1 | L2 | L3 | L4 | L5 | L6 | L7 | L8 | L9 | L10 | W1 | W2 | □W3 | W4 | W5 | (H1) | H2 | H3 | (H4) | d | t | R | ความหนาที่ใช้ของ แผ่นวัสดุ Applicable panel thickness | มวลผลิตภัณฑ์ (g) Mass | รหัส Code |
|-----------------------------|----------|-----|------------------------------------|-----|----|-----|------|-----|------|-----|----|----|-----|----|----|-----|----|----|------|------|------|------|------|---------|---------|--|-----------------------------|--------------|
| A-480-B-1 | ▲ | 2D | No. | 190 | 30 | 155 | 25 | 145 | 25.5 | 181 | 72 | 28 | 20 | 48 | 35 | 10 | 36 | 25 | 73 | 35.5 | 34.5 | 12 | 3.2 | 18 | 0.6~2.3 | 656 | 01117 | |
| A-480-B-2 | ▲ | 2D | No.0061-H No.0062-H | 160 | 20 | 136 | 15.5 | 121 | 16 | 153 | 72 | 28 | 20 | 40 | 31 | 10 | 32 | 25 | 60 | 35.5 | 34.5 | 11 | 2.3 | 16 | 0.6~2.3 | 565 | 01118 | |
| A-480-B-3 | ▲ | 2D | No. | 142 | 17 | 121 | 13 | 108 | 13.5 | 135 | 62 | 22 | 15 | 32 | 26 | 8 | 27 | 24 | 34.5 | 32.5 | 11 | 4.2 | 13.5 | 0.6~3.2 | 450 | 01119 | | |

● : ผลิตภัณฑ์ที่ได้รับการรับรองตามมาตรฐาน RoHS10 ▲ : สามารถรับรองตามมาตรฐาน RoHS10