

มือจับแบบเรียบพร้อมล็อคแบบอัตโนมัติ (ประเภทหัวกุญแจ)

AUTO-LOCK FLUSH HANDLES

A-480-A

ทำจากอะลูมิเนียม

PAT.PEND.



ลักษณะเด่น Feature

- ที่ครอบกุญแจมีอุปกรณ์มาตรฐานคือ TAK60 กุญแจเปลี่ยนได้รุ่นใหม่พร้อมแผ่นปิดกันฝุ่นที่มีการควบคุมที่ยอดเยี่ยม
- กลไกหัวทึบ (เปิด & ล็อค)
- ประเภทกันน้ำ (ใช้โอริง/ปะเก็นแบบแผ่น)
- ที่ครอบกุญแจพร้อมแผ่นปิดกันฝุ่น
- แบบใช้ได้ทั้งซ้ายและขวา (สามารถพลิกชิ้นส่วนสำหรับยึดและแคมเพื่อประกอบได้ทั้งซ้ายและขวา)

- The lock comes standard with the TAK60, a new-style reversible key with an easy-to-use dustproof shutter.
- One-touch operation mechanism. (Open and lock)
- Waterproof. (Using O-ring and sheet packing)
- Lock has dustproof shutter.
- For both left-hand and right-hand use. (The left-hand or right-hand use can be changed by reversing the cam and stopper plate)

- ข้อมูลจำเพาะ
- วัสดุ: โลหะผสมอะลูมิเนียม (ADC)
 - การจัดการผิวหน้า: การทำสีแบบบรอน
 - สีมาตรฐาน: ดำ
 - อุปกรณ์ที่แนบมา: กุญแจ 2 ดอก/ชุดสกรู/ชิ้นส่วนสำหรับยึด/แผ่นวัสดุติดตั้ง
 - ความหนาที่ใช้ของแผ่นวัสดุ: 0.6-2.3 (A-480-A-1/2) 0.6-3.2 (A-480-A-3)

- การใช้งาน
- ตู้ไฟขนาดใหญ่/ประตูขนาดใหญ่ที่ใช้กันเสถียร
- หมายเหตุ
- รับผลิตรบบมาสเตอร์, ระบบเปิดได้ด้วยกุญแจหมายเลขเดียวกันตามทีระบุ, กุญแจต่างกันด้วยเช่นกัน กรุณาติดต่อสอบถาม
 - หากเปลี่ยนสกรูสำหรับยึดติดเป็น (M5x14SW) A-480-A-1, A-2 ก็จะสามารถรองรับความหนาของแผ่นวัสดุถึง 3.2mm ได้
 - รับผลิตสินค้าชุบเซร็อกซ์โลหะโครเมียม (MACr) ด้วยเช่นกัน
 - รับผลิตสีตามทีระบุด้วยเช่นกัน
 - ตอนที่ปลดล็อค คันโยกมักจะเปิดขึ้นอย่างแรง กรุณาใช้ความระมัดระวัง
 - แนะนำให้ทำ สารป้องกันการคลายตัว ที่หนีตสำหรับการติดตั้งชิ้นส่วนสำหรับยึดของผลิตภัณฑ์นี้เพื่อป้องกันการคลายตัว

- Specifications
- Material: Aluminum alloy (ADC)
 - Finish: Baked
 - Standard color: Black
 - Accessories: Two keys, screws, stopper plate and installation plate
 - Applicable panel thickness: 0.6~2.3 (A-480-A-1-2) 0.6~3.2 (A-480-A-3)

- Specific-use Remarks
- Large cubicles, large doors using rod and vibration equipment doors
 - A-480-A-1/A-2 can be adapted to max. panel thickness of up to 3.2mm by replacing the screws with M5 X 14SW.
 - Take care when releasing the lock, as the lever springs open with some force.
 - It is recommended that thread-locking fluid be used to prevent loosening of the mounting screws for the catch.



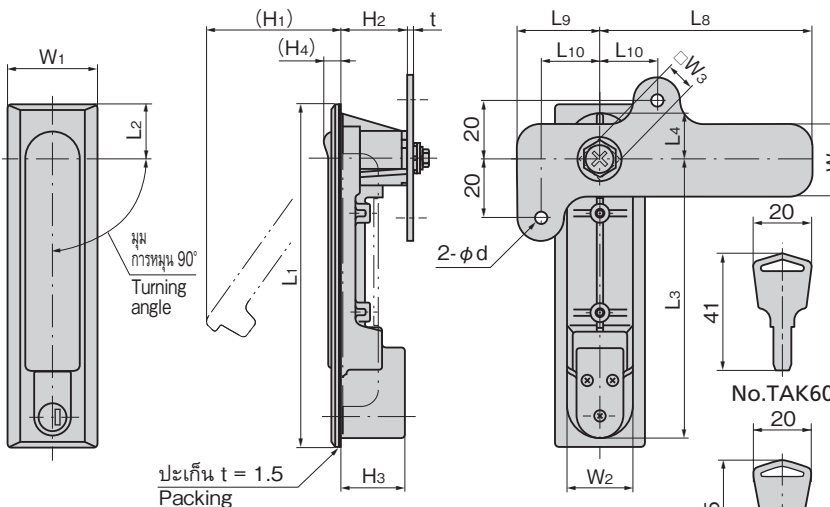
A-480-A-1



A-480-A-3

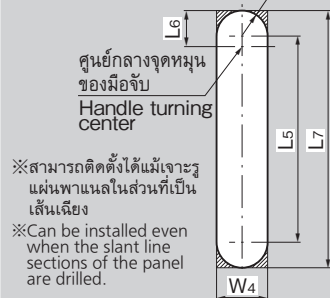
กุญแจ No.TAK60 Key

กุญแจ No.R0220 Key



ขนาดการเจาะรูพานanel

Panel drilling dimensions



วิธีการติดตั้ง

Installation method

ก้านเสริมจำหน่ายแยก กรุณาดูอ้างอิงที่หน้า 657
Rod is optional, See page 657.

เลขที่สินค้า Product No.	RoHS 10	CAD	หมายเลขกุญแจ Key No.	L1	L2	L3	L4	L5	L6	L7	L8	L9	L10	W1	W2	W3	W4	W5	H1	H2	H3	H4	d	t	R	ชิ้นส่วนสำหรับยึดที่แนบมา Attached stopper plate	มวลผลิตภัณฑ์ (g) Mass	รหัส Code	
A-480-A-1-TAK60	▲	2D/3D	TAK60	190	30	155	25	145	25.5	181				48	35	36		73			12		3.2	18	AC-25-E-1	685	04047		
A-480-A-1		2D	R0220								72	28	20			10		25		35.5	34.5		4.5				00952		
A-480-A-2-TAK60	▲	2D/3D	TAK60	160	20	136	15.5	121	16	153				40	31	32									16	AC-25-E-2	590	04048	
A-480-A-2		2D	R0220																								01088		
A-480-A-3-TAK60	▲	2D/3D	TAK60	142	17	121	13	108	13.5	135	62	22	15	32	26	8	27	24		34.5	32.5		4.2			13.5	AC-25-E-4	480	04049
A-480-A-3		2D	R0220																								01089		

● : ผลิตภัณฑ์ที่ได้รับการรับรองตามมาตรฐาน RoHS10 ▲ : สามารถรับรองตามมาตรฐาน RoHS10

มือจับ ลูกบิด/อุปกรณ์เสริม

มือจับแบบเรียบ

มือจับป๊อป

มือจับยก

มือจับสำหรับการปรับระดับ

ระบบสลัก

ระบบเชียว

เชื่อมต่อ

แบบตะขอ

มือจับแบบล็อคได้

มือจับแบบ L

มือจับแบบ T

แบบกลมขนาดเล็ก

ปุ่มกด

มือจับ

ลูกบิด

ชิ้นส่วนสำหรับยึดก้านเสถียร

ข้อต่อเชื่อมต่อ

ลวด

TAKIGEN เล่มที่ 24

275